

DET VÆRKER

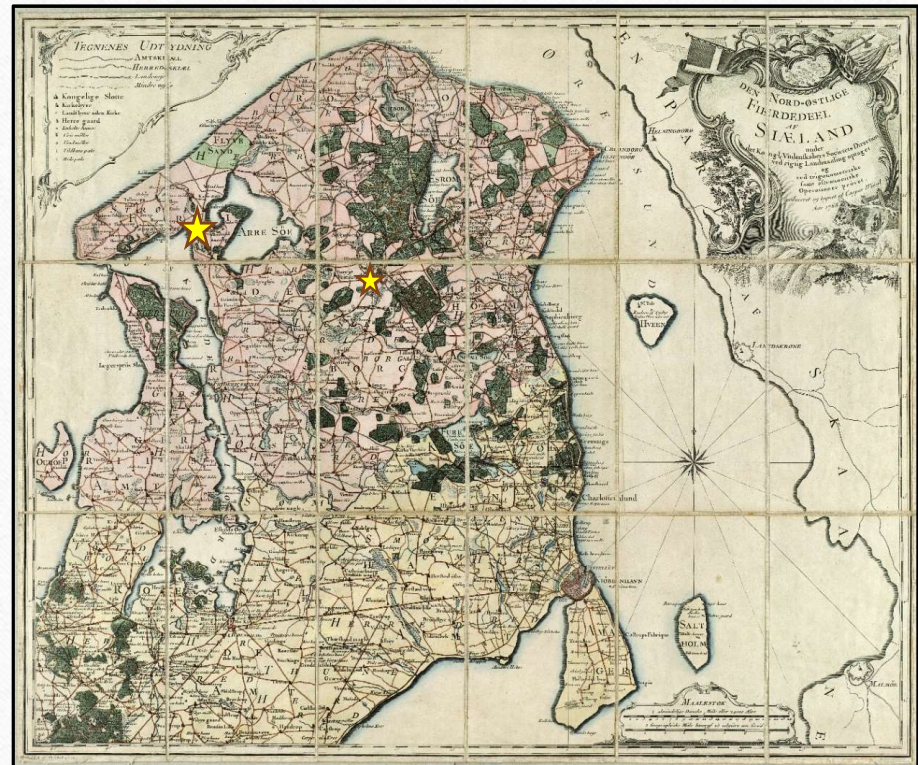
- ARBEJDERE, BORGERSKAB OG OVERKLASSE
I DANMARKS FØRSTE INDUSTRIBY

FOREDRAGSHOLDER:
ARKIVAR NIKLAS BENNEDBÆK,
INDUSTRIMUSEET FREDERIKS VÆRK

VELKOMMEN TIL FREDERIKS VÆRK

DEN NORD=ØSTLIGE
FIERDEDEEL AF
SIELAND

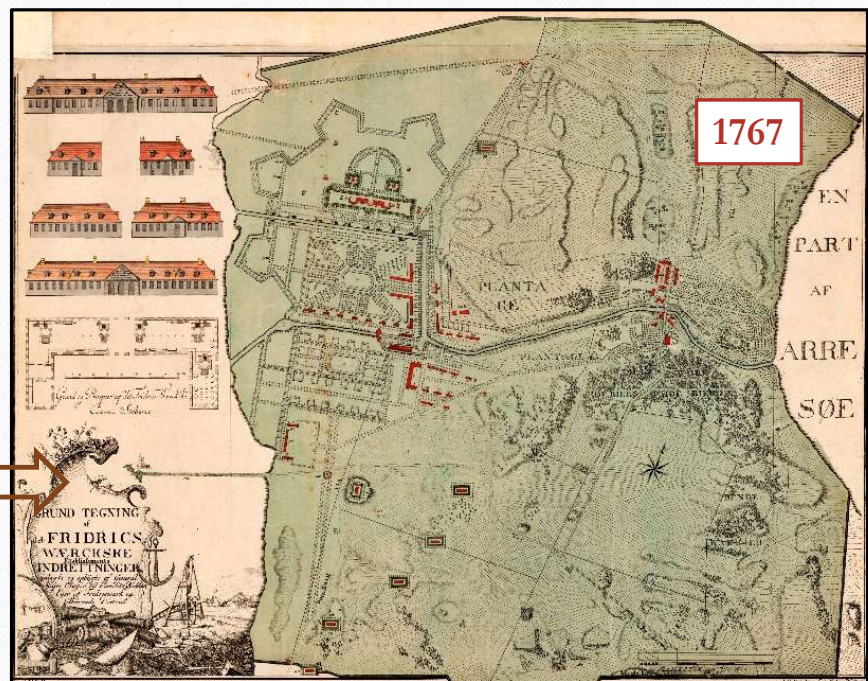
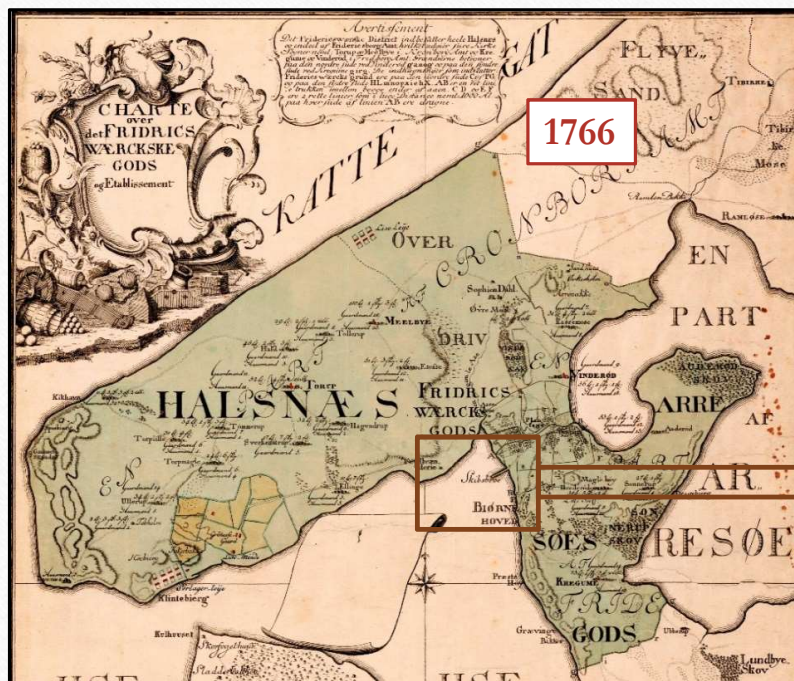
TEGNET AF
CASPAR WESSEL
1768



The background of the image is a close-up of a heavily corroded metal surface. The rust is a mix of bright orange, dark brown, and greyish-brown tones, with a rough, pitted texture. The lighting is somewhat uneven, creating a sense of depth and highlighting the irregularities of the corrosion.

1756-1800

FREDERIKS VÆRK GODS



GODSETS INDBYGGERE

PÅ GODSET

- Arbejdsstyrken primært fra omkringliggende landsbyer
- Husmænd med fæstet nyttebrug
- Fiskere
- Hoveripligtige til Frederiksværk Gods
- Fritaget for statslig kørepligt

PÅ VÆRKET

- På Værket boede håndværkere og specialister
- Arbejdere, håndværkere, inden- og udenlandske specialister, inspektøren og militært personel
- Én fabrik, én ledelse, ingen bystatus

ERHVERV I DET TIDLIGE FREDERIKSVÆRK

Industri

- Krudtværk
- Salpetersyderi
- Svovllutring
- Kulbrænding
- Støberi
- Kanonudboring og
-afdrejning

Håndværk

- Bødkeri
- Rebslageri
- Tømrer og snedkeri
- Vognmager
- Smedje
- Ciselørværksted

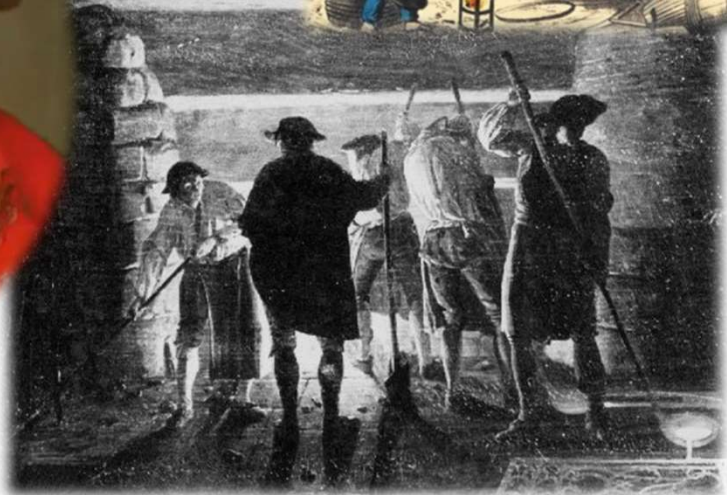
Landbrug mm.

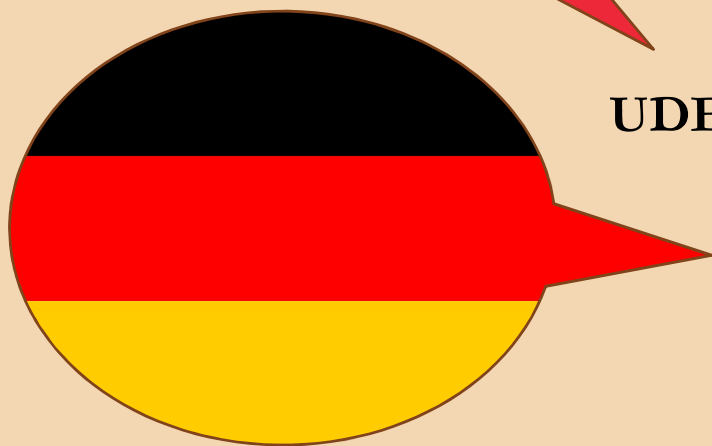
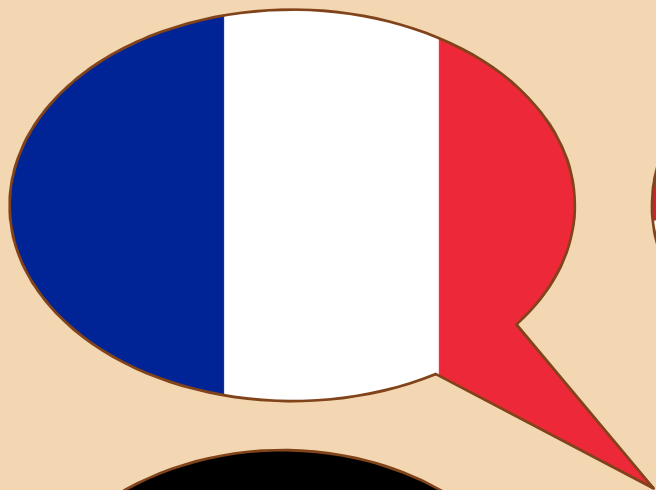
- Skatte- og hoveripligtige
til godset
- Brødfødte
arbejdsstyrken
- Fæstere
- Fiskeri
- Skovbrug

PERSONGALLERI

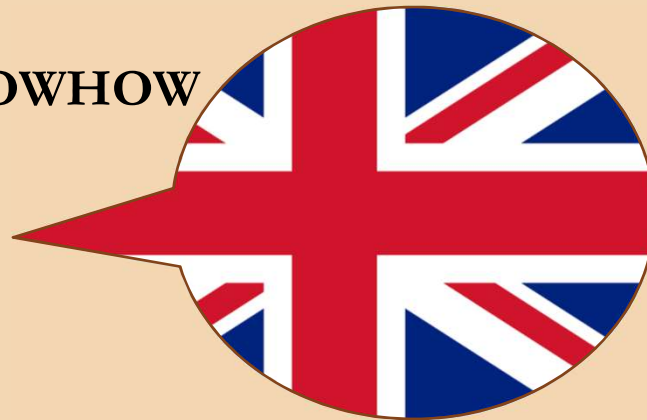


CA. 1770





UDENLANDSK KNOWHOW



J.F. CLASSEN – EN OPLYST HUMANIST?

Oplysningens grundtanker (udpluk):

- Ved dannelse, flid, stræben og formål skal bonden formes til moralsk menneske.
- Naturen – også menneskets natur – kan og bør modelleres efter højeste ideal.

Classensk oplysning i Frederiksværk:

- Skolevæsen og oplæring i håndværk og industriens arbejde.
- Regelmæssighed og struktur.
- Fysiske omgivelser formet efter tidens ideal.



MONTESQUIEU



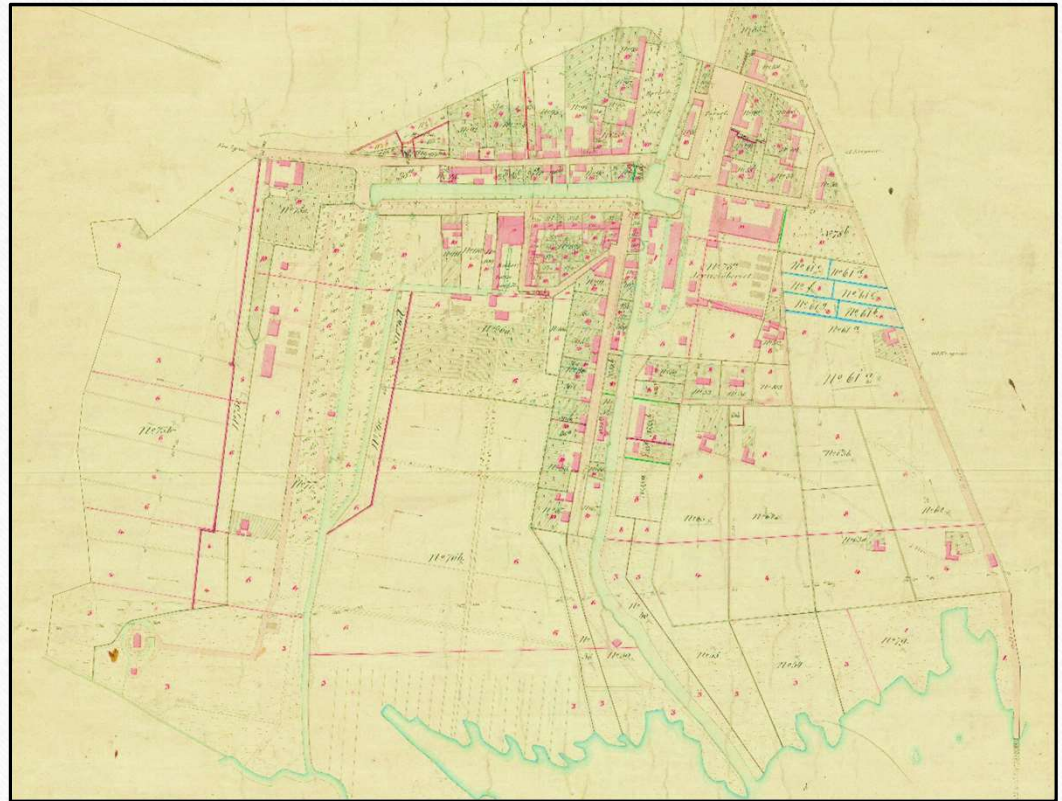
VOLTAIRE

The background of the image is a close-up of a heavily rusted metal surface. The rust is a mix of bright orange, dark brown, and greyish-brown, with some areas where the metal is still visible. The texture is rough and uneven, with many small pits and larger irregular patches of corrosion. The lighting is somewhat uneven, with brighter areas on the left and darker, more shadowed areas on the right.

1800-1900

FREDERIKSVÆRK BY OG HANDELSPLADS

- Fra slutningen af 1700-tallet øges boligmassen i selve Frederiksværk
- Værket antager herefter i stigende grad præg af egentlig provinsby
- I 1850'erne opnår byen status af handelsplads og støberiet privatiseres. Krudtværket forbliver statsligt
- Pengestærke private handelsmænd etablerer sig i byen
- I 1897 jernbaneforbindelse til Hillerød og København



KOBBERVÅLSEVÆRKET 1802-1907

Grdl. 1802

- Første virksomhed, som ikke var direkte under Værkets administration
- Byens første dampmaskine
- Valsede plader til flåden og Den kongelige Mønt



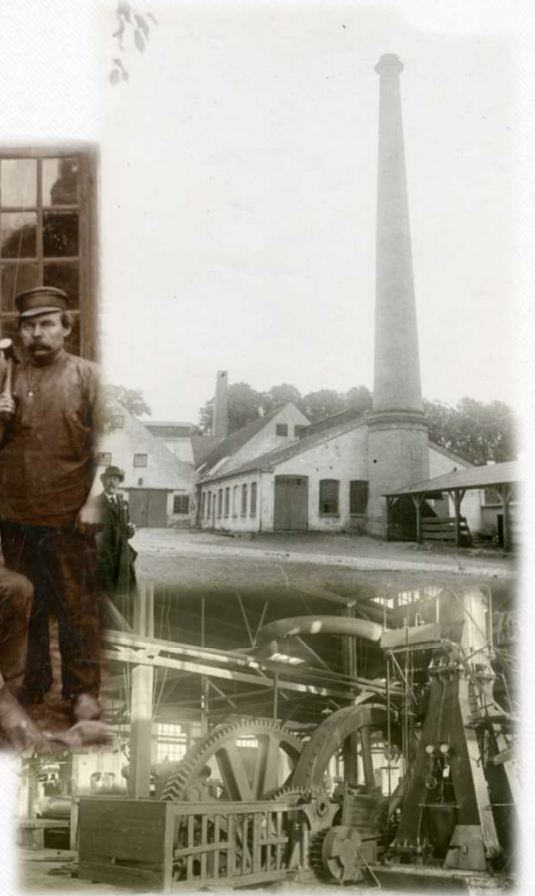
Nedl. 1907

- Valsede både kobber, messing og bly
- Valsede både plader og stangemner
- Th. English opførte Skjoldborg til egen bolig

VI ER VALSERE



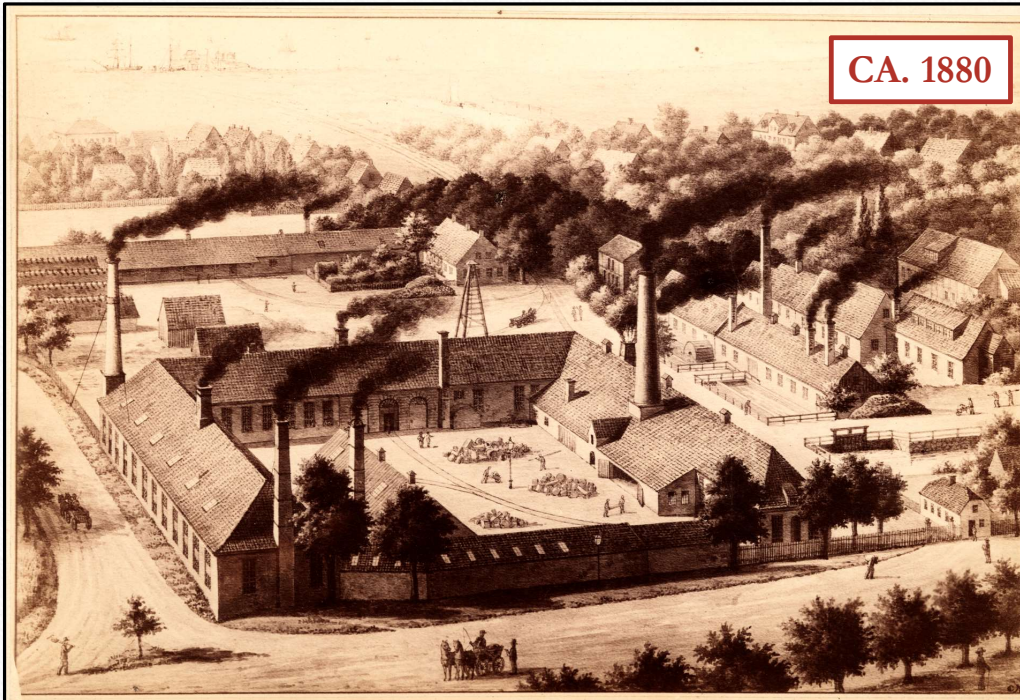
CA. 1890-1907



ANKER HEEGAARDS FABRIKER

1856

- Fabrikant S.P. Anker Heegaard køber støberiet af staten
- Herefter mest civil produktion
- Fabrikken udvides betragteligt – varekataloget ligeledes
- Patriarkalsk styret



1929

- Indtræder i fusionen DFJ
- Hovedsæde for det samlede DFJ
- Produktudvikling, fokus på reklame og forbrugerkendskab
- Fagorganiserede arbejdere, moderne organisation

ALT I STØBEGODS PÅ BESTILLING

PRIS-COURANT

N^o 1

over

JERNSTØBEGODS,

raat og emaillet,

og

ANDRE FABRICATA

fra

Anker Heegaards Fabriker

paa

FREDERIKSVÆRK OG BLAAGAARD.

Contoir og Lager:
Bag Børsen 18.

KJØBENHAVN.

Trykt hos F. E. Bording.



Pris - Courant Nr. 2 indeholder Angivelse af Priserne for følgende Artikler:

<i>Afvisere til Porte.</i>	<i>Klokker.</i>	<i>Riste.</i>
<i>Afblæsvender.</i>	<i>Kranter.</i>	<i>Rør.</i>
<i>Altaner.</i>	<i>Krybber til Heede.</i>	<i>Senge.</i>
<i>Ankere.</i>	<i>do. til Kæer og Svin.</i>	<i>Skorstensindretninger</i>
<i>Bagerovnstøve.</i>	<i>Kumner med Laag.</i>	<i>Salskeer.</i>
<i>Been til Borde o. s. v.</i>	<i>Oene, saasom:</i>	<i>Spjeld i Ramme.</i>
<i>Borde.</i>	<i>Rækkebovne.</i>	<i>Søiler.</i>
<i>Bogstaver og Tal.</i>	<i>Linaerne.</i>	<i>Tabouretter.</i>
<i>Bænke.</i>	<i>Pressejærstørne.</i>	<i>Trapper.</i>
<i>Brædepander.</i>	<i>Strygjern.</i>	<i>Trappesange.</i>
<i>Enklapper.</i>	<i>Cokesgryder o. s. v.</i>	<i>Trappelystre.</i>
<i>Esstrug.</i>		<i>Viandeltrapper.</i>
<i>Fareklypper.</i>	<i>Loftluger.</i>	<i>Vadske med og uden</i>
<i>Fyrdøre.</i>	<i>Luftfriste.</i>	<i>Vandlaas.</i>
<i>Fyrkærne.</i>	<i>Luftventiler.</i>	<i>Vands- og Gæstednings-</i>
<i>Fyldluger.</i>	<i>Lugtearme.</i>	<i>artikler.</i>
<i>Hævetromler.</i>	<i>Lugtepele.</i>	<i>Vaser.</i>
<i>Hjul til Bæve o. s. v.</i>	<i>Malkemr.</i>	<i>Vadskeskaale.</i>
<i>Hængeskræ.</i>	<i>Nummerbrædder.</i>	<i>Vinduer.</i>
<i>Høhakke.</i>	<i>Pomper.</i>	<i>Vægtstative.</i>
<i>Kaminrammer.</i>	<i>Pompetude.</i>	<i>Vinkammer.</i>
<i>Katthøeder til Salut.</i>	<i>Porthjørner.</i>	<i>Vrøgpotter.</i>

Pris - Courant Nr. 3 indeholder Angivelse af Priserne over forskellige Maskiner saasom:

<i>Locomobiler.</i>	<i>Tværke-Maskiner.</i>
<i>Faste Dampmaskiner.</i>	<i>Havre-Kausemaskiner</i>
<i>Teglværks-Maskiner.</i>	<i>m. m.</i>

ALVERDENS ARBEJDERE, FORÉN JER

Louis Heegaard

H. 16/ 97.

Kære Louis!

Hvornæst Fabrikarbejdernes
Luar, som har faaet en meget
anden Tonen end den Luksur-
sit Brev af: Gaar behøvede,
men som faktisk betyder det
samme, idet det efter den
Discussion som Luksur og jeg
: Gaar havde med Beretningen,
i denes Mening, at en Gene-
ralforsamling aldrig vilde gaa
med til at stække os her:
Og nu melder en Skrive, som
var fremskrevet ved at vi f. Ex
stække paa Blanggaard paa
Friederiksværk naar man
her var under Skrive paa

Grund af socialistiske Arbejdernes
Afkædgelser.

Di maa jo nu naturligtvis
herfor handle, som Di finder
det fornuftigt; men hvad vi
alle var færdige med enige om,
det er det, som ogsaa Luksur
skrev: Gaar, at det paa
ingen maa gaa an,
som Di antogede at Di
ville: at kalde de mistænkte
for og spørge dem ud og
forholde dem at det at de
ere Medlemmer af en socialistisk
Forening vil have deres af-
skedelses til Følge.

Står Di en efter en
afskediget de Føle, som hvem
Di vil, at de ere Medlemmer,

saa at dag ikke denne Grund
officielt angives, ja saa er det
en anden Sag; men Meningens
med Fabrikarbejdernes
Stillingssag er den, at
den naturlige Afgrænsning af en
eventuelt oprhaevend Tilstig-
hed, altid vil afhænge af
en Betsagelse af Arbejdernes
Grundlag, og at en General-
forsamling: Fabrikarbej-
dernes, der er indgaaet
paa det Princip at anerkende
og forholde med Arbejdernes
(Socialistiske) Sag-Organisation
neppe vil give den Fabrikarb-
Medhold som modtager sig
Arbejdernes fri Forening

det.

Og i og for sig er der jo
ogsaa meget illogisk og mean-
delvent for Luksur og mig den,
at vi som Medlemmer af
Fabrikarbejdernes anerkendte
Sagforening for vor Fabrik
i Høbenhavn men som
Ejere af en Fabrik paa Trek-
niskværk vilde forbyde Ar-
bejdernes at indtræde i Forening
der have socialistisk Baggrund

Ogsaa af denne Grund bør
Udsættelsen af disse Elementer
foregaa under Haanden.

Din

Bjørn Stephensen



1900-1940

FREDERIKSVÆRK KØBSTAD

BYEN

- I 1907 opnås købstadsrettigheder
- I 1911 står kirken færdig
- Nørregade nu byens primære butiksstrøg
- Bilen holder sit indtog, gadebilledet ændres
- Vækst i tilstrømningen af turister og landligere



INDUSTRIEN

- Kobbervalseværket lukker
- Hærens Krudtværk udvider markant (afdeling for røgsvagt krudt)
- Heegaards fabrik træder ind i DFJ, hovedsæde i Frederiksværk
- DFJ bygger ny støbehal på havnen

DFJ – DETALJEN LIGGER I EMALJEN



HÆRENS KRUDTVÆRK

RØGSVAGT KRUDT

- Mere effektivt end sortkrudt, ringe røgudvikling
- Intet behov for import af træ og kulbrænding
- Produktion af skydebomuld krævede nybygning på Hærens Krudtværk
- Ca. 1916 skete omfattende udvidelse af bygningsmassen på Krudtværket
- Nye færdigheder skulle tilegnes

SORTKRUDT





1945-2002

MODERNE INDUSTRI

BYEN

- Befolkningstallet flerdobles ved stålvalseværkets anlæggelse
- Nye boliger opføres i stort omfang
- Stadig primært industriby, men nu også moderne kommune med velfærdsforpligtelser



INDUSTRIEN

- I 1940 åbner Det Danske Staalvalseværk
- DDS udvides ad flere omgange de næste fir årtier
- Hærens Krudtværk lukker 1965
- DFJ går endeligt konkurs i 1993

DET DANSKE STAALVÆRK

- Nordeuropas største genbrugsvirksomhed
- Producerede plader og stangstål til skibs- og byggeindustri
- Havde på sit højeste omkring 2500 ansatte
- Gik konkurs i 2002
- Drives nu af et belgisk/russisk ejerskab



The background of the image is a close-up of a heavily rusted metal surface. The rust is a mix of dark brown, orange, and reddish-brown tones, with some lighter, greyish areas where the metal is more exposed. The texture is rough and uneven, with many small pits and larger irregular patches of corrosion. The lighting is somewhat uneven, creating a sense of depth and highlighting the texture of the rust.

SPØRGSMÅL?