



*Ceci n'est pas une pipe.*

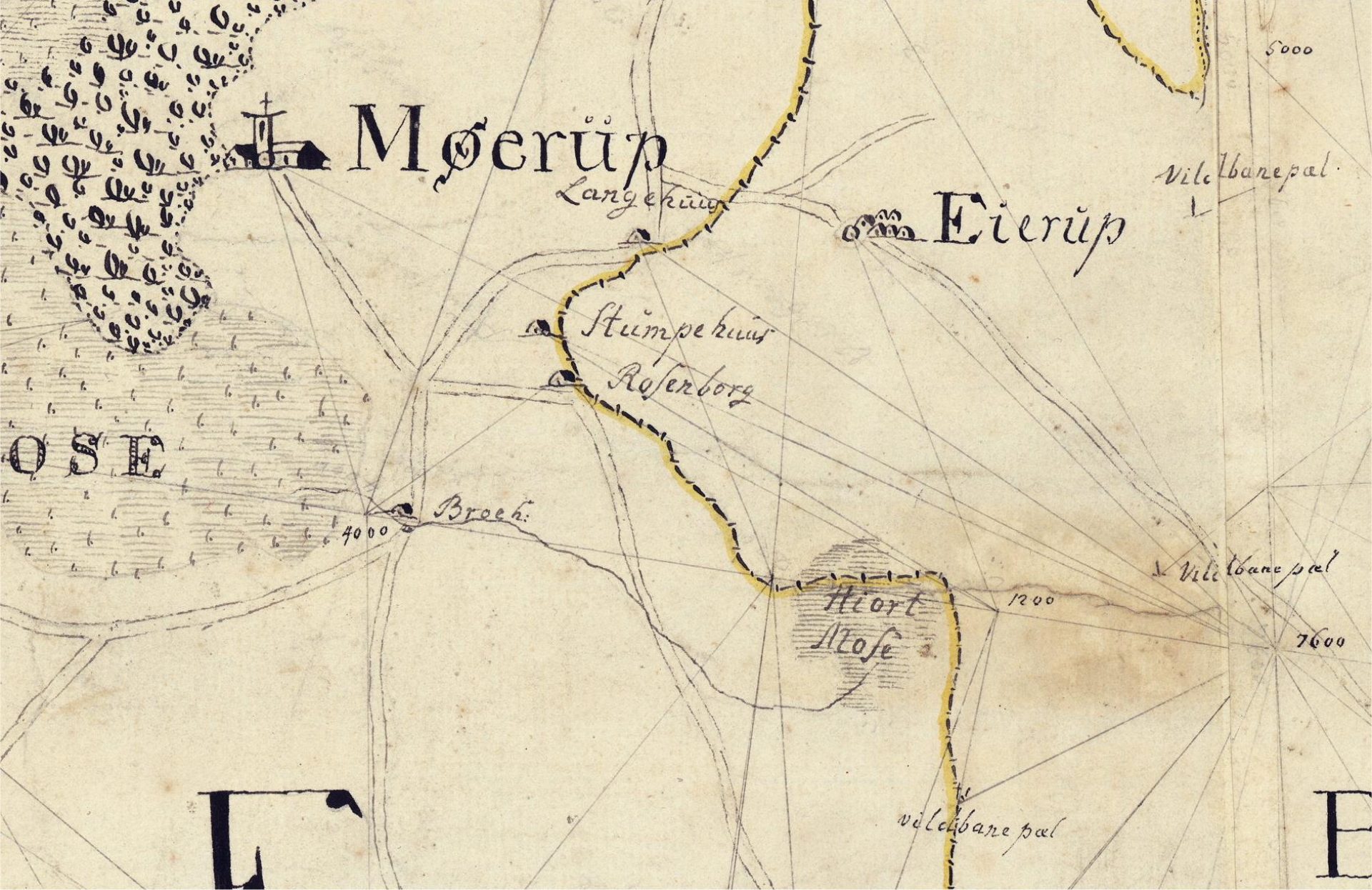
# Vigtige kort

- Topografiske kort 1767-2002
  - Produktionen fra Videnskabernes Selskab, generalkvartermesterstaben, generalstaben, Geodætisk Institut, Kort & Matrikelstyrelsen (målebordsblade, centimeterkort)
- Udskiftningskort og matrikelkort 1770-1820
- Købstadskort
- Topograf.dk

# At se på ældre kort

## Videnskaberens Selskab

- Danmark 1762-1805
- Målt i 1:20.000, til tryk i 1:120.000
- Privat basis med statstilskud
- Første forsøg på systematik og tilrettelæggelse
  - instruks
  - mesterlære
- Men kravene ændrede sig undervejs
- De trykte kort er på nettet



Sisrebierg

Nordre Giödel

Kaverne for  
norre Pampus

Peer Lonnes Loe

Uelöbet for 40  
Mar süden





Khansted Broe

STEEN

LIADE

Nørhuus Hse

Teglværk

Bygholms Mølle

Snou høi

BYGHOLM

HORSI

Plottets

FLASKEN

Liaber

N

G

AALBORG

VESTER:LADE:GD.

St:JÖRGENS CAPELL

LEIN ved AALI:

SAND:HUU

Steenberg







# At se på ældre kort

## Generalkvartermesterstaben

- Øst for Storebælt 1802-(1862)
- Målt i 1:20.000, ikke trykt
- Militære formål
- Forsøg på systematik og tilrettelæggelse
  - ingen har udforsket det
  - kaptajn Olsen
- Højdeforhold og topografi i øvrigt forbedret

*Høybye*





ROEHAVE

RAVNSTRUPSK

NYEKIÖBING.

Vester Skov

Oster Skov

Kringelborg

L A M F I



Gode Kirkegaarden

Kirkegaarden

Fredrikskilde

Halborg  
Teglværk

Exercerpladsen

Skidhuset  
Værmølle

Sandgrøven

Sandhuset

Kvarsmølle

Pete

# At se på ældre kort

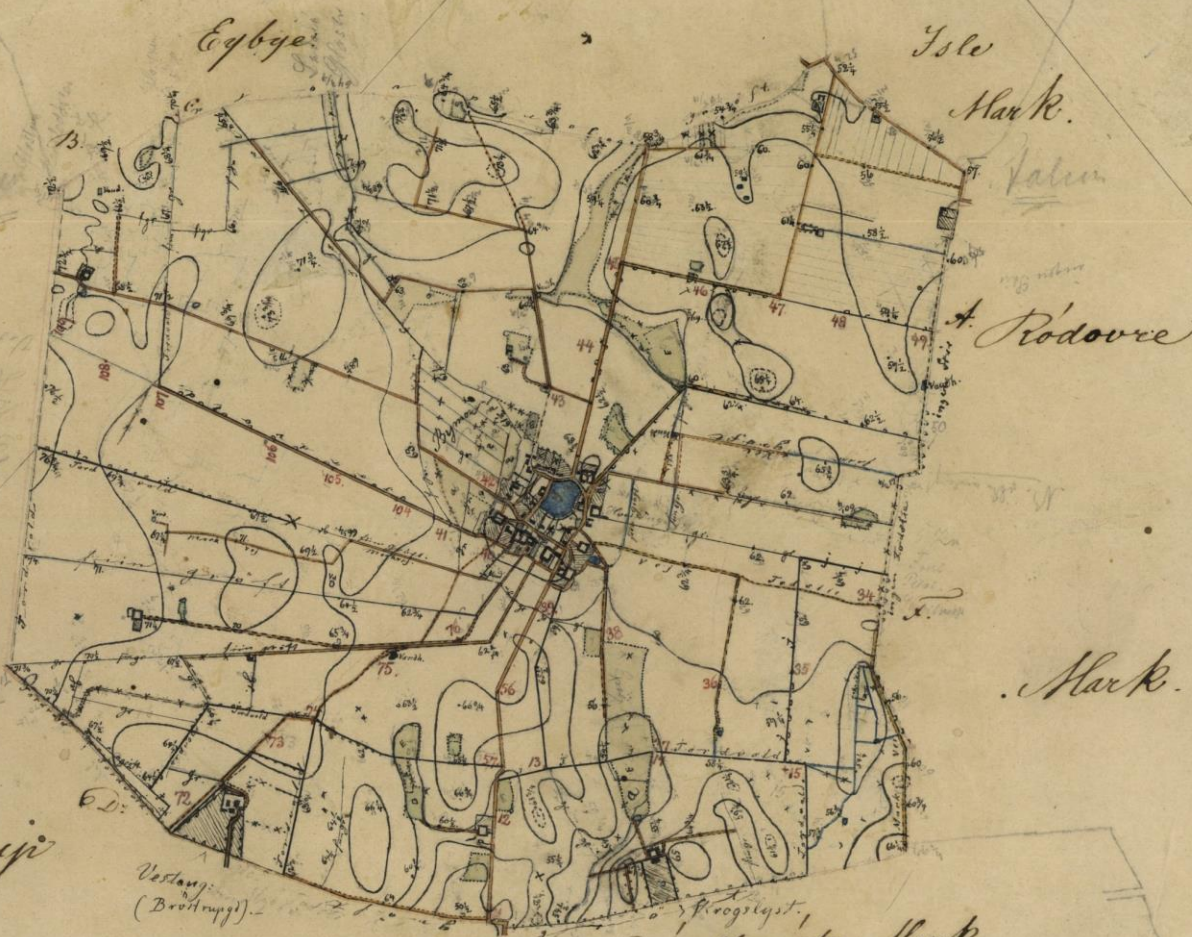
## Bymålinger (1./2.nymåling)

- Danmark (minus Sønderjylland) 1843-87, 1876-1903
- Målt i 1:20.000, trykt i 1+ udgave(r)
- Systematik og tilrettelæggelse
  - instrukser på bogform
  - veludarbejdet signaturtavle
- Måleblade ud fra matrikulære sognekort

ved Høvislinge Byes Jorder, Høvislinge Amt, Smørum Herred, Glostrup Sogn.

Høvislinge

Mark.




A.B. = 3687.

E.D. = 2817.

E.T. = 3780.

Bothecrog


  
 Høvislinge
   
 pant
   
 Hoffmann

Maalt fra d. 30/7 til d. 30/8 1880 af Brüggmann.  
 Revideret d. 24-29/8

257 = 73.01	Nr 258 = 57.02	Nr 260 = 84.77
261 = 84.05	262 = 76.08	263 = 61.30
269 = 30.72	270 = 29.40	272 = 48.57
274 = 53.40	239 = 47.42	240 = 57.28

- Sille Sa
  - Raahøj
  - idshøj 37.5
  - Galskøj
  - Skærbj
  - Kruskøj
  - Vesterbølle
  - Skole
  - Lunddal
  - Bøllebo
  - Højbygaard
  - Lindsted Sa
  - Højbygaard
  - Lunddal
- b Omshøj 108.7
  - d Sørbjerg 82.5
  - f Raahøj 116.0
  - k Raahøj 115.0
  - j Raahøj 116.2
  - l Hørshøj 77.7
  - n Lunddal
  - p Kierke
  - r Præstegaard
  - t Solshøj
  - v Lyngbjerg
  - g Holsten 147
  - a Lønbjerg Sa

# Vesterbølle Byes Forder

## Vesterbølle Sogn, Prinds Hoved, Viborg Amt.

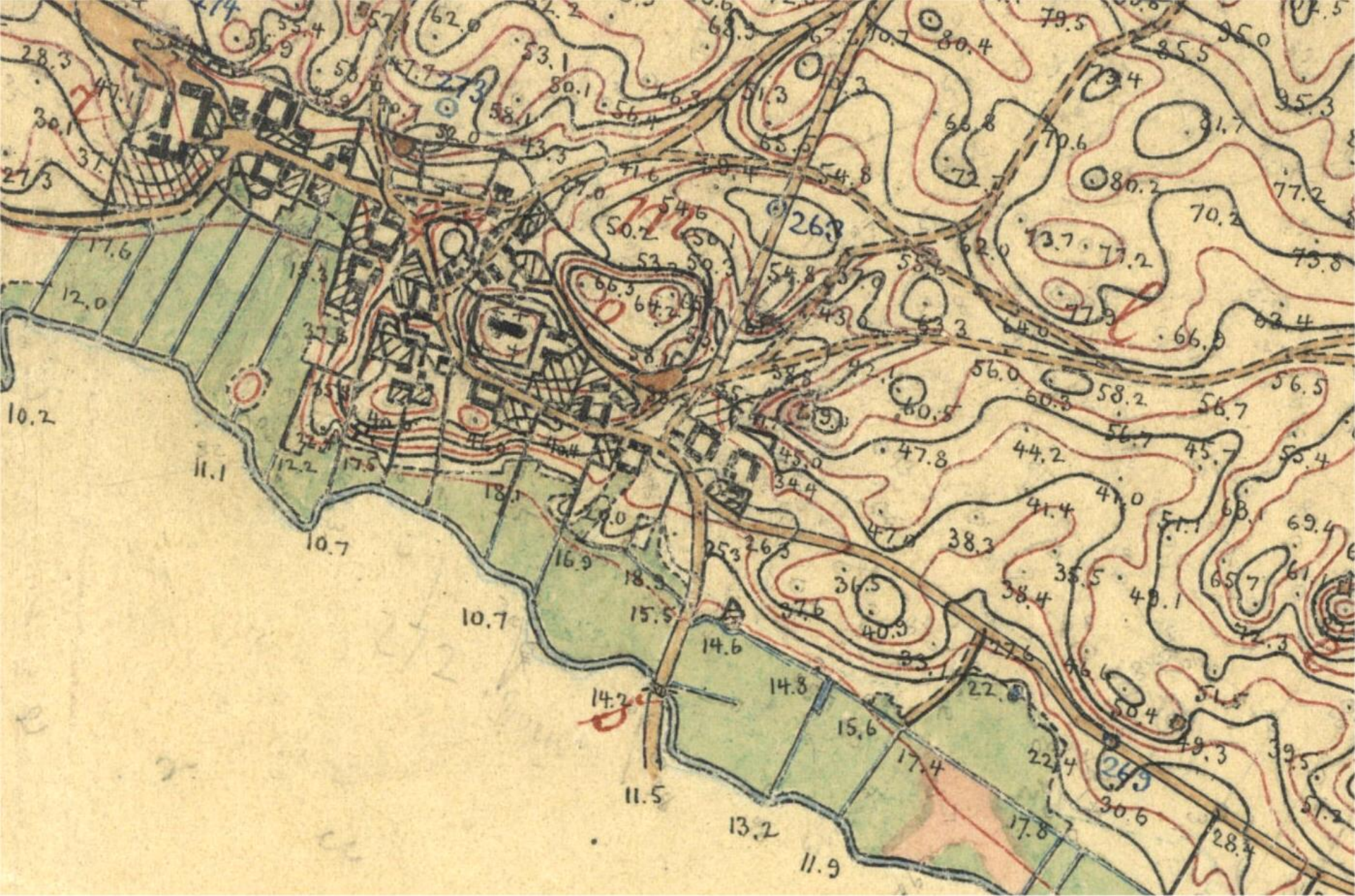
ab = 7475. ef = 4022. gh = 5413

78 d  
1880.

Udtaget efter Opmålingen af 25.3 Th. Andersen



Hansen. pant.  
1878.





# Høje målebordsblade

- 1:20.000
- 1842-1899
- Danmark minus Sønderjylland
- Baseret på bybladene
- På nettet



Borup

17 Højmølle

Hyrdehus

Søstrupelle

Kobberholt Hs

Søstrup Gd

Regstrup Hse

Nörup

Skovbakke

Søstrup Bjer

Søstri

Bethanigs

Kelder

Bænebakke

Meje

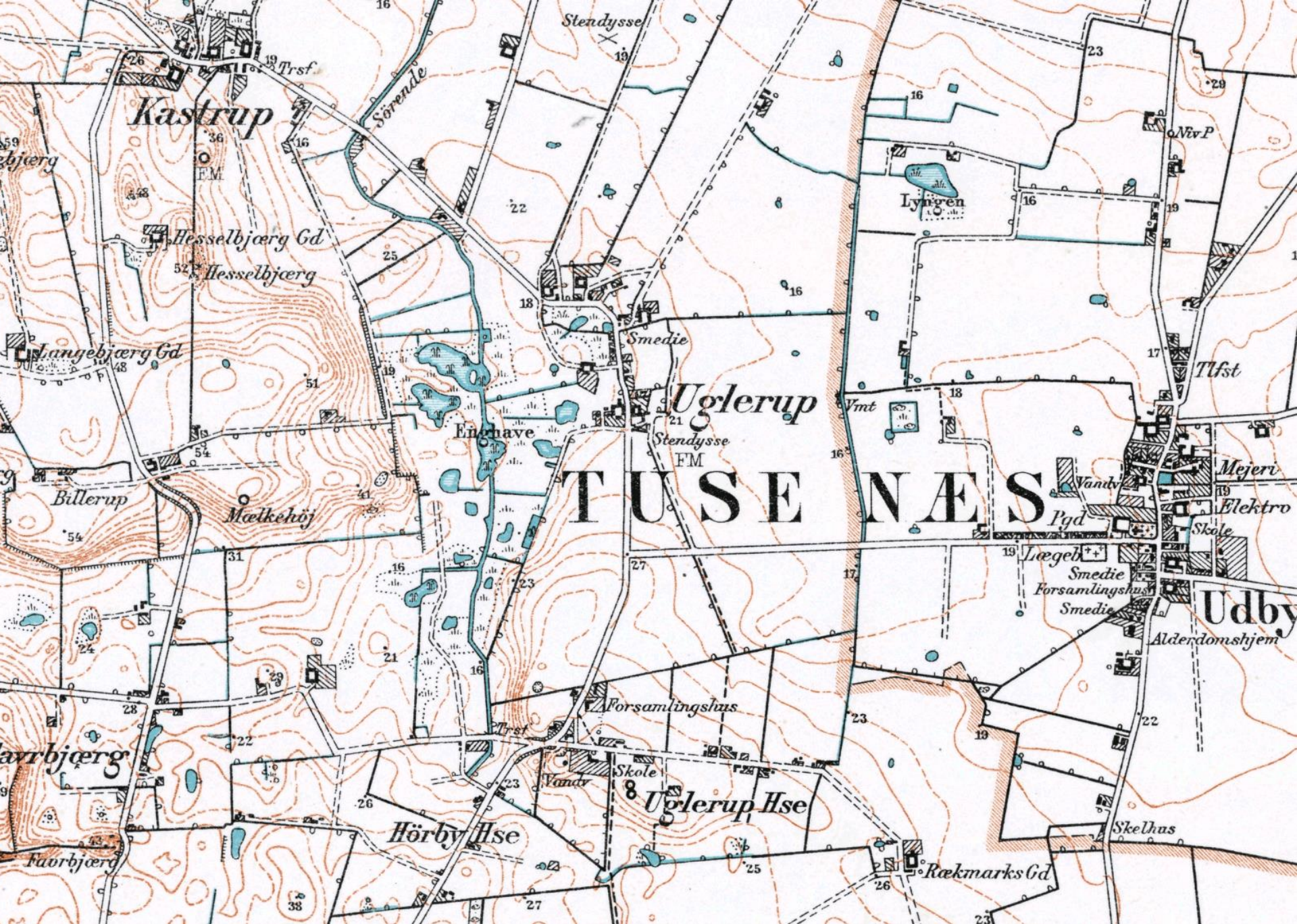
Smedie

FM

bynd  
erbolig

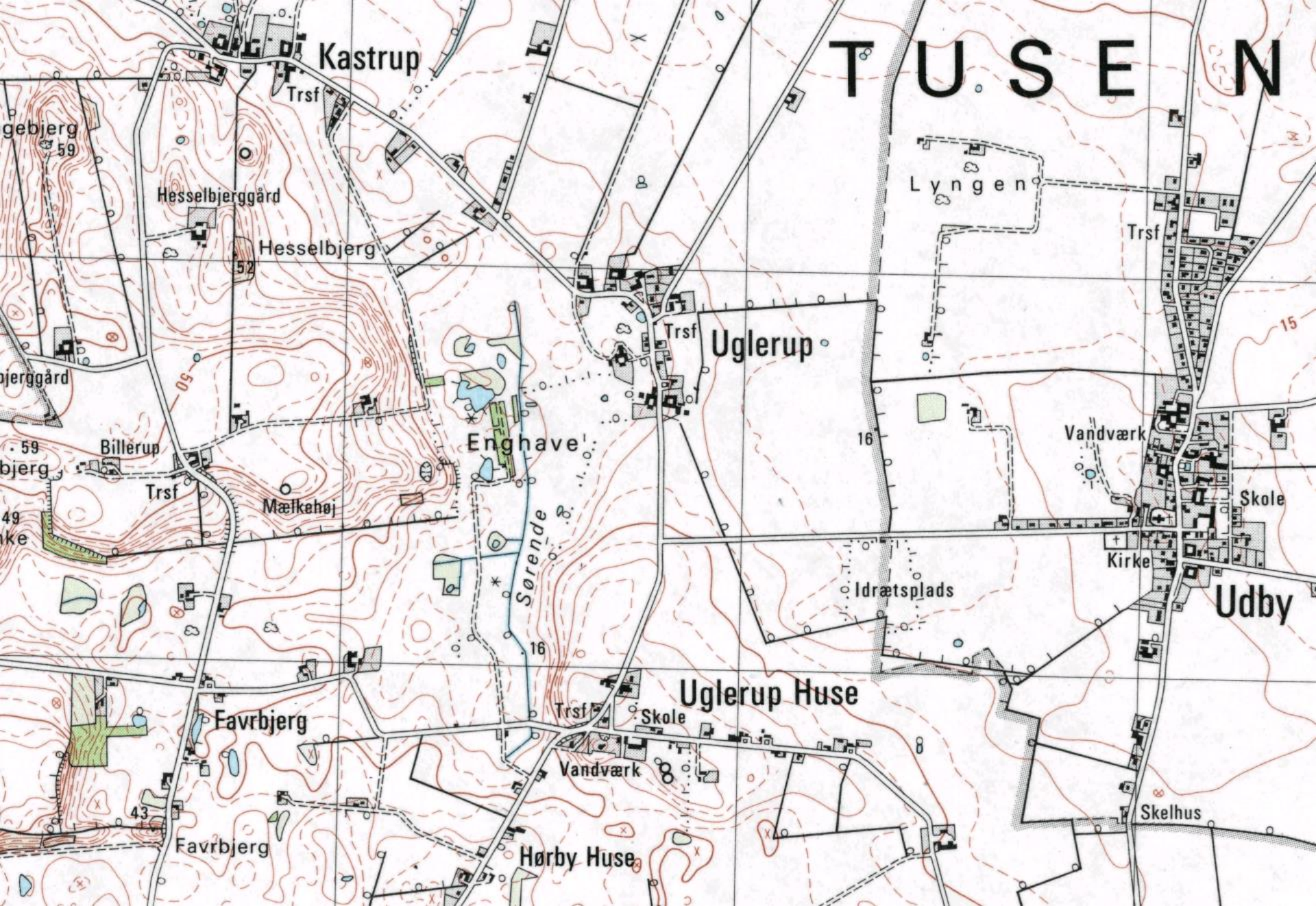
# Lave målebordsblade

- 1:20.000
- 1901-1971
- Danmark – Sønderjylland med fra 1920
- Nymålinger, rettelser, enkelte rettelser
- På nettet



# 4 cm-kort

- 1:25.000
- 1957-2002
- Danmark
- Nymålinger og ajourføringer
- På nettet



T U S E N

# At se på ældre kort

## Hvad kan kortene fortælle

- Landbyen før udskiftning og udflytning
- Arealudnyttelse (vådområder m.m.)
- Agerinddeling og –navne
- Navne på brugere
- Gærder og diger før udskiftningen
- Vejforløb før udskiftningen
- - og meget andet

# At se på ældre kort

## Matrikulering

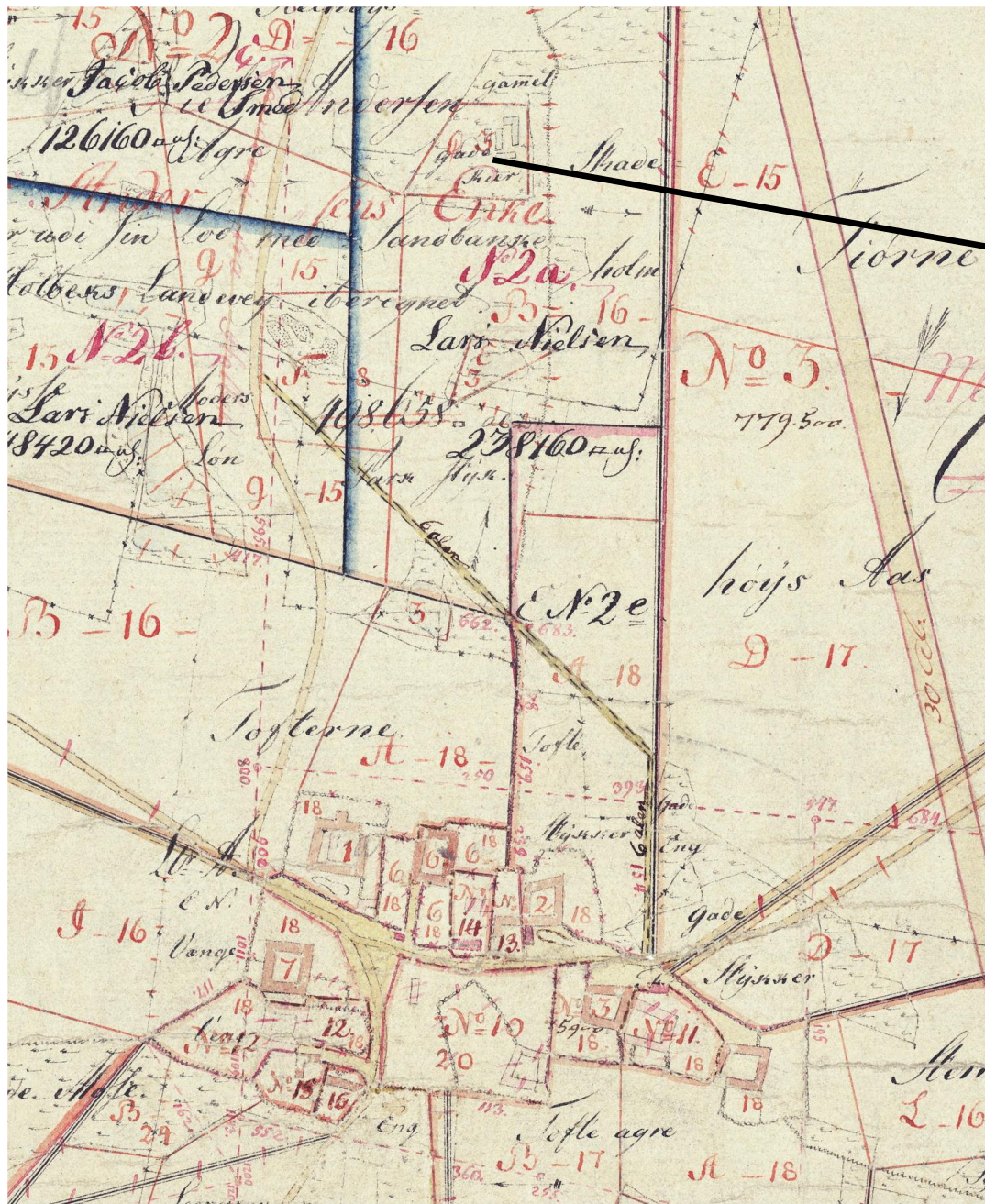
- Foregik 1806-22 for kongerigets landdistrikter, 1863- for købstæderne
- Hertil hører kort- og protokolværk som ved udskiftningen



# At se på ældre kort

## Kortmateriale

- For ca. halvdelens vedkommende lavet på udskiftningskort eller kopier heraf
- Resten var skeletkort (nye kort tegnet ud fra nye målinger suppleret med oplysninger fra gamle kort eller
- Nymålinger
- Meget af det interessante stammer fra udskiftningskortet (kun på den ene halvdel)





N. 14

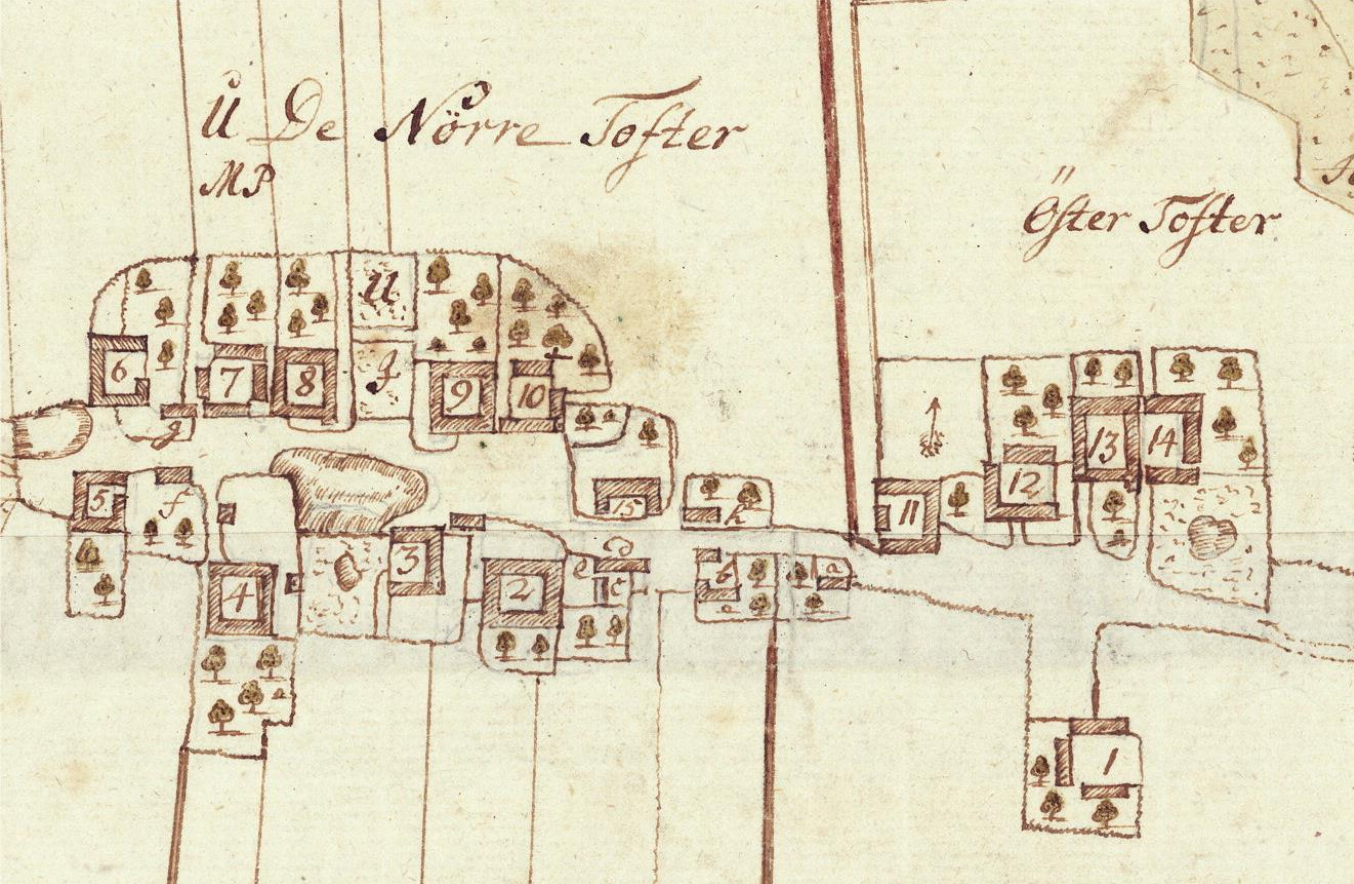
Krov 260 Fod. 4 1/2

Fredeskoven Delhovedet

til Aalersborg 354

595

59



Forklaring over Nummerne og  
 N<sup>o</sup> 1, Olluf Rasmussen, Duce sønns i Sund Juellund  
 - 2, Friderich Sierfen, Universitets-Bouh.  
 - 3, Jens Hansen, Juellund  
 - 4, Hans Clausen, Universitets Bouh  
 - 5, Hans Stephanen, Juellund  
 - 6, Niels Madsen, Juellund  
 - 7, Moyens Pedersen, Universit. Bouh,  
 - 8, Marten Pedersen, Walløe 87.



II SKIFTE

III SKIFTE

No III

I SKIFTE

Jeppe Mortensen

No 4

IV SKIFTE

Ungf. Niomas Hansen

II SKIFTE

Ole Sørensen's Sod-7u

SKIFTE

No 3

I SKIFTE

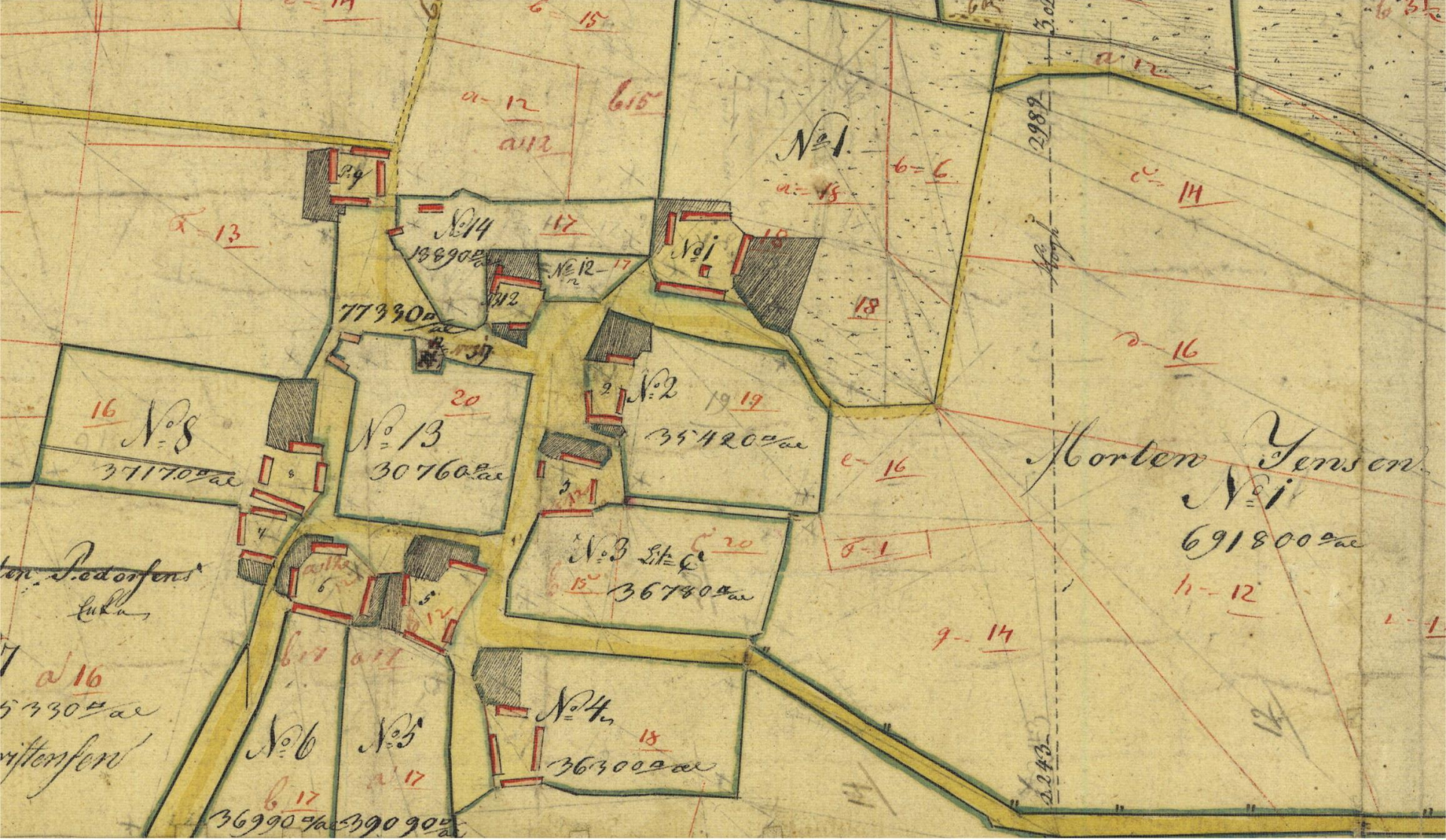
Pars Anden

V SKIFTE

IV SKIFTE

No IV

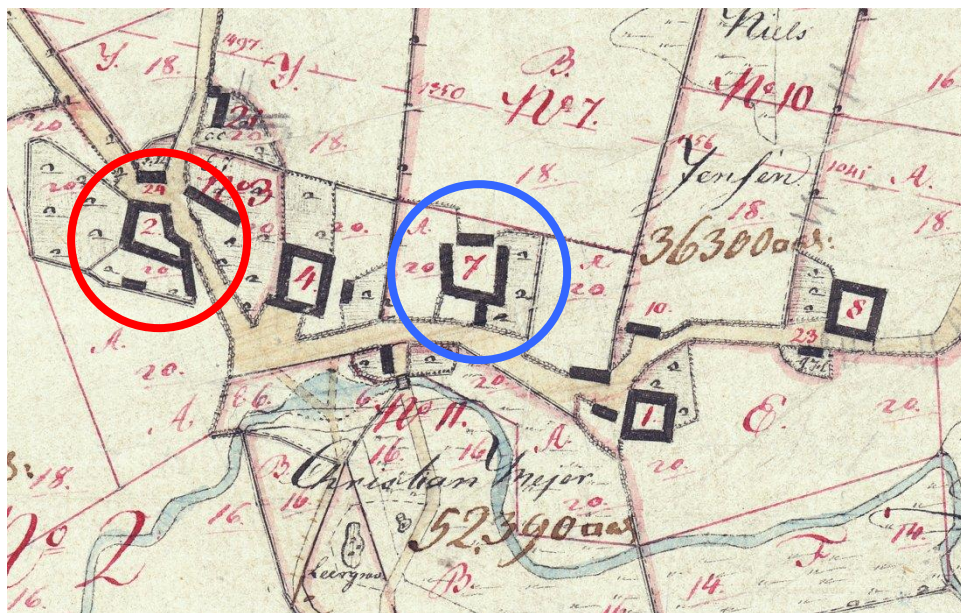
II SKIFTE











Matr.nr.7:

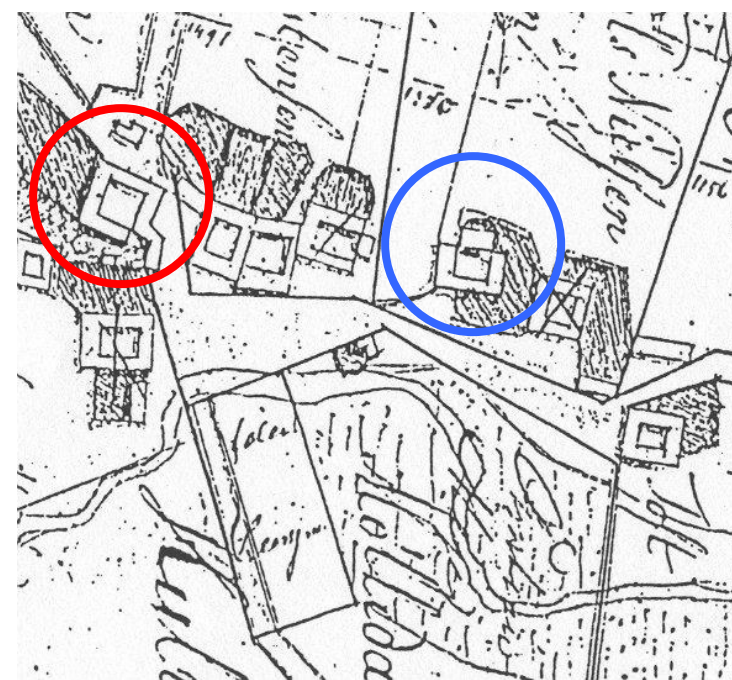
Stuehus i nord, 9 fag

Hus i øst, 12 fag

Hus i syd, 12 fag

Hus i vest, 12 fag

Hus ud for søndre længe, 4 fag



Matr.nr. 2:

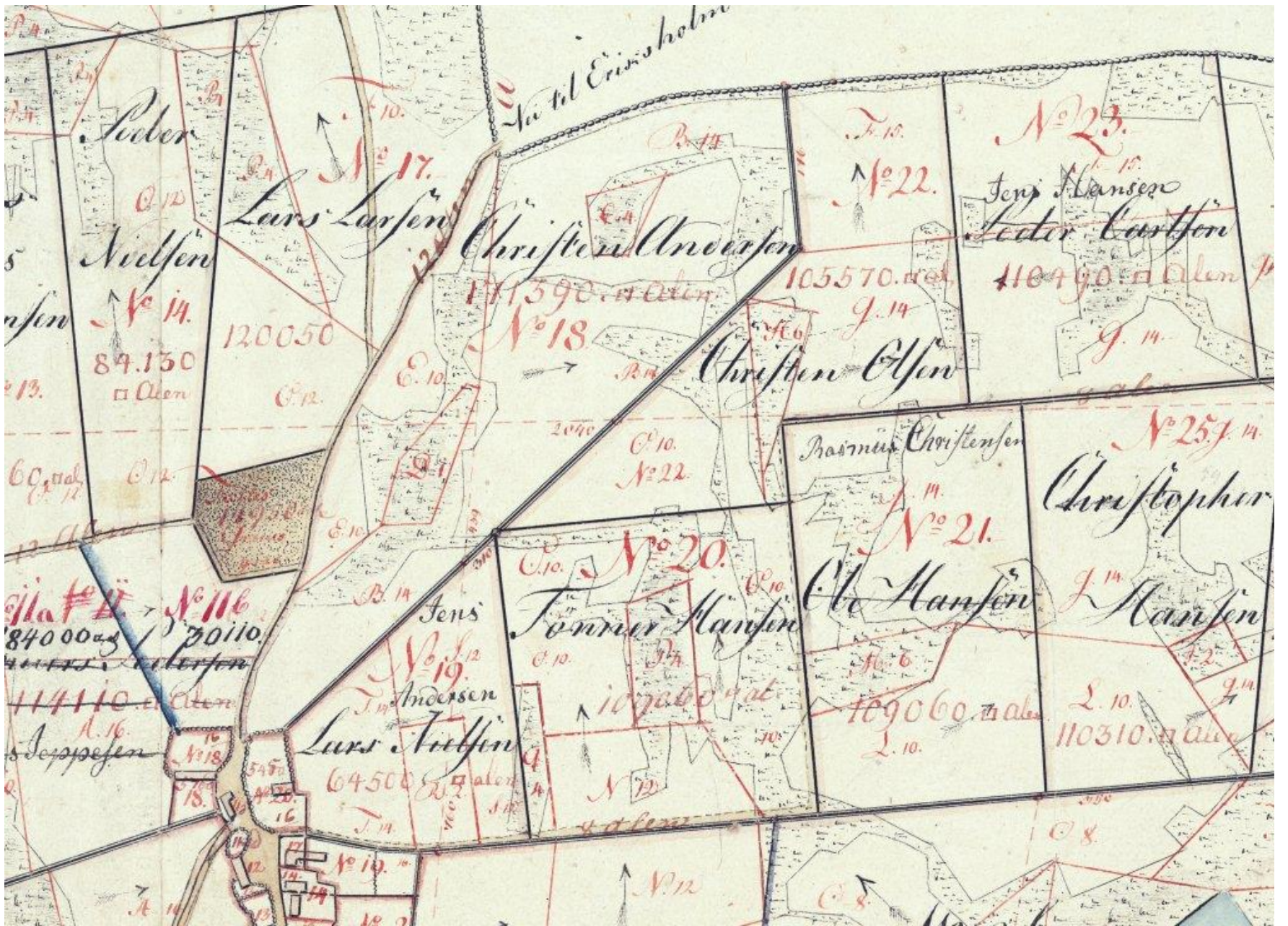
Stuehus, 16 fag

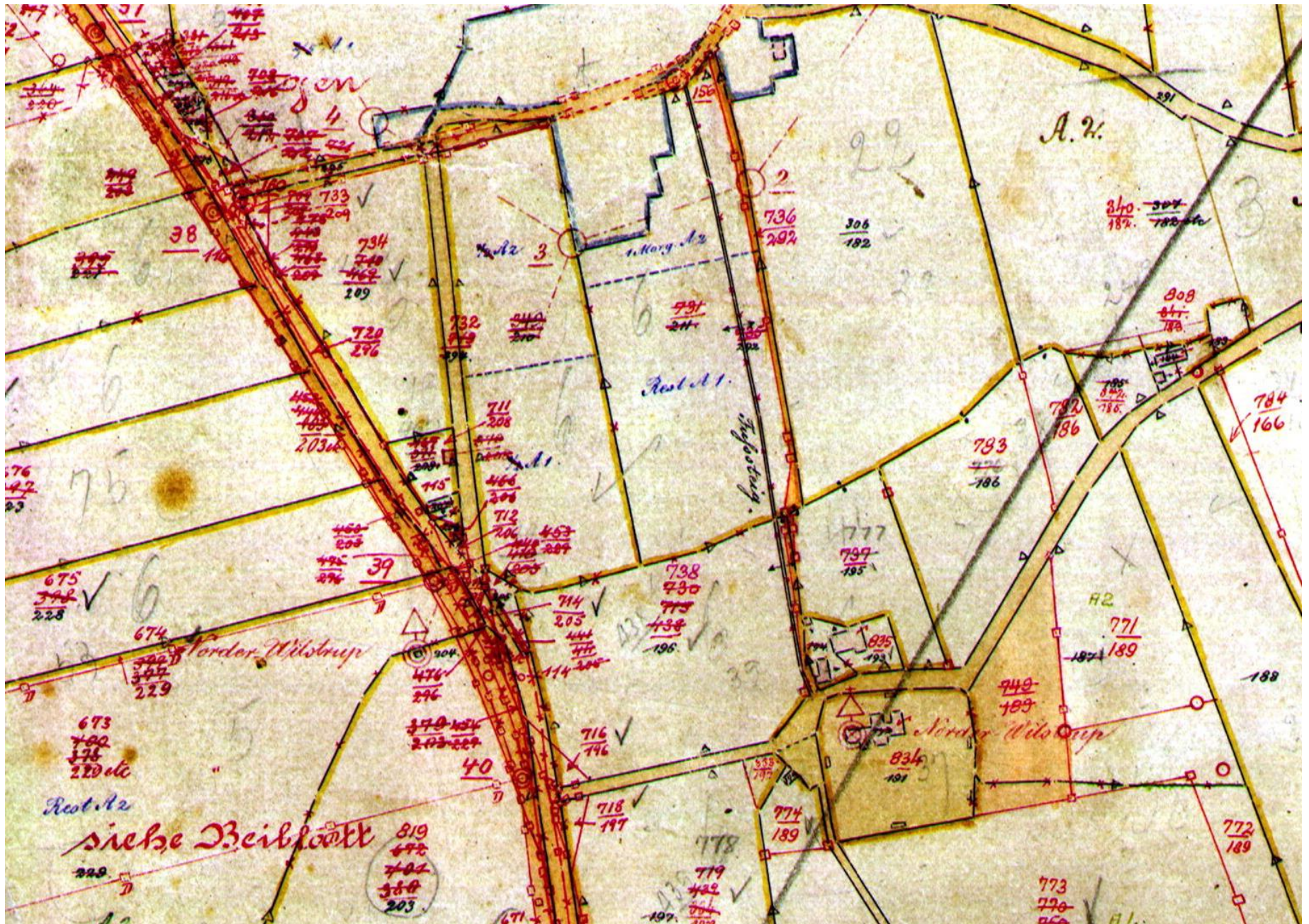
Hus i nord, 8 fag

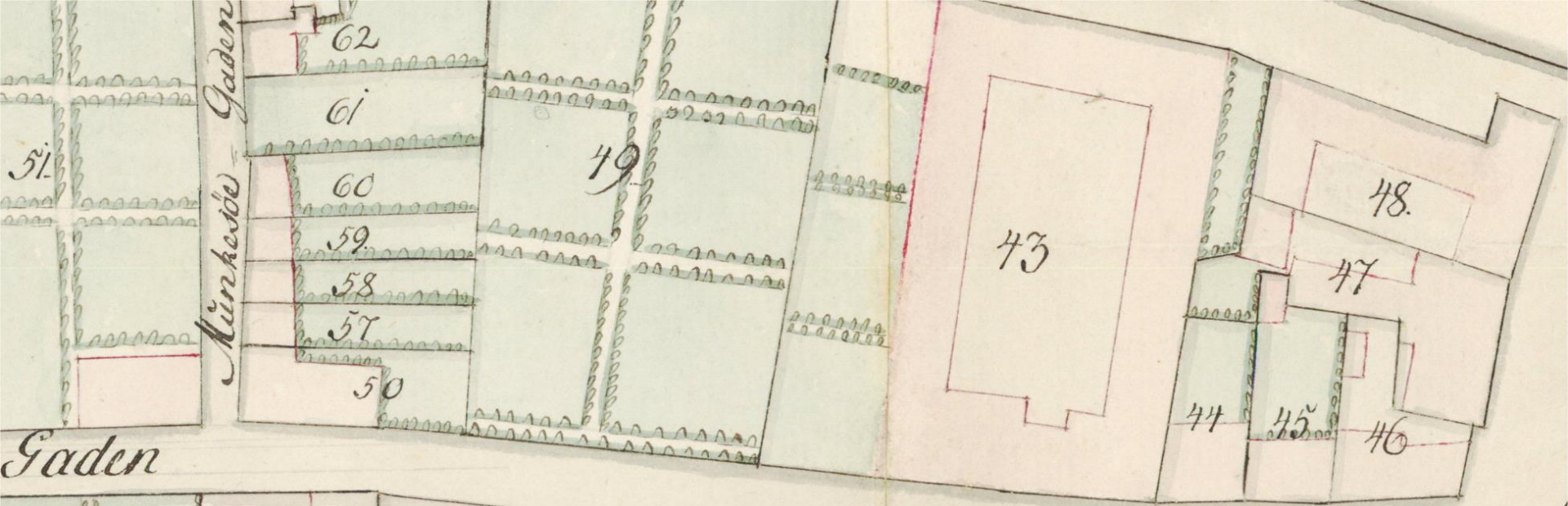
Hus i øst, 5 fag

Hus i syd, 12 fag

Hus sammenbygget til søndre  
længes østre ende, 7 fag





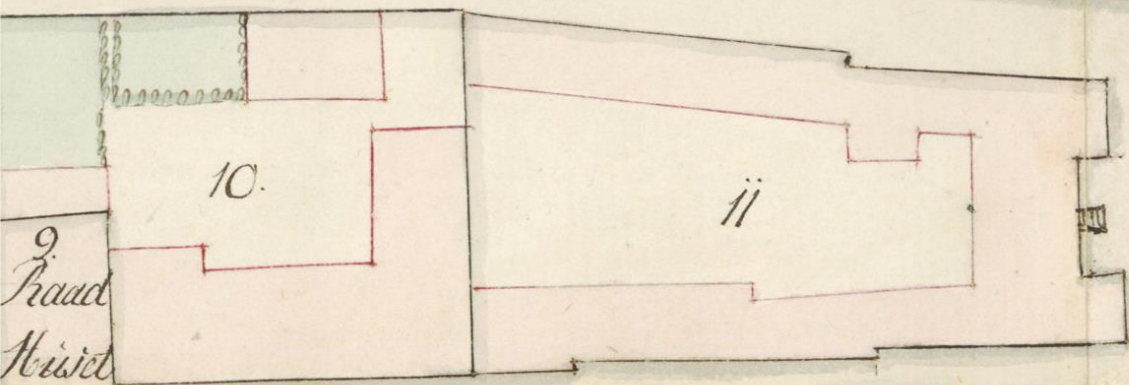


Gaden

Münkebede = Gaden

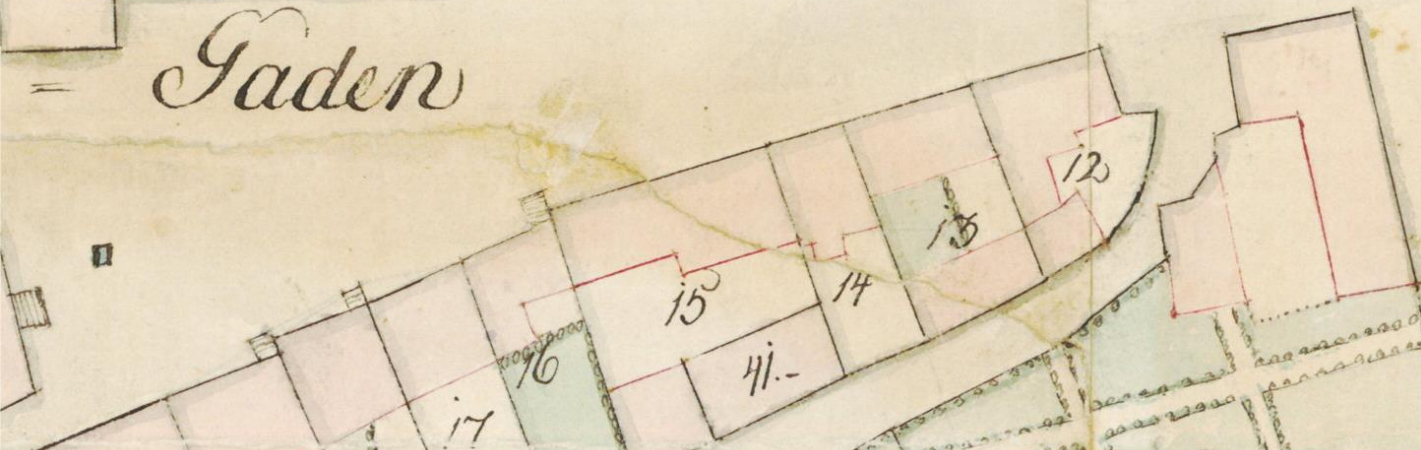
Torvet

Corps du Garde



9  
Kvæd  
Huset

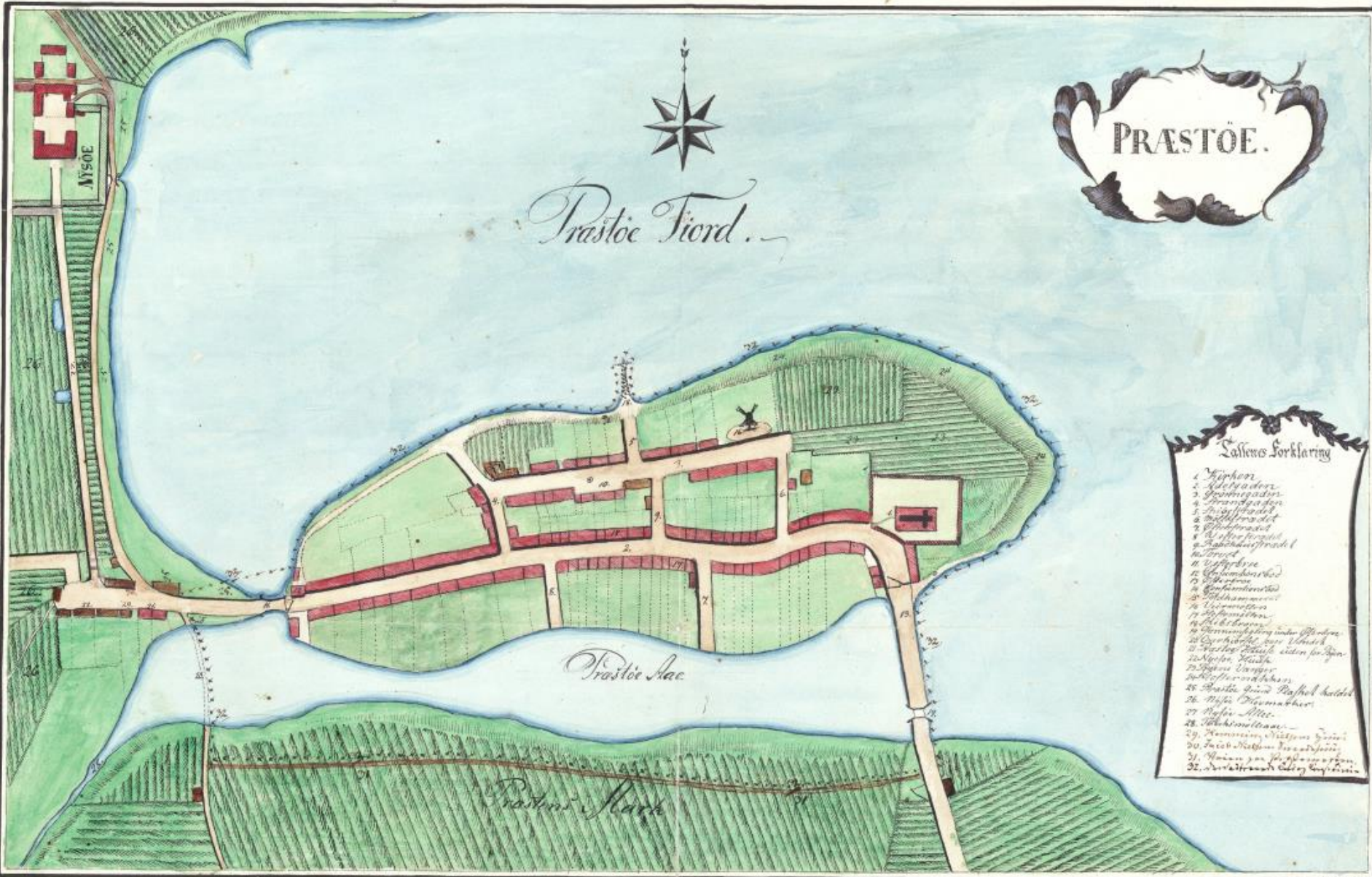
Gaden



# PRÆSTØE.

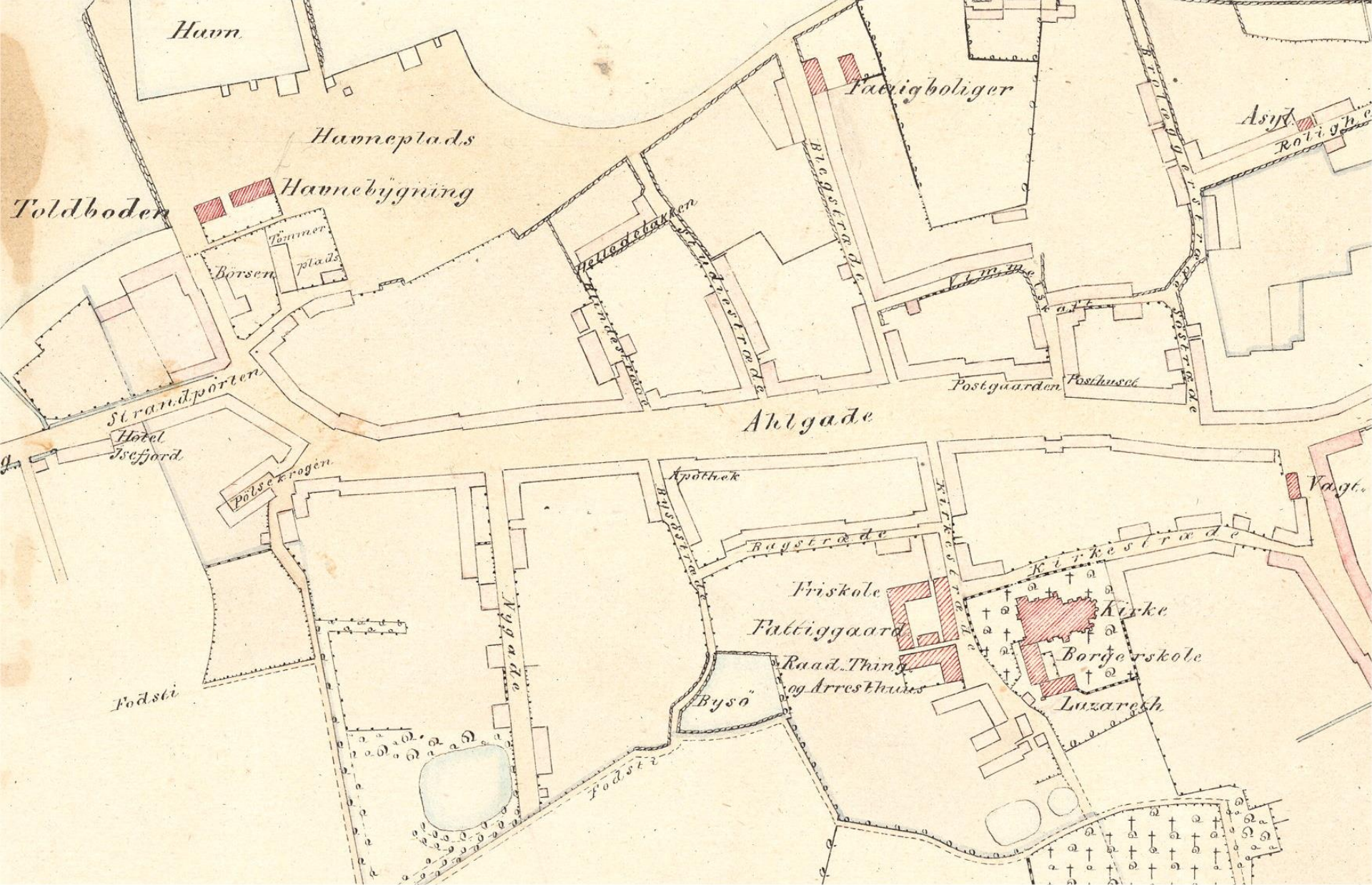


Præstøe Fiord.



- Lærens Forklaring*
- 1 Kirke
  - 2 Kystværd
  - 3 Præstegade
  - 4 Præstegade
  - 5 Præstegade
  - 6 Præstegade
  - 7 Præstegade
  - 8 Præstegade
  - 9 Præstegade
  - 10 Præstegade
  - 11 Præstegade
  - 12 Præstegade
  - 13 Præstegade
  - 14 Præstegade
  - 15 Præstegade
  - 16 Præstegade
  - 17 Præstegade
  - 18 Præstegade
  - 19 Præstegade
  - 20 Præstegade
  - 21 Præstegade
  - 22 Præstegade
  - 23 Præstegade
  - 24 Præstegade
  - 25 Præstegade
  - 26 Præstegade
  - 27 Præstegade
  - 28 Præstegade
  - 29 Præstegade
  - 30 Præstegade
  - 31 Præstegade
  - 32 Præstegade

0 50 100 150 200 250 300 350 400 450 500 550 600 650 700 750 800 850 900 950 1000 Alen



Havn

Havneplads

Fattigboliger

Toldboden

Hannebygning

Børsen  
Tommer  
plads

Helledetasken

Blegstæde

Asyst  
Kølighe

Strandporten

Hotel  
Isfjord

Polseskroen

Ahlgade

Postgaarden  
Posthuset

Apothek

Rugstræde

Friskole

Fattiggade

Raad. Thing  
og Arresthuset

Bysø

Kirkestræde

Kerke

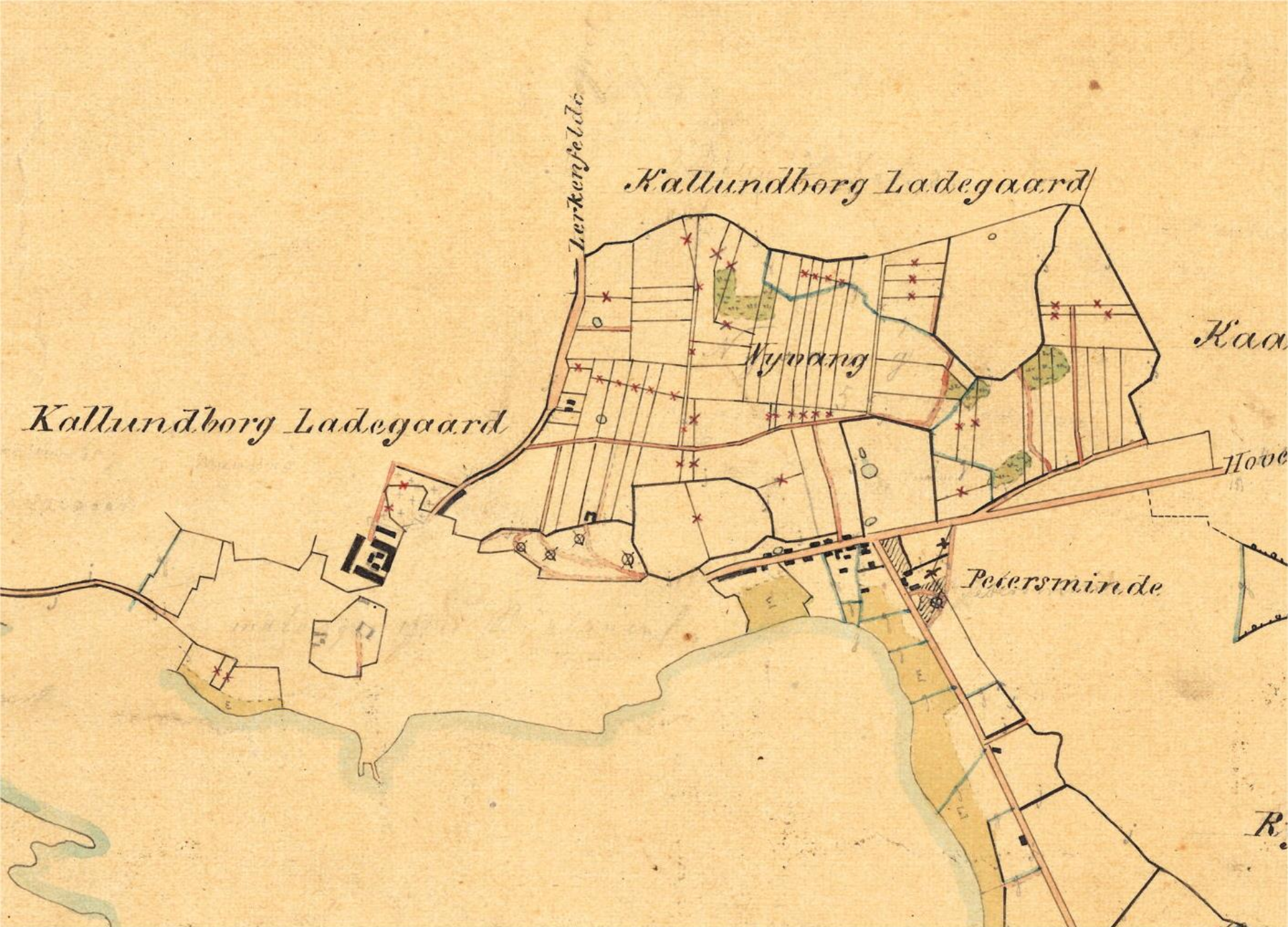
Borger-skole

Luzareth

Vagt

Fodsti

Fodsti



Lerkenfælde

Kallundborg Ladegaard

Kallundborg Ladegaard

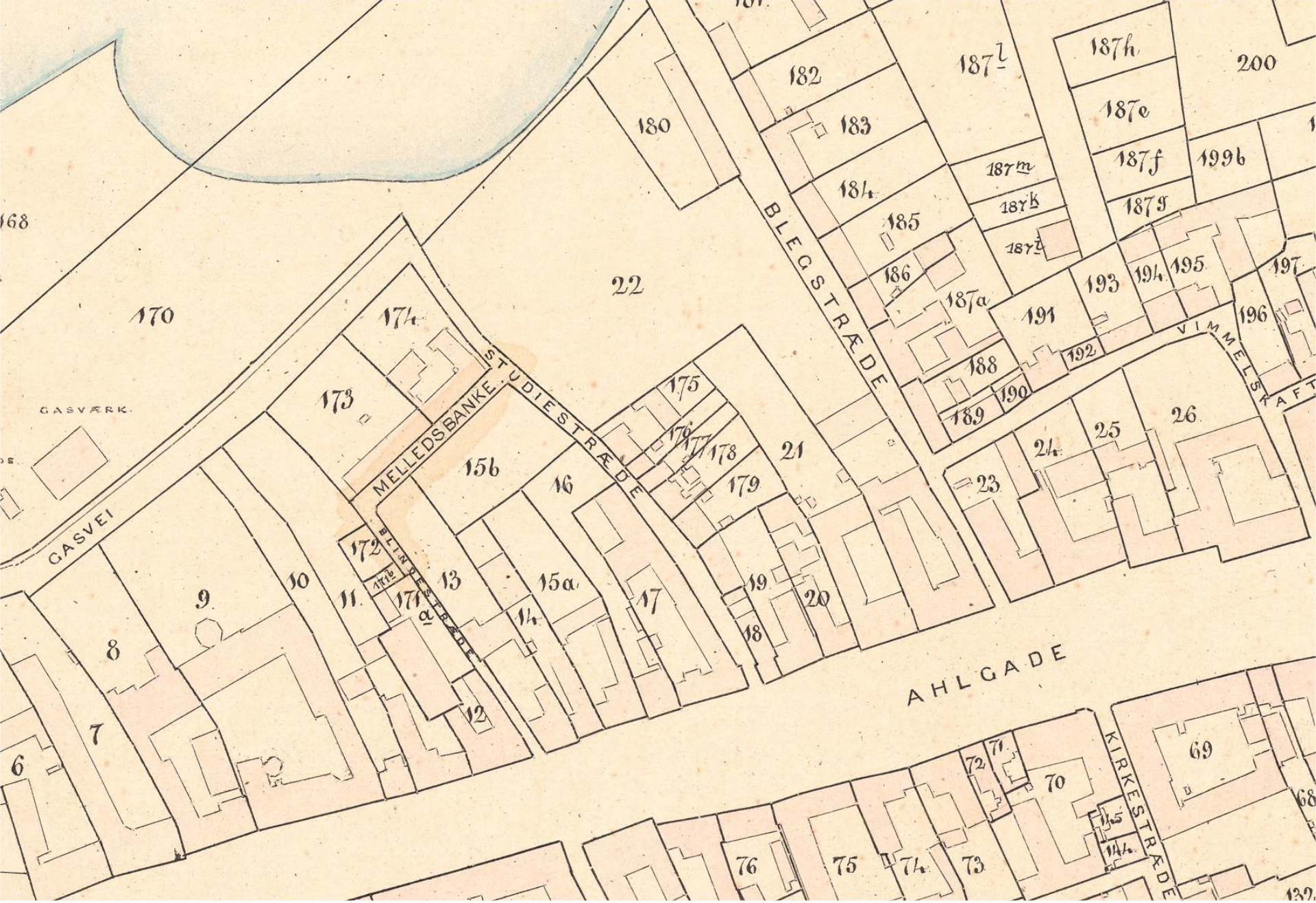
Nyvang

Kaa

Hove

Petersminde

R.



170

CASVÆRK

GASVEI

MELLEDBANKE  
STUDIESTRÆDE

BLEGSTRÆDE

AHLGADE

KIRKESTRÆDE

VIMMELSKRAFT

22

21

173

174

15b

16

175

176

178

179

19

20

191

192

24

25

26

8

9

10

11

172

13

14

15a

17

18

19

182

183

184

185

186

187a

188

189

190

187l

187m

187b

187c

187h

187e

187f

187g

200

199b

197

196

194

195

69

70

72

71

76

75

74

73

139

168



# Indgange

- [gst.dk](http://gst.dk) (søgning efter gammelt og nuværende)
- [hkpn.gst.dk](http://hkpn.gst.dk) (med download)
- [historiskatlasonline.dk](http://historiskatlasonline.dk)
- <http://download.kortforsyningen.dk/>

selv om der er registrering med password, er det gratis – indtil videre kun it-filer

- [digdag.dk](http://digdag.dk) administrative grænser
- ændringer – de sker hele tiden

**FILTRER DIN SØGNING**

Søg...

Søg via Kort

- > Dækningsområde
- > Kortgrupper
- > Kortværker
- > Gyldighedsperiode
- > Målestok
- > Koordinater



**Ældre topografiske kort**

Ældre topografiske kort består af kort primært fra 1600 tallet og frem til 1800 tallet og indeholder mange flotte hånd tegnede kort. Kortværkerne i denne gruppe dækker både Danmark samt tidligere danske områder som Slesvig og Vestindien.



**Centimeterkort**

Topografiske kort over Danmark der viser naturlige og menneskeskabte landskabselementer. Kortene er udgivet fra 1957-2002 og er trykte masseproducerede kort.



**Færøske kort**

Ældre topografiske kort over Færøerne der viser væsentlige naturlige og menneskeskabte landskabselementer. Desuden viser kortene administrative inddelinger. Trykte masseproducerede kort.



**Grønlandske kort**

Ældre topografiske kort over Grønland



**Økonomiske kort**

Ældre kort produceret til



**Målebordsblade**

Ældre topografiske kort over Danmark