

Udvandrerne, hvem var de, og hvor blev de af?

ved Hans Peter Poulsen, www.hpp.dk

Danske Slægtsforskere Slagelse-Sorø
15. februar 2024



**Edvard Petersen:
Udvandrere på Larsens Plads. 1890.
Kunstmuseet AROS. Fotograf: Poul Pedersen.**

Udvandrerne, hvem var de, og hvor blev de af?

- Baggrunden for udvandringen
- Kilderne
- Nogle udvandrerhistorier

Hvem er jeg?

- Hans Peter Poulsen
- Slægtsforsker i 20+ år
- Min slægt kommer fra Læsø og Himmerland
- Og har, som mange andre, udvandrere i slægten
 - Min oldefars første kone og deres fælles børn
 - Oldemors (oldefars anden kones) bror
 - Tipoldefars (oldemors farbrors) 5 af 6 børn

Udvandring

- Fra midten af 1800-tallet til 1914 udvandrede ca. 300.000 mennesker fra Danmark, ca. 10 % af den danske befolkning
 - 1.105.000 udvandrede fra Sverige
 - 754.000 udvandrede fra Norge
- 90 % af de danske udvandrere bosatte sig i USA
- 5 % i Canada
- 3 % i Argentina
- - men mange kom hjem igen

Udvandrerne

- Hvorfor rejste de?
- Hvem var de?
- Hvor kom de fra?
- Hvordan rejste de?
- Hvor blev de af?
 - Først og fremmest Nordamerika
- Eller de kom hjem igen
- Kilderne
- Nogle udvandrerhistorier



Hvorfor rejste de?

- Befolkningsoverskud
- Landbrugskrise
- Industrialisering
- Religion og politik

Befolkningsoverskud

- Befolkningens størrelse bestemmes af:
 - Fødselstilvækst
 - Dødelighed
 - Udvandring
 - Indvandring
- Fødselstilvækst
 - Bedre folkesundhed, især reduktion af børnedødelighed.
 - Jordemoderuddannelse og oprettelse af -distrikter.
 - Fra 1810 blev børnene vaccineret mod kopper.
 - Bedre kost, bl.a. gennem dyrkning af kartofler.
- Fødselstallet begyndte først at falde i slutningen af 1800-tallet.
 - Derfor steg befolkningstallet.

Befolkningsoverskud

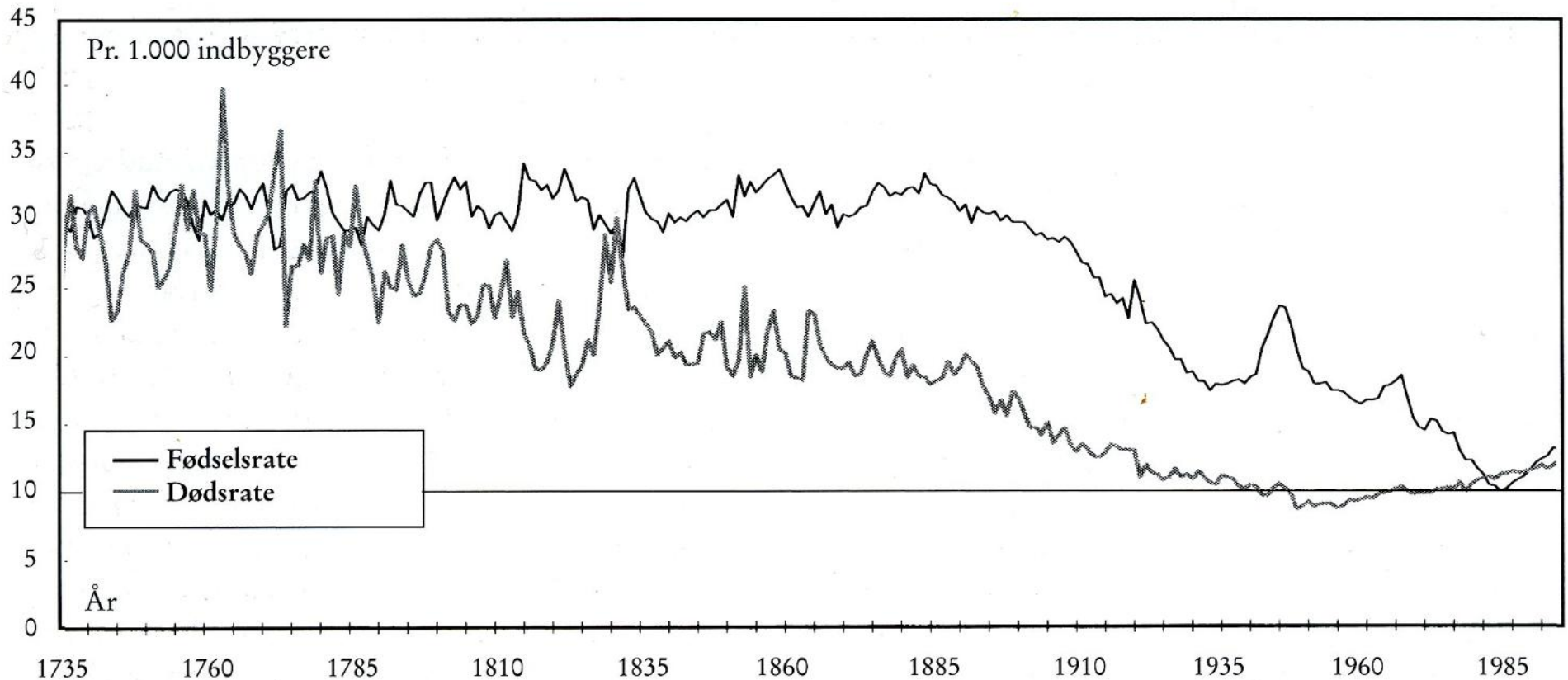
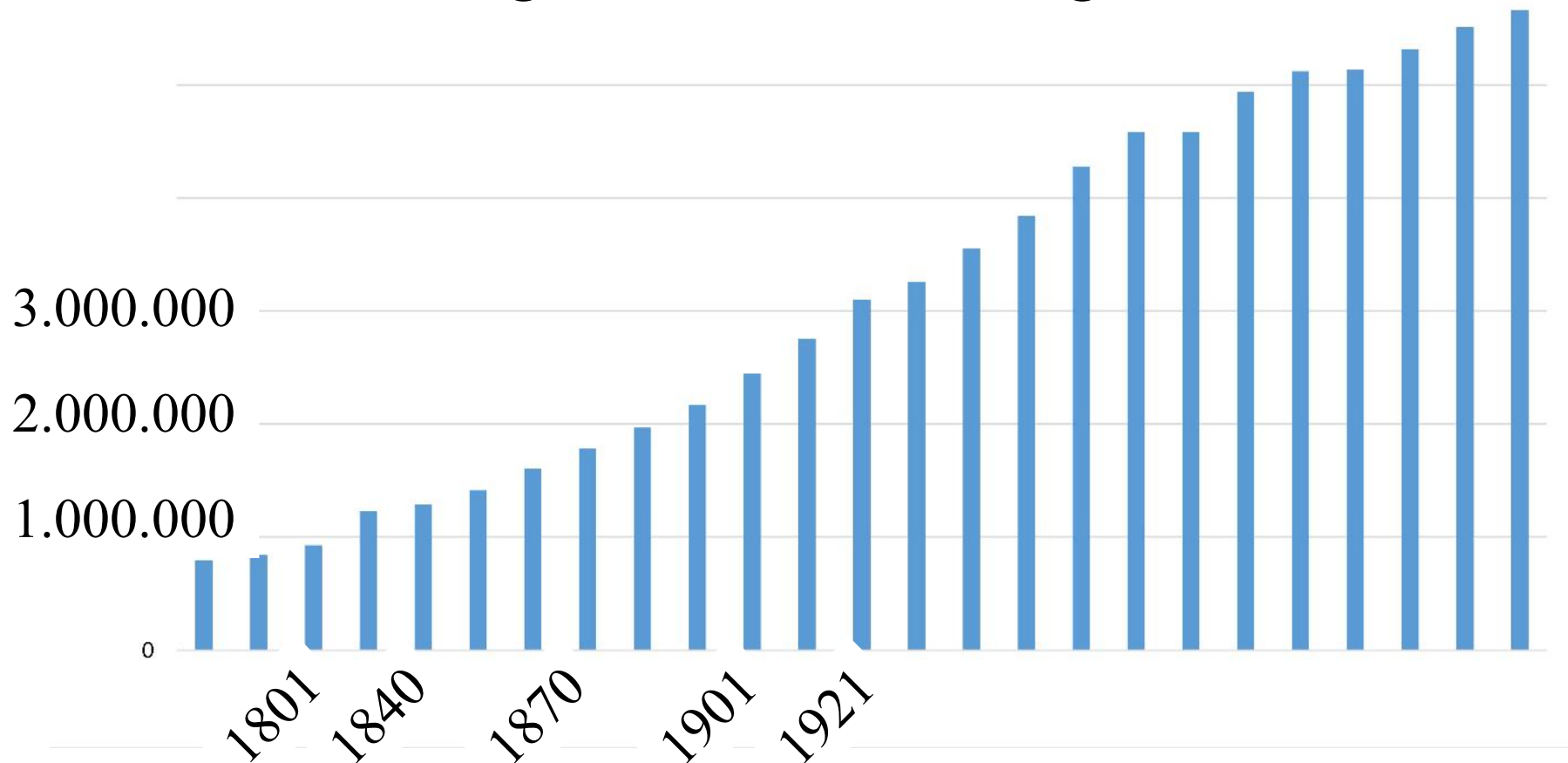


Fig. 1.6 Fødsels- og dødsrate i Danmark 1735-1995. Efter Hans Chr. Johansen: Danish Population History, Odense 2002.

Fra Torben Grøngaard Jeppesen: Danske i USA 1850-2000

Udviklingen i befolkningstallet

Trods udvandring vokser befolkningstallet



Kilde: Danmarks Statistik og <https://danmarkshistorien.dk>

Landbrugskrise

- Før 1875 var dansk landbrug baseret på kornavl og korneksport.
- Kornavl var frem til slutningen af 1800-tallet meget arbejdskrævende, og krævede mange tjenestefolk.
- Jernbanerne og transport med dampskibe over Atlanten gav billigt korn fra USA og Ukraine.
- Mange lande indførte korntold for at beskytte landenes egen kornavl.

Høstarbejde



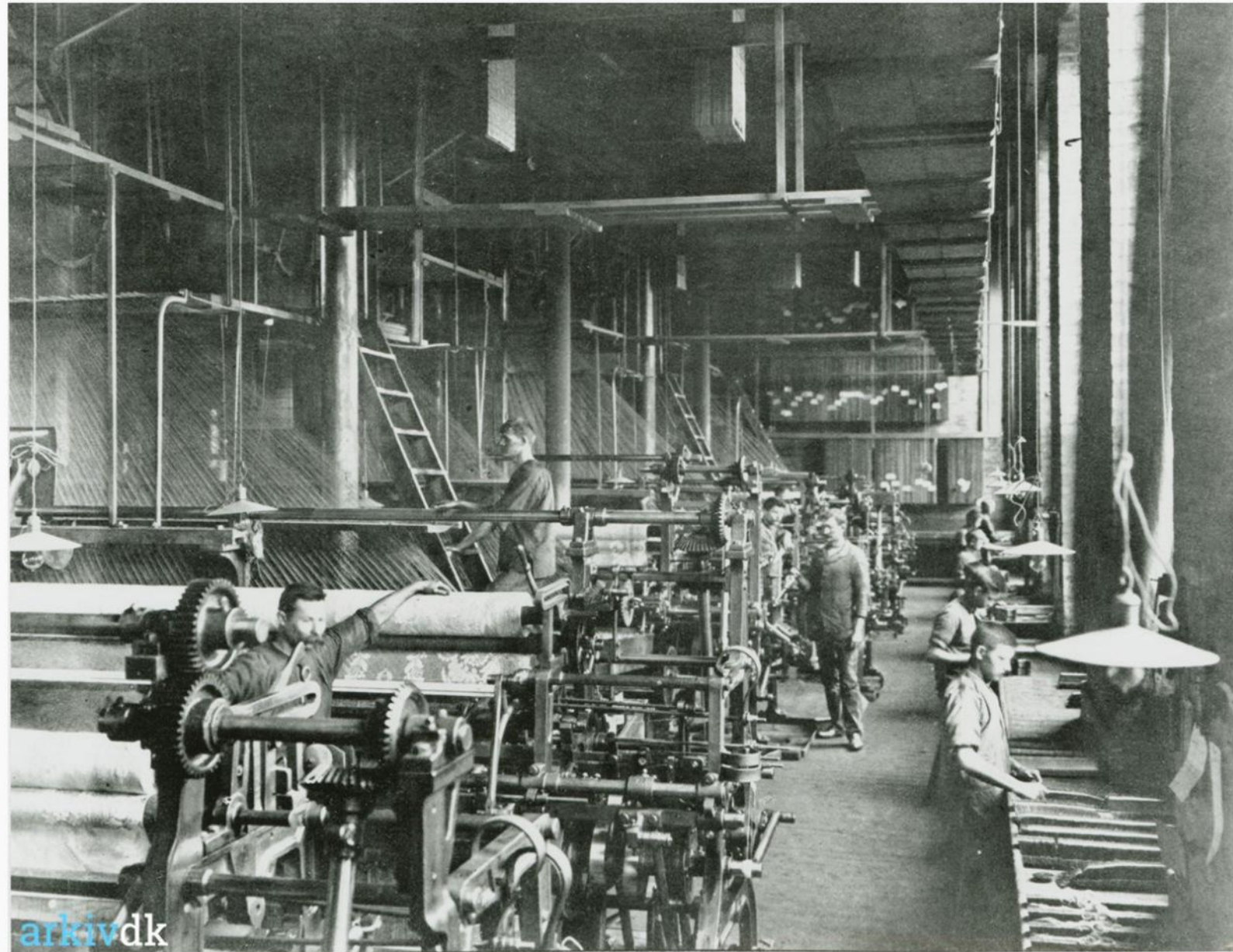
Landbrugskrise

- Da kornavlens gik tilbage, blev tjenestefolkene arbejdsløse, og mange valgte at udvandre.
- Også nogle gårdejere, der måtte gå fra hus og hjem på grund af krisen, valgte at udvandre.
- Den voksende mekanisering af landbruget reducerede også behovet for arbejdskraft.
- Omstilling til animalsk produktion
 - Men omstillingen tog tid og behovet for arbejdskraft faldt.

Industrialisering

- Industrialiseringen gav beskæftigelse til arbejderne, men mindre til håndværkerne
- Håndværkerne var vant til at vandre - og var måske de mest internationalt orienterede
- Især fra København udvandrede håndværkerne
 - Især snedkere, tømrere og smede
 - Men ikke så mange murere
 - Og næsten ingen mekanikere

Dansk gardin- og tekstil fabrik Kgs. Lyngby omkring 1900





Religion

- Baptister
- Mormoner

Baptister

- Første baptistmenighed i Danmark 1839
- Blev forbudt og lederne fængslet
- Grundloven af 1849 sikrede trosfrihed i Danmark
 - Men baptisterne blev stadig forfulgt
- Organiseret udvandring af baptister fra 1854
 - Udvandring udenom udvandringsagenter
 - Ikke noget stort omfang af udvandring

Mormoner

- The Church of Jesus Christ of Latter-day Saints
 - Ofte forkortet LDS
 - Dansk: Jesu Kristi Kirke af Sidste Dages Hellige
- Mormons bog offentliggjordes i USA i 1830
- Andre, mindre trossamfund baserer sig på Mormons bog
- Først bosat i Illinois i USA
- Efter forfølgelse bosættelse i Utah i 1847



En dansk mormon

- Peter Olsen Hansen, født 1818 i København
- Sluttede sig til LDS i 1844 i USA
- Oversatte Mormons bog til dansk
 - Den første oversættelse til andet sprog end engelsk
- Grundloven af 1849 sikrede trosfrihed i Danmark
- Peter Olsen Hansen var blandt de første missionærer til København i 1850
- Han blev borgerligt viet i København i 1851, og vendte senere tilbage til USA
- Første menighed i Danmark i 1859



En missionær



Christen Dalggaard: "Mormoner på besøg hos en tømrer på landet, 1856"

Politik, Sønderjylland efter 1864

- Unge mænd skulle aftjene 3 års tysk værnepligt
 - - og næsten værst af alt:
 - aflægge troskabsed til den tyske Kejser.
 - 1868-1900 udvandrede 7.500 slesvigere i første omgang til København
 - - og mange fortsatte til Amerika
-

Politik, arbejderbevægelsen

- Louis Pio, socialdemokratiets grundlægger
- Pio blev 1873 idømt 6 års fængsel for "fornæderi", men blev benådet i 1875
- Pio fik i 1877 10.000 kr. af politiet for at forlade landet
- Louis Pio og Paul Geleff rejste i 1877 over England til Amerika
- Pio fortsatte sit virke i Amerika, og blev en del af den amerikanske arbejderbevægelse
- Pio døde i Chicago i 1894



Social nød, fattighjælp og kriminalitet

- Social nød, det var nedværdigende at modtage fattighjælp
- Udvandring kunne være en mulighed for social opdrift
- Billig, måske gratis jord i Amerika
- Udvandring kunne også være en flugt fra straf
- Man kunne få "tilbudt" en gratis enkeltbillet af myndighederne, som det skete for Pio og Geleff



Andre årsager

- Personlige kontakter
- Eventyrlyst
- ”Guldgraverfeber”

Hvem var de?

- 60 % enlige
 - Dobbelt så mange mænd som kvinder
 - Eventyrlyst?
- 22 % ægtefæller
 - Social nød?
 - Familiefædre rejste i forvejen
- 18 % børn under 14 år
- Forbavsende mange i alderen 60+ år
 - Forældre til udvandrere

Hvornår rejste de?

- Udvandringen stiger efter landbrugskrisen i 1870'erne
- Antallet af udvandrede topper i 1880'erne
- Udvandringen, og især familieudvandringen, falder under højkonturen i 1890'erne
- Antallet stiger lidt igen, men falder derefter gradvist frem til 1. Verdenskrig i 1914

Hvad kostede rejsen?

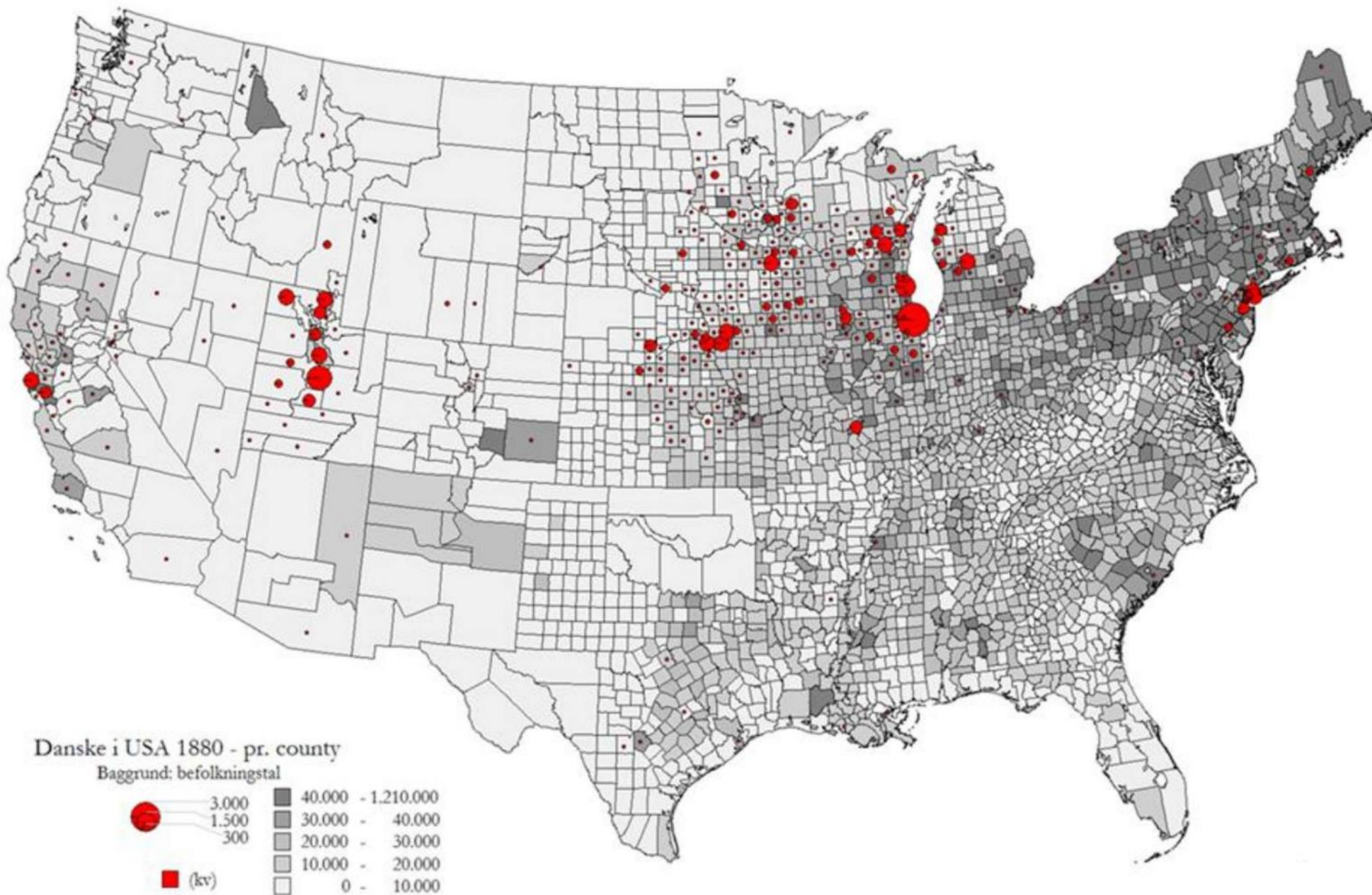
- 1871:
 - 1. klasse: 160 Rd.
 - 2. klasse: 130 Rd.
 - 3. klasse: 70 Rd.
- 1894: 60 til 70 Kroner
- 1917 stiger priserne på grund af dyrtid
 - 1. klasse: fra 480 til 550 kr.
 - 2. klasse: fra 340 til 400 kr.
 - 3. klasse: fra 200 til 250 kr

Hvor rejste de hen?

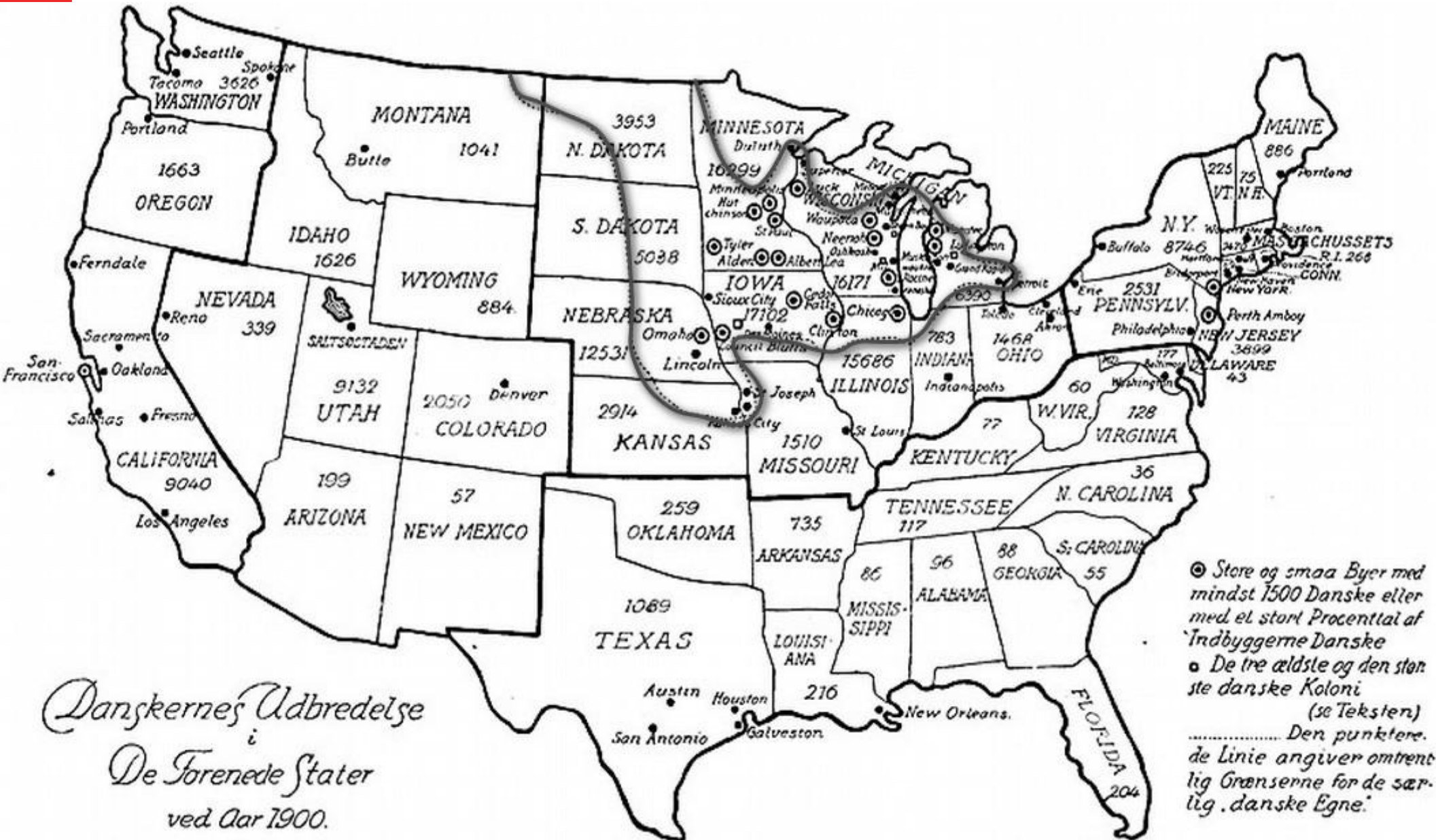
*Danske udvandreres fordeling på rejsemål
1869–1914.*

	Antal	%
USA	254.693	89,1
Canada	11.618	4,7
Sydamerika	9.315	3,3
Australien, New Zealand	6.973	2,3
Sydafrika	1.411	0,4
Asien	745	0,2
Andre steder	12	
I alt	284.767	100,0

Hvor boede danskerne i 1880?



Hvor boede danskerne i 1900?



Hvordan rejste de?



Første dampskib på Atlanten

- **SS Savanna**
krydsede som det første dampskib i 1819 Atlanten fra New York til Liverpool på 29 dage, med damp som hjælpemotor



Dampskibe krydser Atlanten



SS Sirius
krydsede i
1837
Atlanten fra
London til
New York på
18 dage
udelukkende
med
dampkraft

SS Thingvalla

- SS Thingvalla fra rederiet af samme navn sejlede direkte fra skandinaviske havne til New York
- Turen tog i slutningen af 1800-tallet ca. 14 dage



Ankomst i New Yorks havn



Vægrelief på Udvandrerne's Hus i Växjö i Sverige

Ankomst til New York

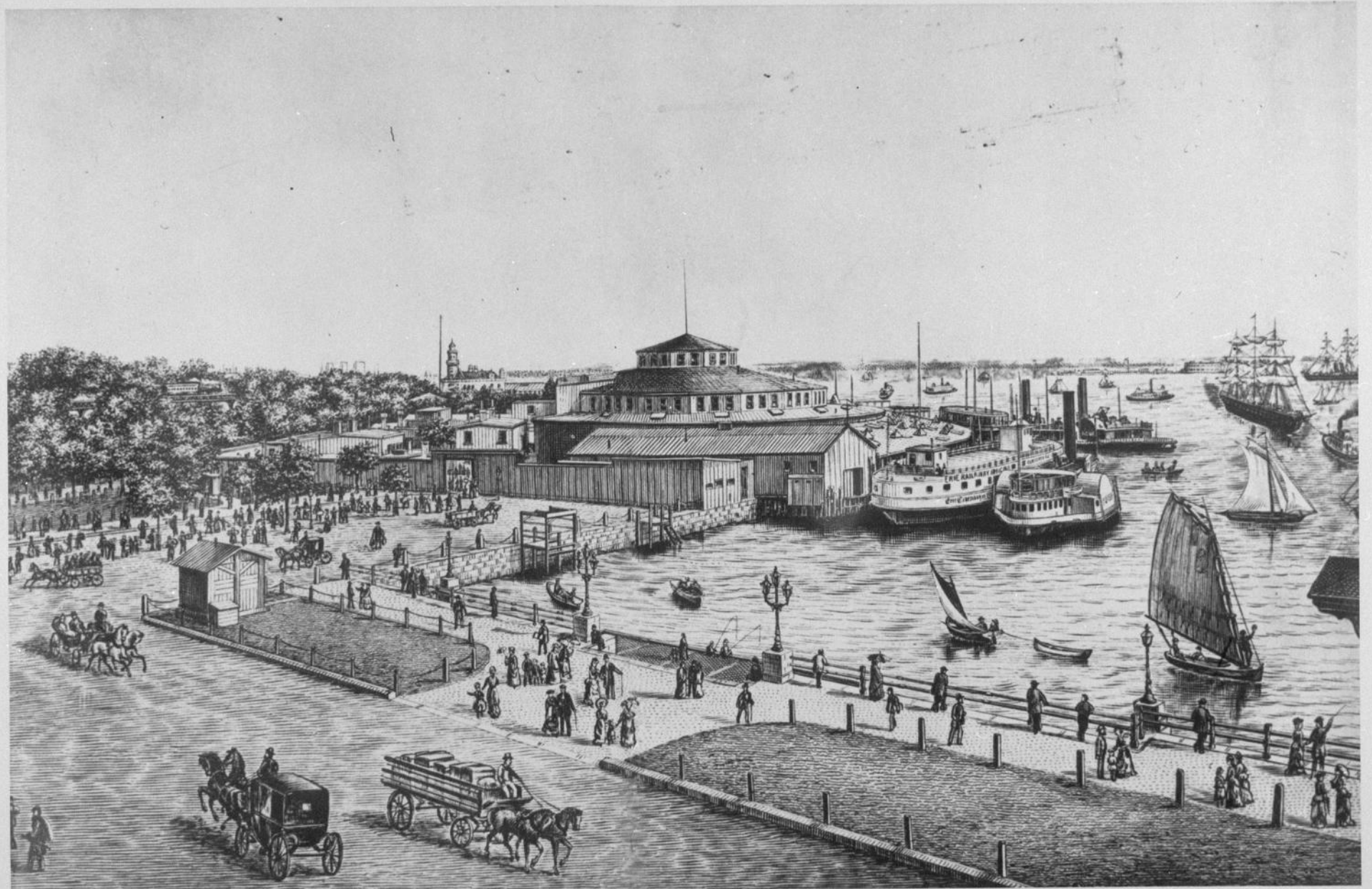
- I slutningen af 1800-tallet ankom millioner af europæiske udvandrede til New Yorks havn
- Hver uge passerede 30.000 personer modtagestationerne



Castle Garden

- Oprindeligt blev immigranterne landsat på modtagestationen Castle Garden, beliggende på sydspidsen af Manhattan
- I løbet af 35 år blev næsten 10 millioner immigranter modtaget
- Næsten alle immigranter fik lov til at gå i land
- I 1887 blev kun 354 af ca. 200.000 immigranter afvist, og blev sendt hjem igen

Castle Garden



New York City 1850



Fra Torben Grøngaard Jeppesen: Danske i USA 1850-2000
Fig. 3.20 New York City 1850. Library of Congress, Geography and Map Division.

Ellis Island

- Efter 1892 blev immigranterne landsat på øen Ellis Island i New Yorks havn.
- Øen fungerede også som karantænestation
- Efter ankomsten blev de udsat for helbredsundersøgelse og udspørgning
- Nogle blev ikke godkendt og blev sendt hjem med næste skib



Ellis Island

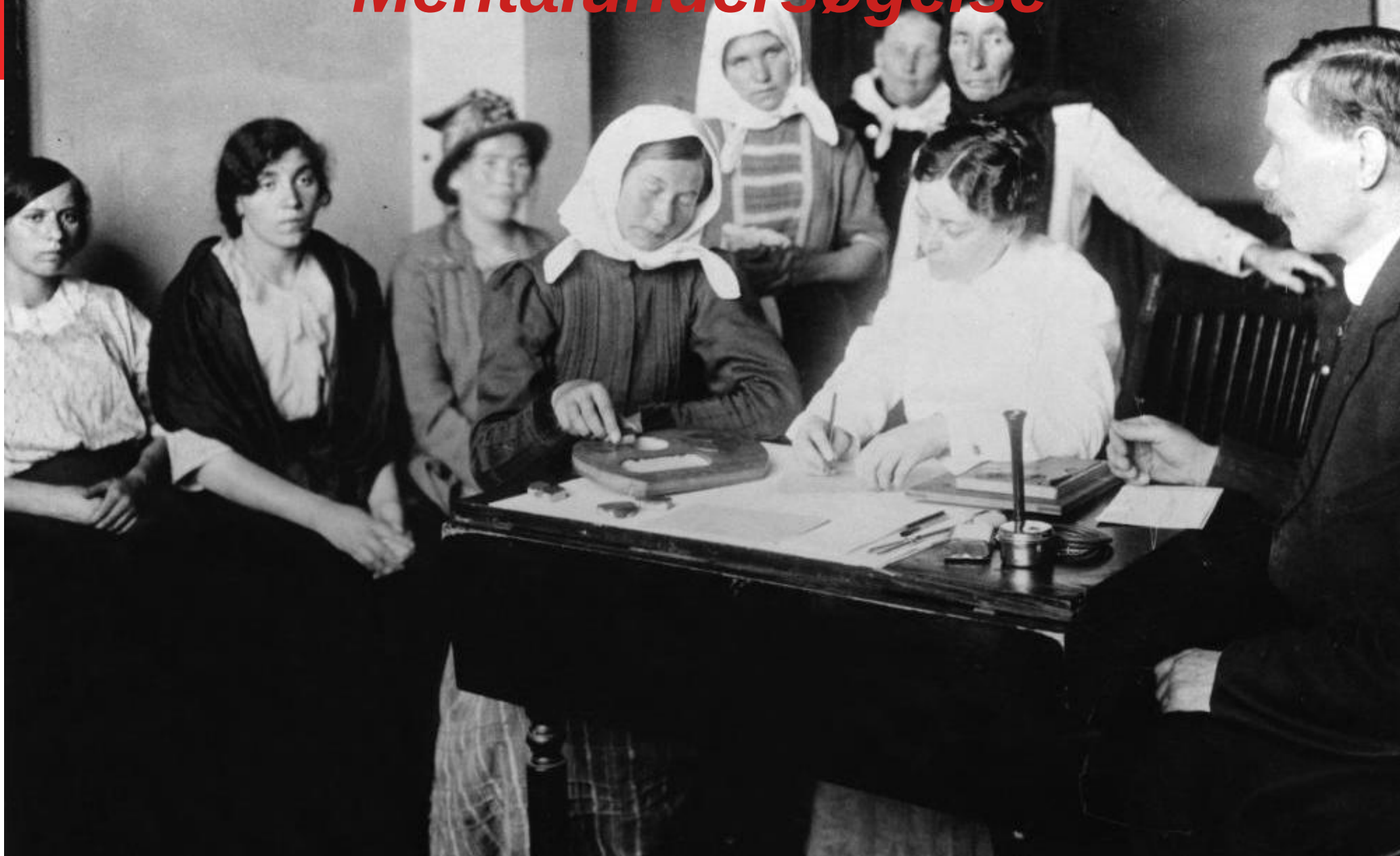


Helbredsundersøgelse



Helbredsundersøgelse, kontrol af øjnene

Mentalundersøgelse



Kontrol af mentale evner, lægning af puslespil