

# *Amtsarkiver på nettet*

## *Slægtsforskning Kongeåen, 13-12-2022*



Den ældre del af Odense amtsarkiv  
(Landsarkivet for Fyn, foto Freisleben)

# *Magtens hierarki*

- Centraladministrationen
  - Danske Kancelli / Justitsministeriet, Indenrigsministeriet
  - Rentekammeret / Finansministeriet
- Amterne
  - Amtmanden, mange forvaltningsfunktioner
  - Amtsforvalteren, skatteopkrævning og regnskaber
- Lokaladministration
  - Byfoged, herredsfoged, birkedommer, sognefoged
  - Biskop, provst og sognepræst
  - Fra 1842 sogneforstanderskabet
  - Fra 1868 sogneråd

# *Amternes vigtigste årstal*

- 1662: Amterne oprettes
  - Len bliver til amter, lensmænd bliver til amtmænd
  - Administration af økonomi flyttes til amtsforvaltere
- 1793ff: Reform reducerede antallet af amter
  - Næsten alle amter får nye navne
  - Fx Hjørring amt, Thisted amt, Aalborg amt, osv.
- 1842: Amtsråd indføres
  - Sammen med sogneforstanderskabet, som led i landkommunalordningen
- 1970: Reform reducerede antallet fra 22 til 14
  - Fx Nordjylland amt, Sønderjyllands amt
- 2007: Amterne nedlægges.
  - Opgaver overført til staten, regionerne og kommunerne

# *Amtmanden*

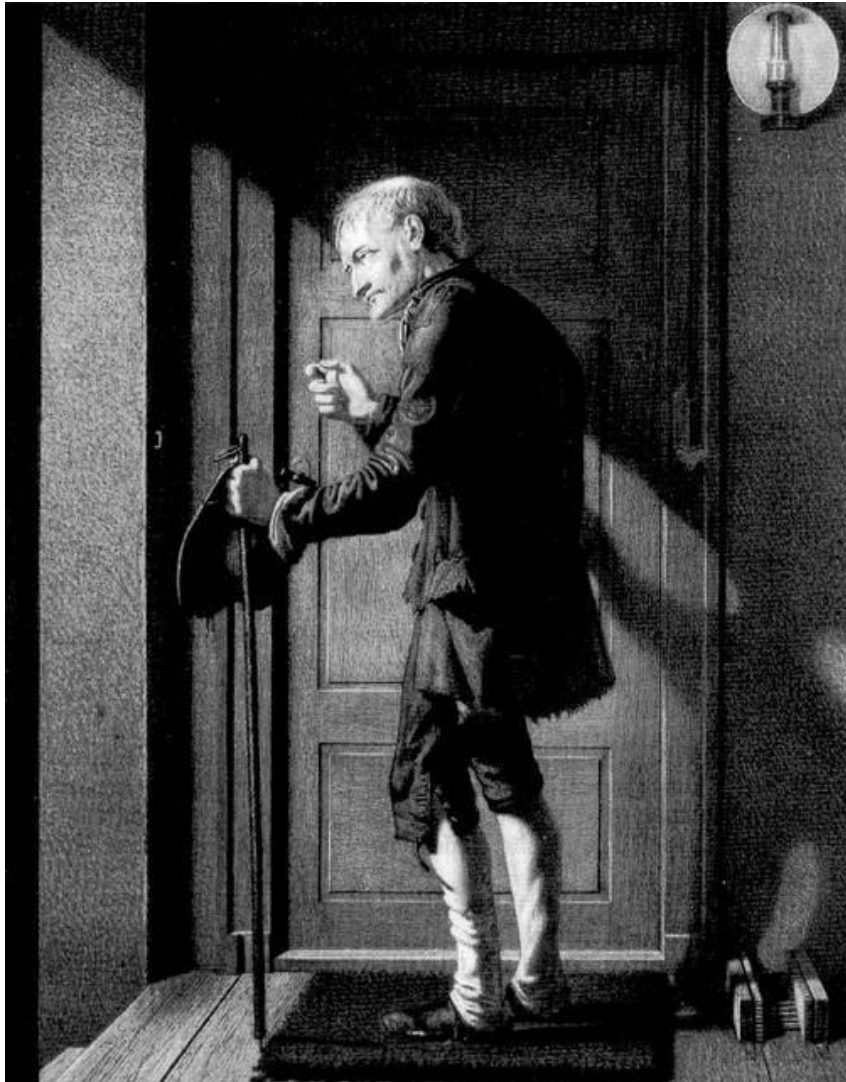
- Centraladministrationens regionale repræsentant
- Amtmandens opgaver
  - Indberetninger til centraladministrationen
  - Veje, havne, købstæder
  - Skiftevæsen, selvejere før 1850
  - Brandforsikring
  - Udskrivningsvæsen
  - Familieret
  - ... og meget andet

- Johan Franciscus Schønheyder (1773-1850), var 1820-31 stiftamtmand i Viborg

Efter Karl Peder Pedersen:  
Amtsarkiverne og deres historie.  
Fortid og Nutid, 1999

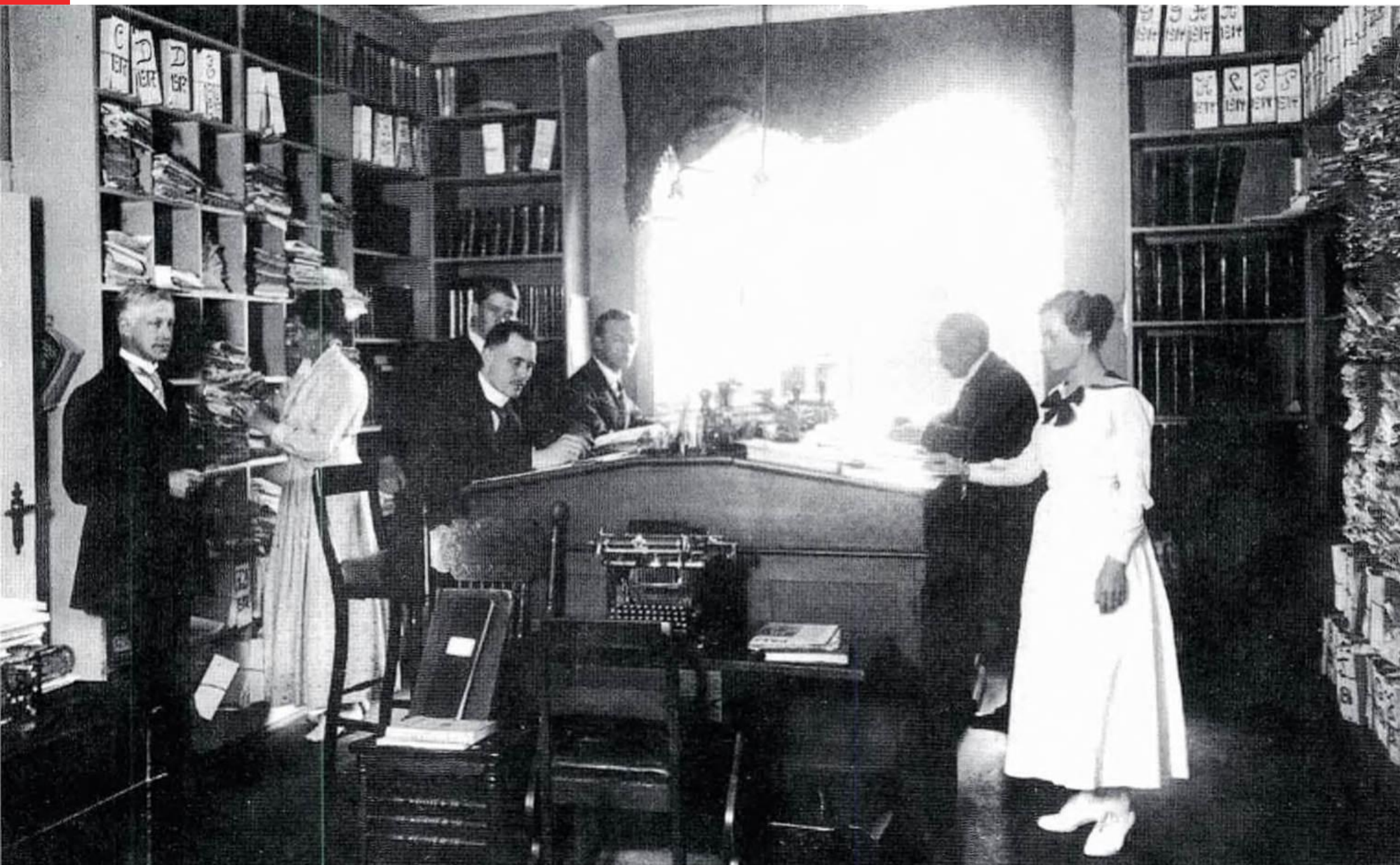


# *Er amtmanden hjemme?*



- Kobberstik efter Christian Schleisners maleri Supplikanten, 1833

# *Amtskontoret i Vejle 1915*



# *Amtmand von Steman, Bornholm 1947*





# *Stiftamtmanden*

- Den amtmand der bor i stiftsbyen (der hvor domkirken ligger)
- Stiftamtmandens opgaver
  - Samme som amtmanden
  - Kirkeforvaltning, sammen med biskoppen
  - Før 1793 tilsyn med købstæderne

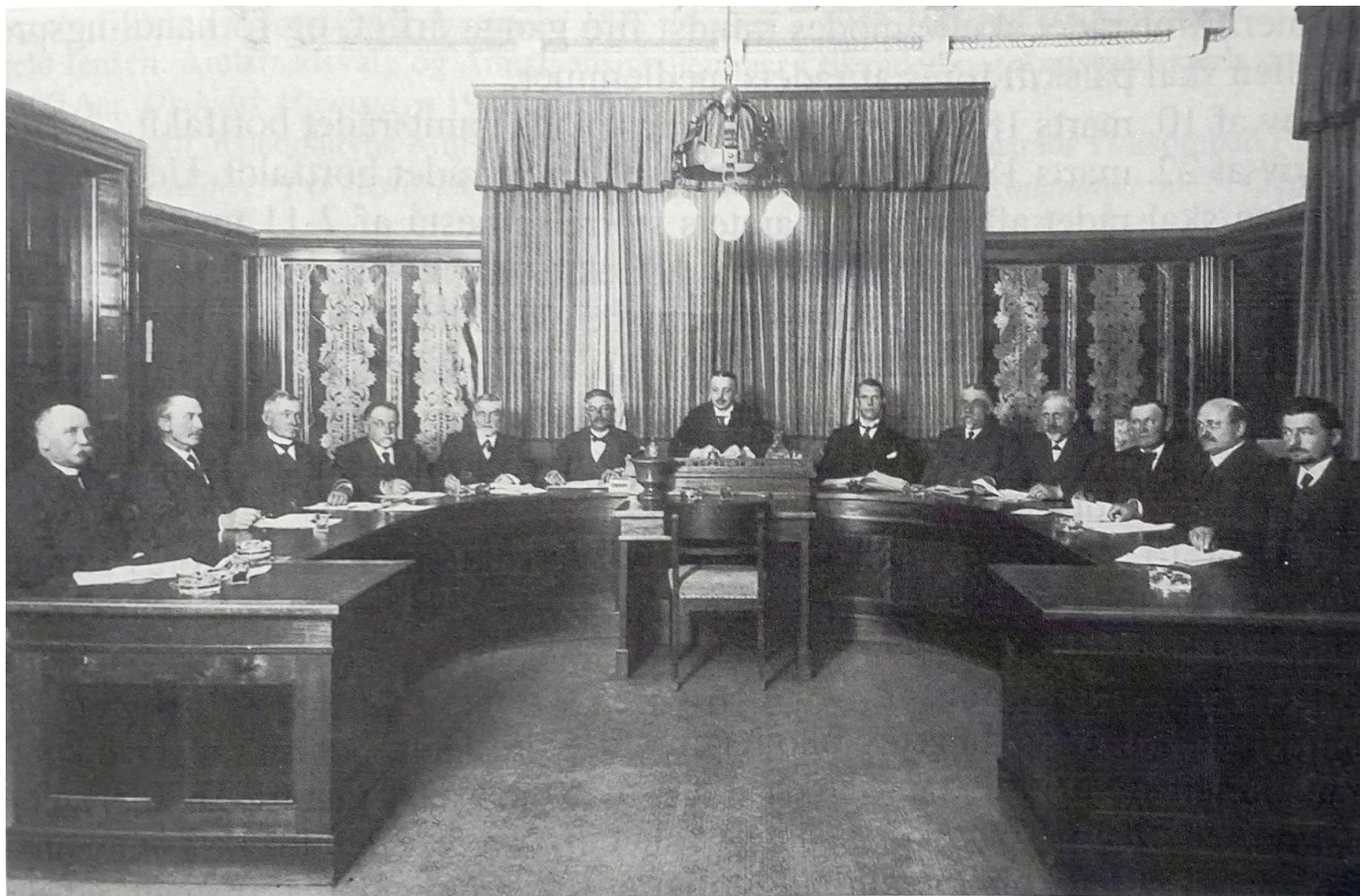
# *Amtsforvalteren*

- Under tilsyn af amtmanden
- Oppebørsel, dvs. Skatteopkrævning
  - Hovedbøger
  - Kvitteringsbøger
  - Ekstraskatteregnskaber (mandtaller)
  - Landkonsumptionsregnskaber (mandtaller)

# *Amtsrådene af 1842*

- Amtsrådet bestod, udover amtmanden af
  - En af amtets provster
  - To lensbesiddere med mindst 500 Tdr. hartkorn
  - 2 til 3 medlemmer valgt af de store godsejere
  - 3 medlemmer valgt af sogneforstanderskaberne
- Amtsrådernes opgaver
  - Tilsyn med sogneforstanderskaberne
  - Fx Skolevæsen, sygehuse, landvæsen, vejvæsen, vandløb

# *Holbæk Amtsråd, ca. 1920*



# *København*

- Københavns Overpræsidium fra 1858
- Svarer til amterne på en række områder, især
  - Separation og skilsmisse
  - Børnebidrag
  - Adoptioner
  - Navneforandringer

## *Danske Lov 1683, 3-1-1*

- Om Kongens Befalningsmænd og andre Betiente:

Kongens Befalningsmænd skulle alle kongelige Forordninger og befalninger, ligesom de, een hver sin Tid, ere udgivne, lade registere og i een Bog indføre, som hos Amptet altid skal forblive, og, naar de komme fra Amptet, den til deris Efterkommere levere tillige med hvis Tingsvidner, Domme, og andre Breve, som i Amptet til Underretning kunde fornøden giøris.

# Amtsarkiver

- En guldgrube
  - Meget omfattende
  - En mangfoldighed af sagsområder
  - Mange kilder til slægtsforskning og lokalhistorie
- MEN:
  - Store og vanskeligt overskuelige
  - Hvert amt sit system
  - Få søgemidler
  - Ofte dårlige registraturer
- Vores redning:  
Journalen!

# *Hvad er en journal?*

- Journal
  - Et resumé af en sag, og en fortløbende registrering af indkommende og afsendte skrivelser. Brevene blev i journalen forsynet med journalnummer, der henviste til en journalsag.
- Journalsag
  - Samling af dokumenter, der er blevet til i forbindelse med modtagelse, behandling, afgørelse og besvarelse af en ansøgning.



# *Hvad er en journal?*

- Journalregister
  - Et register, oftest et navneregister med indgange til journalen.
- Journalplan eller journalnøgle.
  - En oversigt over en journals fastnummerplan, dvs systematiske opdeling i emneområder
- Brevbog, kopibog eller konceptbog
  - Indeholder kopier (afskrifter, senere gennemslag) af den udgåede korrespondance, altså amtmandens skrivelser enten til andre myndigheder eller svar til privatpersoner.

# *Kronologisk journalisering*

- Ældre militære systemer
  - ind- og udgående skrivelser henlægges i hver sin serie
- Rentekammersystemet
  - ind- og udgående skrivelser henlægges samlet
  - hver skrivelse får nyt journalnummer
  - journalen indeholder frem- og tilbagevisninger
  - ældre skrivelser udtages og henlægges sammen med nyere skrivelser
- **Kancellisystemet**
  - **ind- og udgående skrivelser henlægges samlet**
  - **alle skrivelser i en sag får samme journalnummer**
  - **og henlægges i den oprindelige journalsag**

# *Emnebaseret journalisering*

- Journalnumre får kodeværdi og betydningsindhold
- **Fastnummersystemer**
  - Numre eller bogstaver
  - Typisk for amtsarkiverne
- Journalplansystemer
  - Emnebaseret, logisk-hierarkisk journalisering
  - Fra 1954

# Fastnummersystem

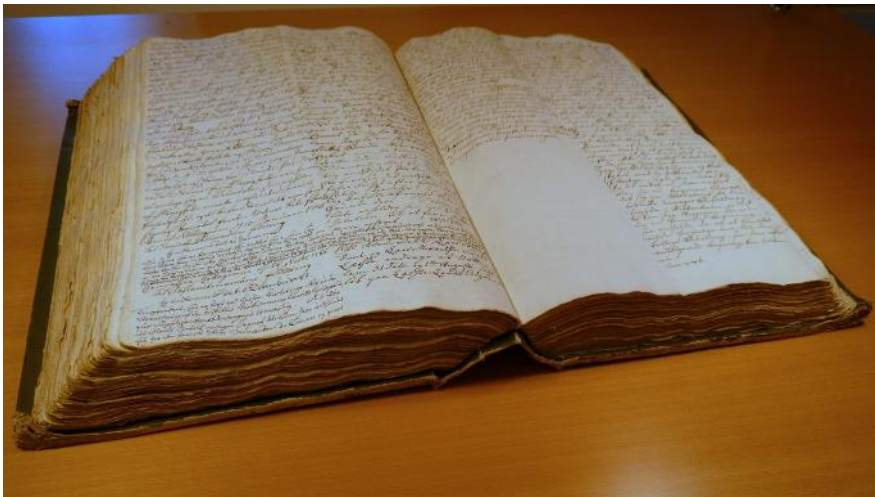
Indhold			
Nr.		Page	Page
1	Politikassen : Nordre Birk	1	31 - Genopten Lyngby Skov 105
1 <sup>a</sup>	Politikassente m. m. do	3	32 <sup>a</sup> Rejsebilladelse, store Konstitutionsm. 109
2	Politikassen : Søndre Birk	5	32 <sup>b</sup> Aaaa Konstitutionsm. 119
2 <sup>a</sup>	Politikassente m. m. do		33 - Landvædsenskommissioner 120
3	Politikassen : Jberg Birk og Phaff.	9	34 - Forstands. Regnskaber 135
4	" " Amager Birk	11	35 - Skolemilkser 136
5	" " Roskilde	13	36 - Veneriske Patienters Udeklivelse
6	" " Hjøge og Vallø	15	37 - Stempel. Restancer 142
7	" " Lesie Hoved	17	a Kbhns Auktstui 142
8	" " Ramso. Thine Hede	19	b Rødt- do 143
9	" " Svenstrup Birk	20	38 - Naadesbevisninger 144
10	Repartition Kottoderne og Jberg	21	39 - Indfødsletter 150

# *Hvordan finder jeg rundt i journalen?*



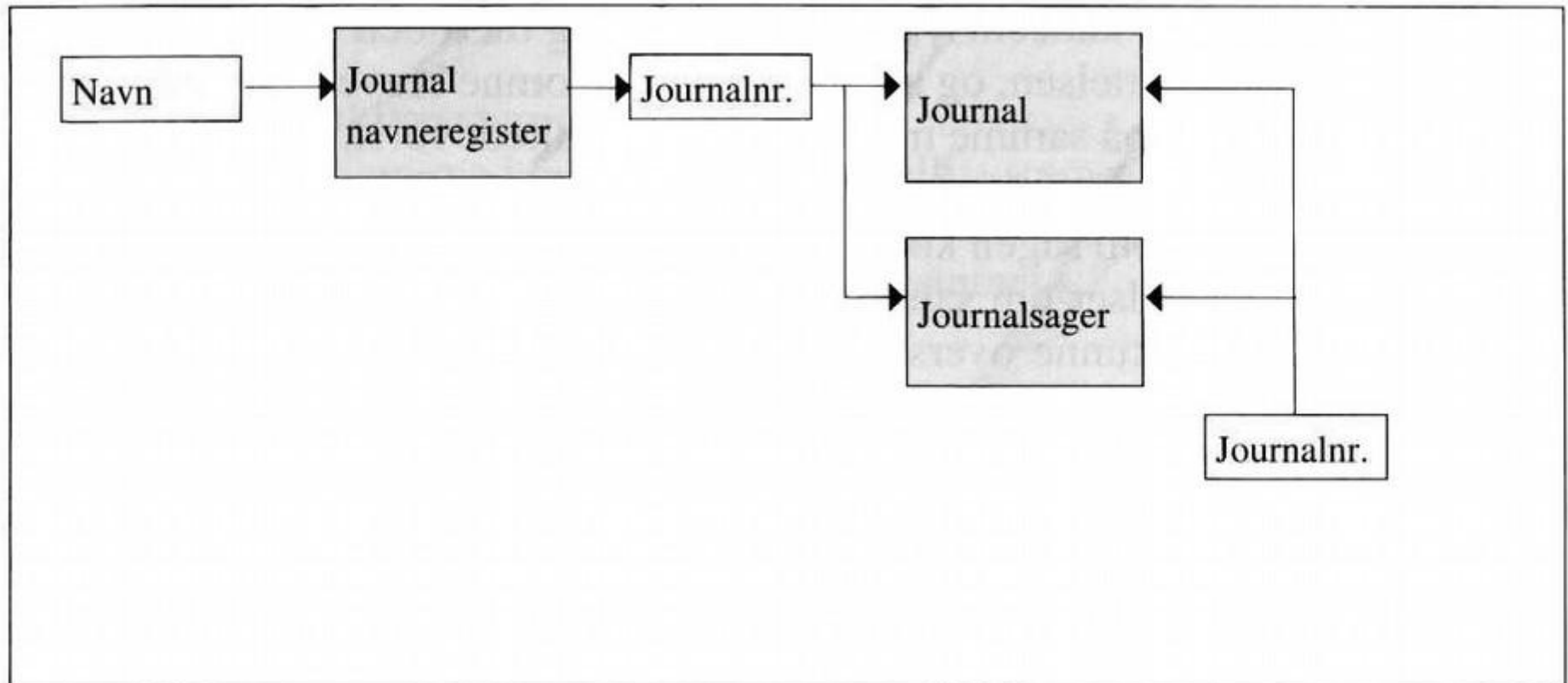
# *Nøglen er ...*

- Journalregister
- og evt. journalnøgle



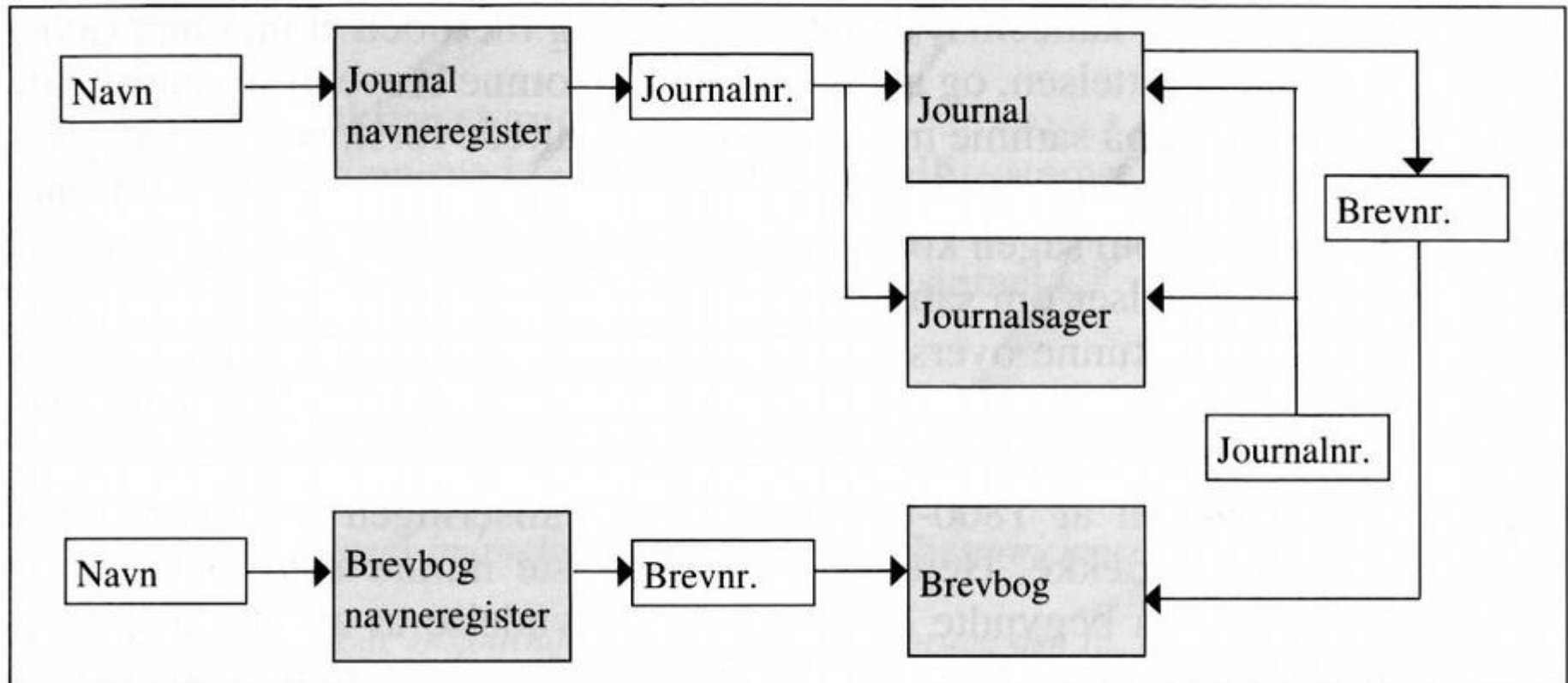
# Journalssystem

Skematisk oversigt over sammenhænge i et journalsagssystem:



# *Journal sagssystem med brevbog*

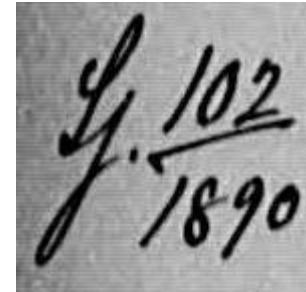
**Skematisk oversigt over sammenhænge i et journalsagssystem:**





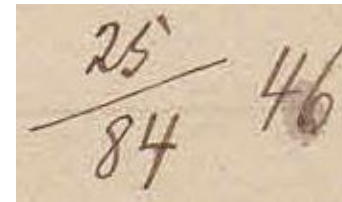
# Journalnumre, eksempler

- Københavns Overpræsidium, 1890
  - Separation og skilsmisse, sag nr. 102 i 1890



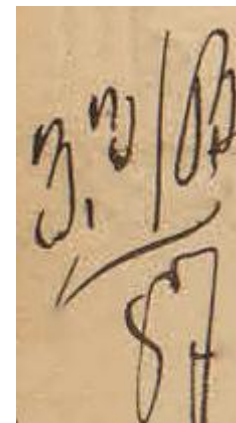
G. 102  
1890

- Frederiksborg Amt 1884
  - Gruppe 25, Forskellige sager, sag nr. 46 i 1884



25  
84 46

- Holbæk Amt 1887
  - Gruppe 3, Udstykningsager ... sag nr. 3/B i 1887



3. B  
87

# Frederiksborg Amts journal 22/86-25

25. Overprøfsidich sendes Amt. fra Nicoline Jørgensen om Pa ternitetsfags Anlæg med Herman Røie. Børgersidich	fra Scholten	28/ 12 87	19/ 12 87 Scholten 20/ 17 87 mindst a. a
--	--------------	--------------	--

# Overpræsidiets Aj-journal, Aj 392/86

392

Nikoline Severine Jørgen  
sen andrager  $\frac{1}{2}$  om at  
Agnevad Hermann  
Rose, Præsident for  
 Lillens maas blivi tilpejget  
 at yde Peds til Leedes  
 efter 2 Daasattester d  
 26 Oktobr 1886 f. d. Röm.  
 Mari Louise Jørgensen  
 og Hermann Luigens  
 Jørgensen. -  
 Nu: Høytid d. 13. 8. Regel

Tiedel Frederiksborg  $\frac{1}{2}$   
 Amt -  
 Exp  $\frac{17}{2}$   
 Frederiksborg Riek  
 sendes  $\frac{10}{3}$  Leds til Leedes  $\frac{12}{3}$   
 Høstfærdsende Syttem  $\frac{14}{3}$   
 Römme ene los sende uds.  
 Høstfærdsende paa 12. Høstsende  
 fra Fødslen at erlagge Røstsende  
 vis. Nu: er udsat og ved Lygen  
 og Lygen c. 3. Høstsende Lygen -  
 Tilstilles Pol. Direkt. til  
 videre Foranskning  $\frac{14}{3}$   
 Exp d -

# *Eks: journalplan Odense Amt 1870*

1. Stående sager
2. Almindelige forskellige sager
3. Kommunalsager
4. Beskikkelse af bestillingsmænd
5. Mulkter, især skolemulkter
6. Bygnings- og Brandpoliti (dispensationer)
7. Stempelsager
8. Stempelresolutioner
9. Jordmodervæsen
10. Pensioner og understøttelser
11. Fattigsager
12. Justits- og politisager
13. Brandsager
14. Udstykningssager og tiendefordelinger
15. Landvæsens-, skov- og vandløbssager
16. Alimentationssager
17. Skifte- og overformynderivæsen
18. Ansøgninger om at sidde i uskiftet bo
19. Næringssager
20. Skoledirektionssager

# *Eks: journalplan Hjørring Amt 1930*

1. Opgørelse over Delinkventsager
2. Retsvæsen m.v.
3. Skatter og afgifter
4. Skole- og kirkesager
5. Militære sager
6. Købstæderne (herunder Havne og Brovæsen)
7. Strandinger og bjergningsvæsen
8. Sundhedsvæsen
9. Fattigvæsen
10. Overformynderi og Skiftevæsen
11. Kongelige Bevillinger
12. Brandvæsen
13. Afsoninger (Skolemulkter og Bøder)
14. Landbovæsen, Fiskeri, Handel og Næring paa Landet
15. Separations- og Skilsmissesager
16. Forskellige Sager
17. Staaende Indberetninger
18. Aldersrentesager

# Eks: journalplan Holbæk amt 1930

Sagregister.	
1. Udskrivning og lodgørssedler	1. Amtets Hest-udberetning
2. Byge- og lodgørssedler	2. Kommunernes "
3. Udskrivning	3. "
4. Fattiggænger	4. "
5. Hærens Hælsdag Regne	5. Hjælpekassetilbud
6. Vejsager	6. "
7. Landssædskommissioner	7. Amtets Kontorhold
8. Udvandretkearbejder	8. Kommunens Genoprejsning
9. Embetsboliger	9. Lyr over Fattigvej
10. Jordmøder	10. "
11. Udelimningsagen	11. Hærens Tilstand
12. 1. Hæder om det aff. Tilgyn	12. " a finansielle Forhold
2. Hæder om det aff. Tilgyn	13. Kommunens Hæder om det aff. Tilgyn
3. Strafferetplejen	14. "
4. "	15. "
5. Hilsningskommissioner	16. Arbejdspræge og udsættelse
6. "	17. "
7. "	18. "
8. "	19. Gaudebeviser
9. Arresthuse	20. Embetsboliger og Kapitel
10. "	21. a. Borgelige Egteskaber
11. "	b. Eftergivelse af Egteskaber
12. "	22. Samtal med Opnærms
13. Trassens fond	23. Kasseforlygning ved lodgørssedler
14. "	24. Rigsdagssalg
15. "	25. Stimulationsager
16. Lindhatras	26. 1. Egtesager
17. Fattigindberetning	2. Interessentkassens kontrakter
18. Fattigrenter og stiftelse	ag Testamenter
19. Nominale Valg	3. Navnebevilgninger
20. "	4. Presoprejsning
21. Regnskabs oversigter	5. Adoption
	6. Reuaadning.
	16. Kasseforlygning
	17. Arrestar
	18. Grundingsagen
	19. Kgl. Bevilgninger
	20. Hæren
	21. Protokolrevision
	22. Tømbols og Besludning
	23. Hæder og Hørdelovsager
	24. "
	25. Separation og Hilsnings
	26. Hæren til Hæder og Hørdelovsager
	27. Overførsels og Borgmester
	28. Lindhatras
	29. Hæder om det aff. Tilgyn
	30. a. Arts- og Præst
	b. Hæder om det aff. Tilgyn
	c. Arts- og Præst
	d. Læns- og Præst
	e. Læns- og Præst
	31. "
	32. Hæder om det aff. Tilgyn
	33. Hæder om det aff. Tilgyn
	34. Fri. Præst
	35. Statistik
	36. Hæren og Præst
	37. Politikasser
	38. Læns- og Præst
	39. Allokationer
	40. Ekstrakt af Hæder om det aff. Tilgyn
	41. "
	42. Fattiggænger og Hæder
	43. "
	44. "
	45. Testamenter af Hæder og Hørdelovsager
	46. Hæder om det aff. Tilgyn
	47. Hæder om det aff. Tilgyn
	48. "
	49. Hæder om det aff. Tilgyn
	50. Hæder om det aff. Tilgyn
	51. "
	52. "
	53. Hæder om det aff. Tilgyn
	54. Hæder om det aff. Tilgyn
	55. Hæder om det aff. Tilgyn
	56. Hæder om det aff. Tilgyn
	57. "
	58. "
	59. Hæder om det aff. Tilgyn
	60. "
	61. Hæder om det aff. Tilgyn
	62. Hæder om det aff. Tilgyn
	63. "
	64. Hæder om det aff. Tilgyn
	65. "
	66. Hæder om det aff. Tilgyn
	67. Dispensation på Hæder om det aff. Tilgyn
	68. Hæder om det aff. Tilgyn
	69. Hæder om det aff. Tilgyn
	70. Hæder om det aff. Tilgyn

# Frederiksborg Amts journal, 1884

Gr.	Navn	Første opslag	Antal sager
1	Indberetninger	5	
2	Acters Rekvisition	12	73
3	Anviisninger af Amtsfonden	20	41
4	Attestation Regnskabsbilag	25	29
5	Sogne, Brand, Sne og Strandfogder	28	99
6	Skiftevæsenet (incl liste over sluttede excutorboer)	33	45
7	Strandingsvæsenet	40	45
<b>8</b>	<b>Udstykningsager m.v.</b>	<b>47</b>	<b>169</b>
9	Constitutioner [udnævnelser og bemyndigelser]	63	92
10	Brandforhør og Dispensationer fra Brandpolitiloven	72	41
11	Skolemulcter	78	222
12	Skoledirectionssager	90	87

# Frederiksborg Amts journal, 1884

Gr.	Navn	Første opslag	Antal sager
13	Politikasserne vedkommende	99	8+13
14	Kjøbstadsager	102	31
15	Hillerød Hospital	108	11
16	Smitsomme Sygdomme	110	2
17	do blandt Husdyrene	112	7
<b>18</b>	<b>Separations- og Skilsmisssager</b>	<b>114</b>	<b>51</b>
19	Havnesager	122	5
20	Fogedforhør (forts. Konto 7, 3. sidste side)	124, 46	76
<b>21</b>	<b>Bygningsafgivitssager (forts. Konto 25, 2. sidste bl.)</b>	<b>131, ???</b>	
<b>22</b>	<b>Alimentationssager</b>	<b>143</b>	<b>159</b>
<b>23</b>	<b>Justits- og Politisager</b>	<b>161</b>	<b>228</b>
24	Fattigsager	184	71
25	Forskjellige Sager	194	449



# Frederiksborg Amts journalregister, 1884

Nr.	Indhold	Første opslag
A-Z	Alfabetisk navneregister for de grupper, der ikke er omfattet af nedenstående numre	4
1	Justits- og Politisager ved Hillerød Kjøbstad og Frederiksborg Birk	56
2	Justits- og Politisager ved Helsingør Kjøbstad	58
3	Justits- og Politisager ved Kronborg østre Birk	60
4	Justits- og Politisager ved Kronborg vestre Birk	62
5	Justits- og Politisager ved Hørsholm Birk	64
6	Justits- og Politisager ved Frederikssund Kjøbstad og Horn Herred	66
7	Justits- og Politisager ved Frederiksværk Birk	68
8	Udstykningssager (Gr. 8)	70
9	Bygningsafgivetssager (Gr. 21)	73
10	Alimentationssager (Gr. 22)	76
11	Separations- og Skilsmisssager (Gr. 18)	79

# Journalregister, alfabetisk del

- 24- 11 Himinderoi Soge, ang. Albest Thorlegoms Forsing etværet i Sverige
- 25- 54 Somme, om hvornæst Hegns hværet i Rerstræp Gyde ligger i Himinderoi Soge
- 24- 21 Anderoen, Jens Peter, Hjemstedsbewis for ham.
- 24- 22 " , Hans Peter, Sallig sog.
- 24- 29 " , Bodil Christine, Sallig sog.
- 25- 194 Arnlyen, Anna Vilhelmine, Solberg Mathias, om Navneforandring
- 25- 18 Anderoen, Lars, Væver, Veiby, om Dispens. fra d. 2/3 1861
- 25- 200 " , Christian, om Væstknithold i Store Kroel Spædersted
- 25- 248 Aggerup Legat til Dispensering af Salligje i Rindaleu.

A

B

C

D

E

F

G

H

J

K

# Journalregister, numerisk del

- 41 Peter Jørgensen, Sjovers
- 43 Elnings Thorvald Sørensen
- 48 { Sine Hamidakke, Sjovers og Koberi  
Mads Pedersen
- 52 Henrik Frederik Selzer, Sjovers
- 60 Sørhø's Indl. af Darnest Lars Larsen Indl.
- 66 Sivan Hineside, rigtigs for Sjovers
- 69 Hans Henrik Olsen, Sjovers
- 75 Mads Andersen Pedersen, mistenkt for at have villet aflegge falsk Ed  
(se side No. her)
- 78 Jørg Pedersen, Sjovers



# Links og litteratur

- Amternes arkiver i Arkivalieronline
  - <https://www.sa.dk/ao-soegesider/da/other/other-collection/41>
- Hvad er en journal?
  - <https://www.sa.dk/ao-soegesider/da/other/index-creator/51/17131876/18484766>
- Amtmanden var med til det hele
  - <https://bibliotek.slaegt.dk/cgi-bin/koha/opac-detail.pl?biblionumber=10420>
- På embeds vegne; kilder til dansk forvaltningshistorie 1750-1920
  - [https://bibliotek.slaegt.dk/cgi-bin/koha/opac-detail.pl?biblionumber=61120&query\\_desc=kw%2Cwrld%3A%20%22p%C3%A5%20embeds%20vegne%22](https://bibliotek.slaegt.dk/cgi-bin/koha/opac-detail.pl?biblionumber=61120&query_desc=kw%2Cwrld%3A%20%22p%C3%A5%20embeds%20vegne%22)
- Amtsarkiverne og deres historie
  - <https://tidsskrift.dk/fortidognutid/article/download/74898/108352/159878>