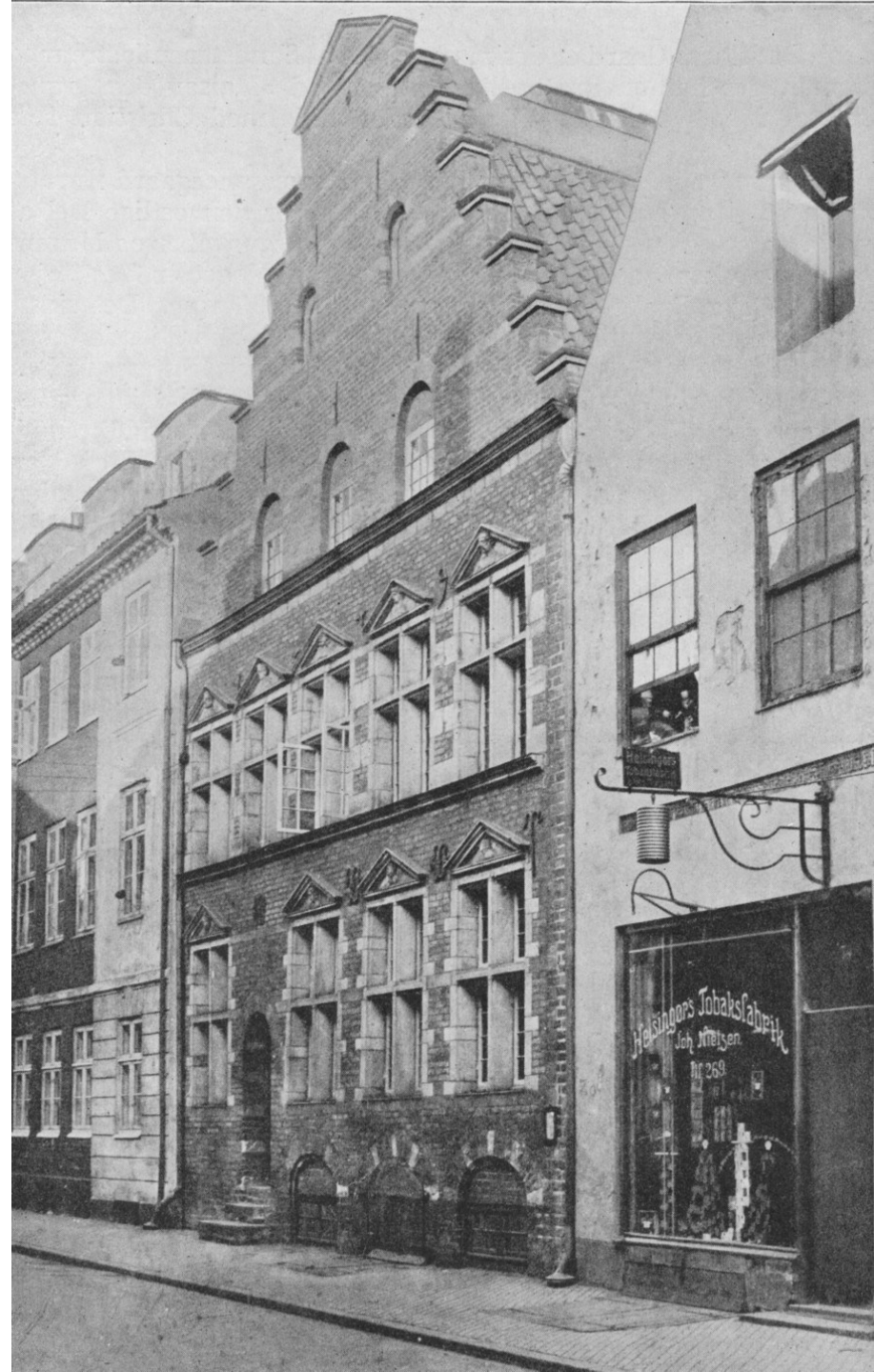


# Ejendomshistorie

Michael Dupont



Hvorfor overhovedet lave ejendoms historie?





Dyrlægerækken 27, 5350 Rynkeby



# Hvad kan vi nå

- Matriklerne
- Matrikelkort og udskiftningskort
- Hvor findes ejendomsarkivalier?
- Matriklen 1844 (land) og 1863 (købstæder)
- Tingbøger på AO (indgangsmidler)
- Omskrevne tingbogsblade (indgangsmidler)
- Realregistre (indgangsmidler)
- Udtagne skødegenparter (fulde skøder)
- Skøde- og panteprotokoller (fulde skøder)
- OPGAVER

# Matriklen 1844

- De ældre matrikler (1662, 1664 og 1688) blev ikke vedligeholdt, stort behov efter udskiftningen i slutningen af 1700-tallet (landsogne)
- Matriklen 1844 (landsogne) er gældende i dag
- Matriklen 1863 (købstæder) er gældende i dag
- Bruger litrering (bogstaver) til at vise udstykning
- Som udgangspunkt har matrikelnummer 3dc hørt under matrikelnummer 3 i 1844-matriklen

# Oplysninger om matrikler på nettet

- Kan finde matrikelnummer ud fra adresse på <https://www.matriklen.dk/#/>, <https://nyt.ois.dk/> eller <https://bbr.dk/forside>
- Kan finde matrikelkort fra o. 1800 og frem på <https://historiskekort.dk/> → Ejerlav → vælg kort
- Krak har også matrikelkort

Eksempel: Stændertorvet 1,  
Roskilde

# Matrikelnummer ud fra adresse

Matriklen.dk

Nuværende matrikelkort Historisk matrikelkort

stændertorvet 1

Samlet fast ejendom  
BFE-nr: 5304088

Jordstykke

Ejerlejligheder 0

Bygning på fremmed grund 0

Jordstykke

**332 Roskilde Bygrunde**  
Roskilde Kommune (0265) Status: Gældende

Om jordstykket Sager Eksterne links

Matrikeloplysninger ⓘ

Matrikelnummer	Ejerlavnavn	Ejerlavskode
332	Roskilde Bygrunde	2000351

Arealer

# Matrikelkort på nettet (<https://historiskekort.dk>)

## FILTRÉR DIN SØGNING

roskilde bygrunde

Søg via Kort

✓ Dækningsområde

✓ Kortgrupper

✓ Kortværker

✓ Gældende

✓ Målestok

✓ Koordinater

matrikelkort

roskilde bygrunde

37 Resultater

Nulstil

Sorter efter: maalestok



### Roskilde Jomfruklost...

1942 - 1996

Kortgruppe: matrikelkort

Kortværk: Original 2

Dækningsomr: Danmark

Målestok: 1:800



### Roskilde Bygrunde

1882 - 1942

Kortgruppe: matrikelkort

Kortværk: Original 2

Dækningsomr: Danmark

Målestok: 1:800



### Roskilde Bygrunde

1942 - 1996

Kortgruppe: matrikelkort

Kortværk: Original 2

Dækningsomr: Danmark

Målestok: 1:800



### Roskilde Bygrunde

1942 - 1996

Kortgruppe: matrikelkort

Kortværk: Original 2

Dækningsomr: Danmark

Målestok: 1:800



# Matrikelkort fra 1880



# Matrikelkort på Krak



# Udskiftningskort

- Udskiftningskort kan ligge i Geodatastyrelsen eller Rigsarkivet
- Udskiftningskort kan være brugt som forlæg for de tidligste matrikelkort (og på den måde have overlevet)

# Eksempel: Drejø



FILTRÉR DIN SØGNING

drejød

Søg via Kort

- ▼ Dækningsområde
- ▼ Kortgrupper
- ▼ Kortværker
- ▼ Gældende
- ▼ Målestok
- ▼ Koordinater

DREJØ x MATRIKELKORT x

5 RESULTATER NULSTIL x SORTÉR EFTER: GAELDENDEFRA

DREJØ, SVENDBORG JORDER 1811 - 1855	DREJØ, SVENDBORG JORDER 1855 - 1901	DREJØ, SVENDBORG JORDER 1901 - 1955	DREJØ, SVENDBORG JORDER 1955 - 1992	DREJØ, SVENDBORG JORDER 1955 - 1992
KORTGRUPPE: MATRIKELKORT	KORTGRUPPE: MATRIKELKORT	KORTGRUPPE: MATRIKELKORT	KORTGRUPPE: MATRIKELKORT	KORTGRUPPE: MATRIKELKORT
KORTVÆRK: ORIGINAL 1	KORTVÆRK: ORIGINAL 2	KORTVÆRK: ORIGINAL 2	KORTVÆRK: ORIGINAL 2	KORTVÆRK: ORIGINAL 2
DÆKNINGSOMRÅDE: DANMARK	DÆKNINGSOMRÅDE: DANMARK	DÆKNINGSOMRÅDE: DANMARK	DÆKNINGSOMRÅDE: DANMARK	DÆKNINGSOMRÅDE: DANMARK
MÅLESTOK: 1:4000	MÅLESTOK: 1:4000	MÅLESTOK: 1:4000	MÅLESTOK: 1:4000	MÅLESTOK: 1:4000
ÅBN	ÅBN	ÅBN	ÅBN	ÅBN





*J. H.*

*Propr. Kort*  
 over  
*Omme Sejers Jord*  
 beliggende  
 i  
*Sønderborg*  
*Nyby* heraf *Konst. Herred*  
 Opmaalt 1702 af *H. S. Sæby*  
 liget 1805 af *Chr. Lind Larsen*

*Udtaget af det gamle kort over*  
*Herredet*



*Udtrykt efter*  
*Matrikale*

# Matrikel-arkivalier

- Scannede arkivalier <https://historiskekort.dk/> , bl.a. sogne- og herredskort, sogneprotokoller og hartkornsekstrakter ("Dokumenter")
- Oplyser om "nuværende matrikel hartkorn" (dvs. matriklen 1688)
- Oplyser om "ny matrikel hartkorn" (dvs. matriklen 1844)
- Udskrifter af matriklerne findes i Arkivalieronline (<https://www.rigsarkivet.dk/arkivalieronline/> - Ejendomme - Matrikler), lidt tilfældigt
- De originale matrikler er afleveret til Rigsarkivet i København og findes i Rentekammeret Danske Afdeling, Matrikelkontoret (1809-1848), samt i Matrikelkontoret (1848-1988)

*Borup* Sogn

Godsets, Eierens og Brugerens Navn.	Det nuværende Matriculs Hartkorn								Jordernes Navne eller anden Benævnelse
	Privilegeret				Uprivilegeret				
	Ager og Engs		Skovskuld		Ager og Engs		Skovskuld		
Tdr.	Sk Fk Alb.	Tdr.	Sk Fk Alb.	Tdr.	Sk Fk Alb.	Tdr.	Sk Fk Alb.		
<i>Lvenshøj Gods Bruger Peder Andersen</i>						<i>6 - 3 15/8</i>			<i>Den samlede Løst Gaardpl. og Gaard Nj up st B C D E F G H fug fug fug</i>
<i>Bruger Lars Knudsen</i>						<i>6 - 3 15/8</i>			<i>Den samlede Løst Gaardpl. og Gaard Nj up st</i>

Jordern  
partiell  
geometri  
Indhol  
 Ale

	11
	228
	34
	58
	64
	21
	31
	31
	218
	10
	83
	28
	820
	32
	853
	60

	1
	28



Herred og Sogn.	Matri- cals Nummer	Eierens Navn.	Jordernes Navn eller anden Bemærkelse.	Jordernes geometriske Indhold. <input type="checkbox"/> Alen.	Tast imod 24.	Jordernes koniterede Indhold. <input type="checkbox"/> Alen.	Fartseer.				Eiendommens Beliggenhed m. v.	
							Td.	er.	st.	ni.		
Aspens Bjg	3	Peder Jacobson II 56.	June N <sup>o</sup> 462 <sup>a</sup> Auch.	309 24		309					Blant for beliggende Jord med Jord og Ager med tilhørende Tid af Ager, indbef. af Herred.	
				2		2						
	311		311			1/2						
	... 2 <sup>de</sup> 1/2 ...											
	4	Clavus Knudsen II 55	June N <sup>o</sup> 462 <sup>b</sup> Auch.	314 24		314						Lige
				2		2						
... 2 <sup>de</sup> 1/2 ...												
5	Lars Knudsen II 54	June N <sup>o</sup> 462 <sup>b</sup> Auch.	355 24		355					Lige		
			2		2							
... 2 <sup>de</sup> 1/2 ...												
... 2 <sup>de</sup> 1/2 ...												

# Hvor findes ejendomsarkivalier som realregistre og skøde- og panteprotokoller?

- -1919: Retsbetjenten (byfogeder, herredsfogeder og birkedommere)
- 1919-: Retskredsen
- Undtagelse -1805: landsting med tinglæsning af frit gods (adelige sædegårde og selvejendom)

# Tingbøger i Arkivalieronline

- <https://www.rigsarkivet.dk/arkivalieronline/>
- Punktet "Ejendomme"
- Kaldes "Digitaliserede tingbøger"
- Skal kende retskredsen omkring 1990
- Under hver retskreds kan man finde ejerlav
- Under ejerlav finder man tingbøger (matrikelnr. fra-til)
- Kan indeholde henvisninger (bind + folio) til realregistre og skøde- og panteprotokoller før 1927

# OBS

- Indeholder kun kortfattede oplysninger om ejerforhold og tinglæsninger, ikke dokumenters fulde ordlyd
- Dækker langt fra alle ejendomme tilbage til 1927 (og nogle oplysninger er langt ældre)
- Den tingbog, der er indscannet, er den seneste aktuelle, der blev brugt som grundlag for den elektroniske tingbog

# Mest benyttede temaer

## Kirkebøger

Her finder du kirkebøger fra Danmark samt oversøiske menigheder og feltpræster.

→

## Folketællinger

Her finder du folketællinger fra Danmark, Dansk Vestindien samt tyske folketællingskort.

→

## Lægdsruller

Her finder du kilder, som belyser soldaterudskrivningens historie i Danmark.

→

## Skifter

Her finder du skifter fra hele landet.

→

# Temaer A-K

## Centraladministrationen

Her finder du kilder, som vedrører centraladministrationens historie.

## Ejendomme

Her finder du kilder, som vedrører ejendomme, både huse og grunde.

→

## Fængsler og forbedringsvæsen

Her finder du kilder, som belyser fængsler og forbedringsanstalters historie.

Navn	Beskrivelse	Læs mere om
<a href="#">Brandforsikring</a>	Brandforsikringsprotokoller og -taksationsprotokoller. Forsikringsprotokollerne anvendes som register til taksationsprotokollerne. Taksationsprotokollerne beskriver den enkelte ejendoms udseende og kvalitet.	<a href="#">Læs her</a>
<a href="#">Christian 5.s matrikel</a>	Markbøgerne er lavet 1681-83. Indeholder opmåling af alle jorder i hver enkelt landsby med oplysninger om ejerforhold og jordernes bonitet (produktionsevne og -udbytte). Start med at kigge i arkivregistraturen billednummer 20-85 og find nummeret på det sogn, du er interesseret i. Vælg derefter nummeret i markbøgerne.	
<a href="#">Digitaliserede tingbøger</a>	I de digitaliserede tingbøger finder du oplysninger om køb og salg af jord og ejendomme samt deklARATIONER og pantelån for perioden 1927-2000. BEMÆRK: Samlingen er meget stor og kan derfor tage lang tid at åbne, særligt i Internet Explorer.	<a href="#">Læs her</a>
<a href="#">Kong Valdemars jordebog</a>	Jordebogen er ført i perioden fra 1190 og frem til 1300. Den første deciderede matrikulering af Danmarks jordejendom med henblik på beskatning. Kong Valdemars jordebog blev i 1688 afløst af Christian 5.s matrikel. <a href="#">Se dansk præsentation på video</a> <a href="#">Se engelsk præsentation på video</a> <a href="#">Tilmeld dig Arkivalieronline's nyhedsbrev</a>	
<a href="#">Matrikel for Århus købstads bygrunde</a>	Ført i perioden 1845-1920. Matriklen er udarbejdet af landinspektør Jens Peter Rørholm (m.fl.).	
<a href="#">Matrikler</a>	Baggrunden for matriklens opståen var ønsket om en retfærdig skattefordeling. Matrikuleringen dannede grundlaget for den efterfølgende påligning af ejendomsskat.	
<a href="#">Realregistre, skøde- og panteprotokoller</a>	Realregistre er en slags indholdsfortegnelse til skøde- og panteprotokollerne. Indtil 1927 indeholder registrene datoer for adkomster, servitutter og pantehæftelser. Ordnet efter sogn, ejerlav (og matrikelnummer). I skøde og panteprotokollerne er der en kronologisk indførelse af adkomster, servitutter og pantehæftelser.	<a href="#">Læs her</a>

# Digitaliserede tingbøger

<b>Arkiv</b>	<b>Indhold</b>
Frederikshavn Civilret, Tinglysningen	<a href="#">Digitaliserede tingbøger (1927 - 2000)</a>
Hjørring Civilret, Tinglysningen	<a href="#">Digitaliserede tingbøger (1927 - 2000)</a>
Horsens Byret, Tinglysningen	<a href="#">Digitaliserede tingbøger (1927 - 2000)</a>
Kolding Civilret, Tinglysningen	<a href="#">Digitaliserede tingbøger (1927 - 2000)</a>
Københavns Byret, Tinglysningsafdeling	<a href="#">Digitaliserede tingbøger (1927 - 2000)</a>
Odense Byret 3. Afdeling, Tinglysningen	<a href="#">Digitaliserede tingbøger (1927 - 2000)</a>
Randers Byret, Tinglysningen	<a href="#">Digitaliserede tingbøger (1927 - 2000)</a>
Retten i Aabenraa, Tinglysningskontoret i Åbenrå	<a href="#">Digitaliserede tingbøger (1927 - 2000)</a>
Retten i Assens, Tinglysningen	<a href="#">Digitaliserede tingbøger (1927 - 2000)</a>
Retten i Brædstrup, Tinglysningen	<a href="#">Digitaliserede tingbøger (1927 - 2000)</a>

# Digitaliserede tingbøger

Digitaliserede tingbøger (1927 - 2000)

## Bognummer

## Område

## Indhold

[210 Roskilde Bygrunde 1 - 210 Roskilde Bygrunde 100](#)

[211 Roskilde Bygrunde 101 - 211 Roskilde Bygrunde 125](#)

[212 Roskilde Bygrunde 126 - 212 Roskilde Bygrunde 164](#)

[213 Roskilde Bygrunde 165 - 213 Roskilde Bygrunde 210](#)

[214 Roskilde Bygrunde 211 - 214 Roskilde Bygrunde 239](#)

[215 Roskilde Bygrunde 240 - 215 Roskilde Bygrunde 298](#)

Matr. No 332

Areal 2192 m<sup>2</sup>  
Areal vej ~~100~~ m<sup>2</sup>

187

Karakter:

Akt: Skat

No

Ejerlav: Roskilde Bygrunde

Navn:

Matr. Nr.	Hartkorn				Bemærkninger	Nr.	Lyst: (Købs- sted)	I. Ejendomsret	Købsum (Ejendoms- skyld)	Bemærkninger
	Tl.	Bl.	Fl.	Ab.						
332			4 1/2		fra 1865	1	2/4 1872 Skide til Roskilde			
							332 <u>Remisive</u>			
Nr.	Lyst: (Købs- sted)	II. Brugsrettigheder, Servitutter og andre Byrder		Forandringer og Udslettelser						
1		Set. Lauritsen'se Aare underjoret bygrunde set Fredning i 1868 L. N. 132 2/3 1878 M. O.								
2	2/4 1872	dekl. ang. Batis.								
1	332	gelde for Aubingebu af en Nødtørsttraa stalt i Skaller med Niabredder Kloster.								
3	2/6	Byplan vedlagt								
	1878	1878 m. 17.								
	1880									
	1881									
	1882									

# Omskrevne tingbogsblade

- Tingbogsbladet kan være omskrevet (og mangle ældre oplysninger)
- De gamle – og udtagne – tingbogsblade kaldes ”omskrevne tingbogsblade”
- Skal bestilles i Daisy
- Findes i AO (men ikke alle)

# Realregister (tingbogens forgænger)

- Findes i AO
- Hver ejendom har sit eget blad
- Som udgangspunkt matrikelnummerorden
- Indeholder henvisninger om udstykning, køb, pant og servitutter (dato, bind + folio)
- Udstykninger får første ledige side
- Indgangsmiddel: Matrikelregister (sogn + ejerlav + matrikelnummer → bind + folio)

# Roskilde Bygrunde, matr. 332 – "fra A 65"

Folio 65						EJENDOMME						Ero Grund og Haver					
Nævnstidspunkt		Af Eendommen satst.		Til hvem.		Aldr.		Gælds.		Aandst.		Anmærkninger.					
Matr. N. 332		1790		Kjøbmand		1790		1790		1790		<p>Perpetuerede Jordlodder og Vænger.</p> <p>Andre Bemærkninger.</p> <p>1790</p>					
Grundst. N. 183		1790		Kjøbmand		1790		1790		1790		<p>Adkomst.</p> <p>Hæftelser.</p> <p>Andre Byrder.</p>					
Adkomst.		Hæftelser.		Andre Byrder.		Adkomst.		Hæftelser.		Andre Byrder.		Adkomst.		Hæftelser.		Andre Byrder.	
Nr.	Folio	Documenterne.	Anmærkninger.	Nr.	Folio	Documenterne.	Anmærkning.	Nr.	Folio	Documenterne.	Anmærkning.	Nr.	Folio	Documenterne.	Anmærkning.	Nr.	Folio
1.	96			1.	96			1.	96			1.	96			1.	96
2.	105			2.	105			2.	105			2.	105			2.	105
3.	152			3.	152			3.	152			3.	152			3.	152



# Ejerrække

## Roskilde Bygrunde, matr. 332

- -1785: Matthias Øvre
- 1785-1824: T. Møller
- 1824-1872: Jens Jørgensen Walløe
- 1872- : Roskilde Kommune

# Udtagne skødegenparter

- Skøders fulde ordlyd
- Udtagne skødegenparter = genparter af skøde og servituddokumenter
- 1927-: Løsbladssystem i stedet for indbundne skøde- og panteprotokoller
- Udtagne skødegenparter 1927-1991 er afleveret (og i nogle tilfælde nyere)
- Udtagne skødegenparter 1992-2008 er ikke omfattet af Tinglysningsrettens scanninger

# Hvad indeholder det

- Dokumenter udtages, når en ejendom handles, eller fordi et dokument udslettes i tingbogen (aflyst deklaration, indfriet pantebrev)
- Det er altså ikke længere gældende dokumenter (men servitutter nævnt i udtagne skøder kan stadig være gældende!)

# Hvor og hvordan

- Arkivskaber: NN Ret
- Arkivserie : Genparter af skøde og servitutdokumenter
- 1927-1976: Ordnet efter ejerlav og matrikelnummer
- 1977- : Årgangsvis på udtagelsesår, derefter matrikelnummer (man skal altså vide, hvornår ejendommen blev handlet)

Arkivskaber eller arkivserie:  ?

Arkivskaber:  ?

Arkivserie:  ?

Periode:  -  ?

Søg i Daisy

Der blev fundet **14** poster.

Side **1** af 1.

**Fra** ? **Til** **Arkivskaber** ?

1992 2006 Retten i Roskilde

1996 2007 Retten i Roskilde

1999 2007 Retten i Roskilde

1927 1976 Retten i Roskilde, Tinglysningen

**Arkivserie** ?

Genparter af skøder og servituddokumenter

Genparter af skøder og servituddokumenter

Genparter af skøder og servituddokumenter

Genparter af skøder og servituddokumenter

Genparter af skøder og

# Skøde- og panteprotokoller

- Findes i AO
- Findes langt tilbage i tiden, især fra købstæderne (skøder indskrevet i tingbøger)
- 1737 påbudt selvstændige skøde- og panteprotokoller, men ofte først bevaret fra omkring 1800
- Kronologisk ført efter tinglysningsdato
- Indgangsmiddel: Realregister 1845-
- Indbundne bøger afskaffes 1927

"19/557" = Roskilde Byfoged: Skøde- og panteprotokol, bind 19, folio 557

Torsdagen den 21<sup>de</sup> November 1872

L. N<sup>o</sup> 266  
 1872  
 \* Jødes: Forming  
 med vederlag 40  
 alle Taxer 40  
 til Tax 50 for  
 en samlet Tax  
 af 100.  
 Malling

Stenpeltning af 40  
 Tax 50  
 Malling

Stenpeltning af 40  
 Tax 50  
 Malling

\* Jødes: Forming  
 med vederlag 40  
 alle Taxer 40  
 til Tax 50 for  
 en samlet Tax  
 af 100.  
 Malling

O. 65

Højecontract. Vilhelmsvej, Dagsmar Alen  
 ria Lovise Vilhelmine Valløe, Prosectorhus  
 Englebrødt Valløe, Thora Alvilse Frøenikke  
 Valløe og Pavenes og Pavenes Thames Blage  
 Vilhelm Erikine Valløe, alle af Højhuskom  
 den som er udsatte og usigelige Arvinger, have over  
 taget alle de betalte, vore afbrte. Frederik Fri  
 vater stens Jørgensen Valløe af Roskilde og tilføjede appangue  
 til stens Birgitte Maria Valløe, født Selmer, skjønde hermed at  
 vi ved nærværende Højecontract sælge og overdrage til Kristine  
 Høje lad Commune den 01 jfrige Alkornit, des samtidigt hermed  
 tilføjes, tilhørende den nævnte Lige Gaardstueken (Liggende)  
 Rindom Mats af 250. med som tilhørende de tilhørende Pogginger  
 og tilhørende Grund og Have. I Høje medfølger alle i Pogginger  
 gerne varende, mure og maglede, Appurtenancer, derimod  
 Kalkelovne, murede og fædler, Oure og Omfurer, de Brand  
 ved Kåser, des frejndes. Drivhuus i Haven med Tilbehør  
 samt alle i Haven varende Træs Børste og Planter af enhver  
 Art. Overdragelsen er idrøgt i Høje som følgende Alkornit i  
 Rindommen den 01 jfrige

# Opgaver

Tag udgangspunkt i en ejendom/adresse, I kender

- 1. opgave: Find ejendommens ejerlav og matrikelnummer på <https://www.matriklen.dk/#/>
- 2. opgave: Find ejendommen på et matrikelkort på <https://historiskekort.dk/>
- 3. opgave: Find ejendommen i et af de scannede realregistre (find retskredsen på <https://digdag.dk/> og husk ved nyere udstykninger, at tallet i matrikelnummeret angiver den oprindelige matrikel)
- 4. opgave – hvis der er tid – så find ejendommen i ”Digitaliserede tingbøger” i AO (find igen retskredsen på <https://digdag.dk/>, men vær obs på, at det skal være en nyere retskreds end ovenfor)