

Amtsarkiver på nettet
Sokkelund Slægtsforskere, 28-11-2023
Hans Peter Poulsen



Den ældre del af Odense amtsarkiv
(Landsarkivet for Fyn, foto Freisleben)

Magtens hierarki

- Centraladministrationen
 - Danske Kancelli / Justitsministeriet, Indenrigsministeriet
 - Rentekammeret / Finansministeriet
- Amterne
 - Amtmanden, mange forvaltningsfunktioner
 - Amtsforvalteren, skatteopkrævning og regnskaber
- Lokaladministration
 - Byfoged, herredsfoged, birkedommer, sognefoged
 - Biskop, provst og sognepræst
 - Fra 1842 sogneforstanderskabet
 - Fra 1868 sogneråd

Amternes vigtigste årstal

- 1662: Amterne oprettes
 - Len bliver til amter, lensmænd bliver til amtmænd
 - Administration af økonomi flyttes til amtsforvaltere
- 1793ff: Reform reducerede antallet af amter
 - Næsten alle amter får nye navne
 - Fx Hjørring amt, Thisted amt, Aalborg amt, osv.
- 1842: Amtsråd indføres
 - Sammen med sogneforstanderskabet, som led i landkommunalordningen
- 1970: Reform reducerede antallet fra 22 til 14
 - Fx Nordjylland amt, Sønderjyllands amt
- 2007: Amterne nedlægges.
 - Opgaver overført til staten, regionerne og kommunerne

Amtmanden

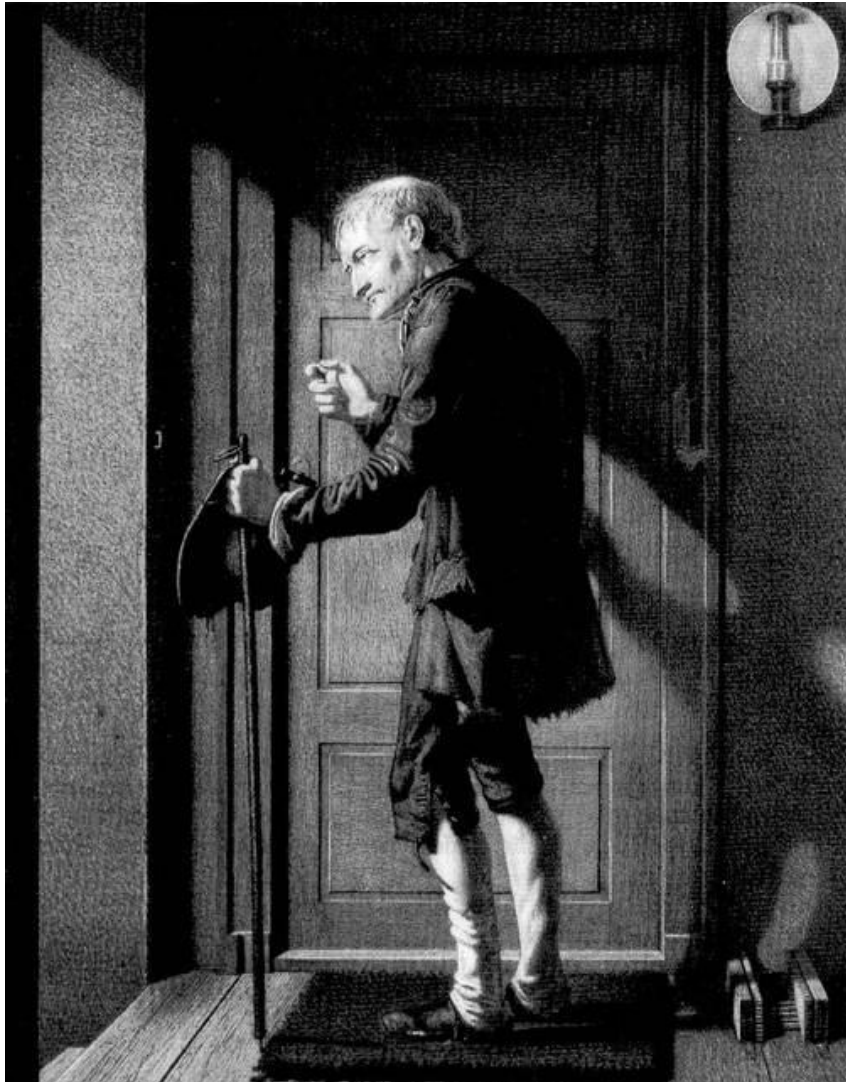
- Centraladministrationens regionale repræsentant
- Amtmandens opgaver
 - Indberetninger til centraladministrationen
 - Veje, havne, købstæder
 - Skiftevæsen, selvejere før 1850
 - Brandforsikring
 - Udskrivningsvæsen
 - **Familieret**
 - ... og meget andet

- Johan Franciscus Schønheyder (1773-1850), var 1820-31 stiftamtmand i Viborg

Efter Karl Peder Pedersen:
Amtsarkiverne og deres historie.
Fortid og Nutid, 1999



Er amtmanden hjemme?



- Kobberstik efter Christian Schleisners maleri *Supplikanten*, 1833

Amtskontoret i Vejle 1915



Amtmand von Steman, Bornholm 1947



Stiftamtmanden

- Den amtmand der bor i stiftsbyen (der hvor domkirken ligger)
- Stiftamtmandens opgaver
 - Samme som amtmanden
 - Kirkeforvaltning, sammen med biskoppen
 - Før 1793 tilsyn med købstæderne

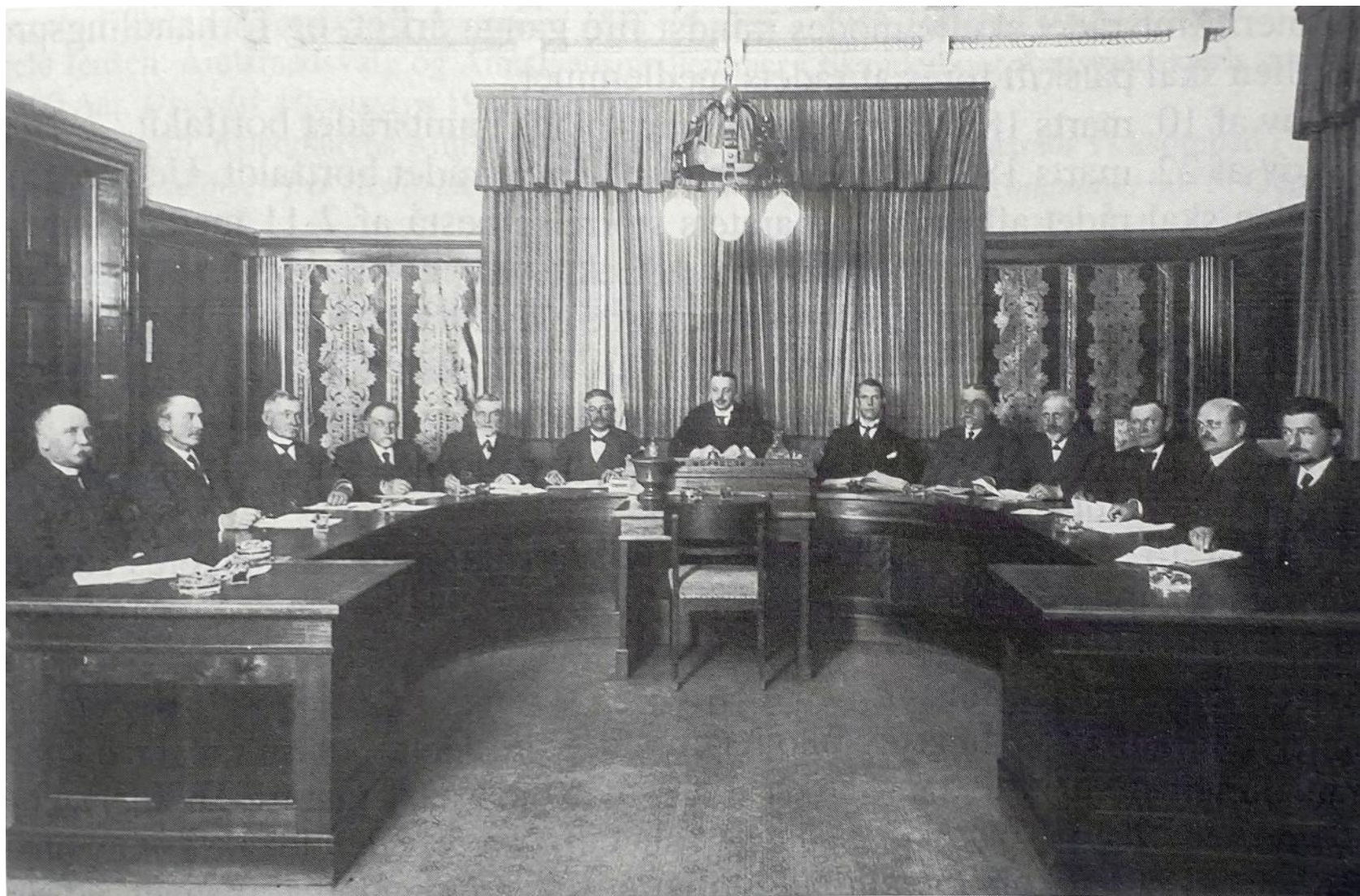
Amtsforvalteren

- Under tilsyn af amtmanden
- Oppebørsel, dvs. Skatteopkrævning
 - Hovedbøger
 - Kvitteringsbøger
 - Ekstraskatteregnskaber (mandtaller)
 - Landkonsumptionsregnskaber (mandtaller)

Amtsrådene af 1842

- Amtsrådet bestod, udover amtmanden af
 - En af amtets provster
 - To lensbesiddere med mindst 500 Tdr. hartkorn
 - 2 til 3 medlemmer valgt af de store godsejere
 - 3 medlemmer valgt af sogneforstanderskaberne
- Amtsrådernes opgaver
 - Tilsyn med sogneforstanderskaberne
 - Fx Skolevæsen, sygehuse, landvæsen, vejvæsen, vandløb

Holbæk Amtsråd, ca. 1920



København

- Københavns Overpræsidium fra 1858
- Svarer til amterne på en række områder, især
 - Separation og skilsmisse
 - Børnebidrag
 - Adoptioner
 - Navneforandringer

Danske Lov 1683, 3-1-1

- Om Kongens Befalningsmænd og andre Betiente:

Kongens Befalningsmænd skulle alle kongelige Forordninger og befalninger, ligesom de, een hver sin Tid, ere udgivne, lade registere og i een Bog indføre, som hos Amptet altid skal forblive, og, naar de komme fra Amptet, den til deris Efterkommere levere tillige med hvis [hvilke] Tingsvidner, Domme, og andre Breve, som i Amptet til Underretning kunde fornøden giøris.

Amtsarkiver

- En guldgrube
 - Meget omfattende
 - En mangfoldighed af sagsområder
 - Mange kilder til slægtsforskning og lokalhistorie
- Vores redning: Journalen!
- MEN
 - Store og vanskeligt overskuelige
 - Hvert amt sit system, ændret over tid
 - Få søgemidler
 - Ofte dårlige registreringer



Hvad er en journal?

- Journal
 - Et resumé af en sag, og en fortløbende registrering af indkommende og afsendte skrivelser. Brevene blev i journalen forsynet med journalnummer, der henviste til en journalsag.
- Journalsag
 - Samling af dokumenter, der er blevet til i forbindelse med modtagelse, behandling, afgørelse og besvarelse af en ansøgning.

Hvad er en journal?

- Journalregister
 - Et register, oftest et navneregister med indgange til journalen.
- Journalplan eller journalnøgle.
 - En oversigt over en journals fastnummerplan, dvs systematiske opdeling i emneområder
- Brevbog, kopibog eller konceptbog
 - Indeholder kopier (afskrifter, senere gennemslag) af den udgåede korrespondance, altså amtmandens skrivelser enten til andre myndigheder eller svar til privatpersoner.

Kronologisk journalisering

- Ældre militære systemer
 - ind- og udgående skrivelser henlægges i hver sin serie
- Rentekammersystemet
 - ind- og udgående skrivelser henlægges samlet
 - hver skrivelse får nyt journalnummer
 - journalen indeholder frem- og tilbagevisninger
 - ældre skrivelser udtages og henlægges sammen med nyere skrivelser
- Kancellisystemet
 - ind- og udgående skrivelser henlægges samlet
 - alle skrivelser i en sag får samme journalnummer
 - og henlægges i den oprindelige journalsag

Emnebaseret journalisering

- Journalnumre får kodeværdi og betydningsindhold
- **Fastnummersystemer**
 - Numre eller bogstaver
 - Typisk for amtsarkiverne
- Journalplansystemer
 - Emnebaseret, logisk-hierarkisk journalisering
 - Fra 1954

Fastnummersystem

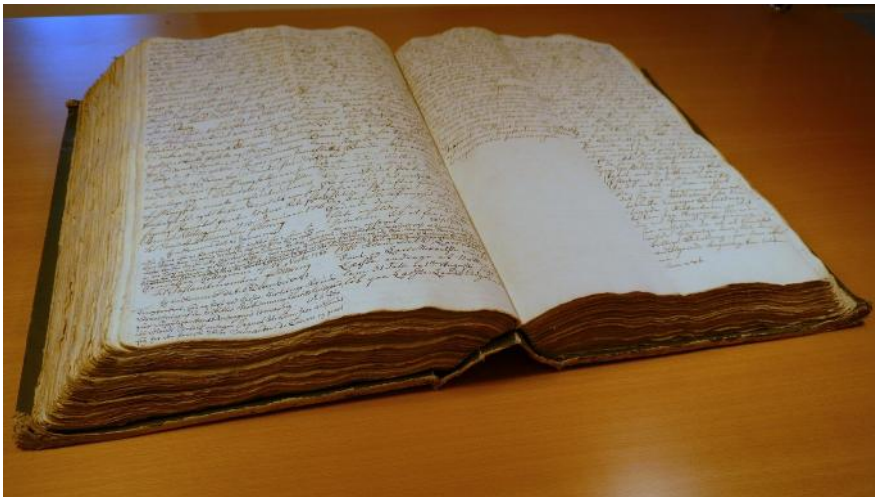
Indhold				
Nr.		Page	Page	
1	Politikassen : Nordre Birk	1	31 - Genopte Lyngby Skole	105
1 ^a	Politikassente m. m. do	3	32 ^a Rejsebilladelse, store Konstitutions	109
2	Politikassen : Søndre Birk	5	32 ^b Aaaa Konstitutions	119
2 ^a	Politikassente m. m. do		33 - Landvædsenskommissioner	130
3	Politikassen : Jberg Birk og Phaff.	9	34 - Forstands. Regnskaber	135
4	" " Amager Birk	11	35 - Skolemilkser	136
5	" " Roskilde	13	36 - Veneriske Patienters Udeklivelse	
6	" " Hjøge og Vallø	15	37 - Stempel. Restancer	142
7	" " Lesie Hoved	17	a Kbhns Auktstui	142
8	" " Ramso. Thine Hede	19	b Rødt - do	143
9	" " Svenstrup Birk	20	38 - Naadesbevisninger	144
10	Repartition Kottoderne og Jberg	21	39 - Indfødsletter	150

Hvordan finder jeg rundt i journalen?



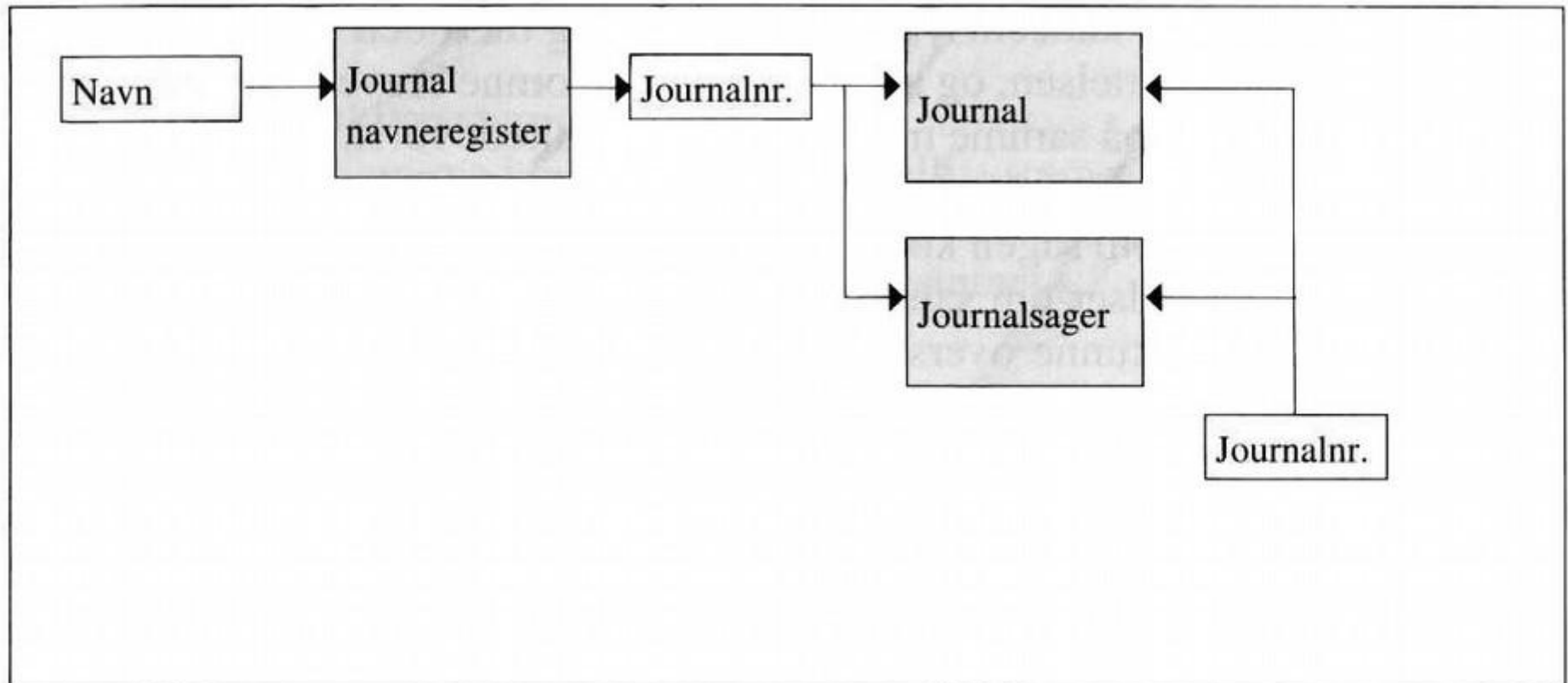
Nøglen er ...

- Journalregister
- og evt. journalnøgle



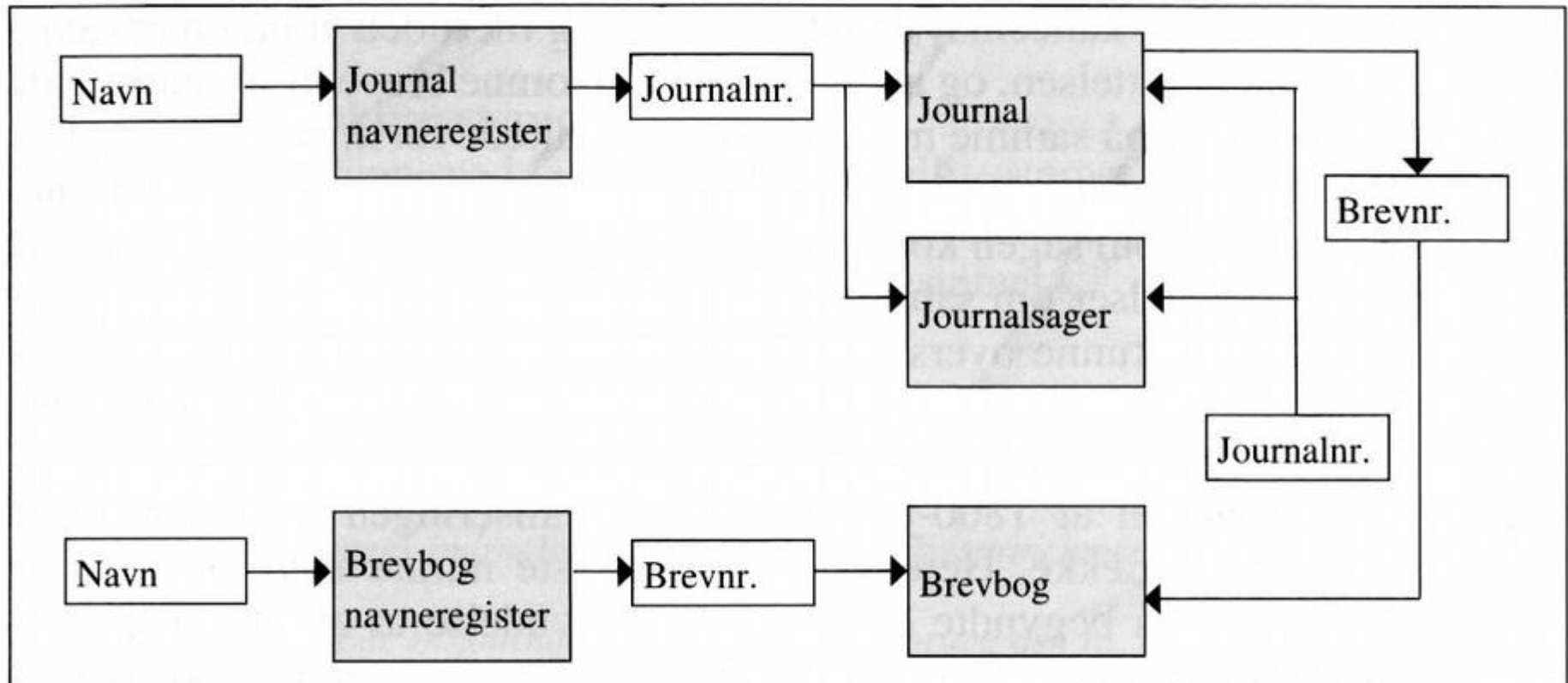
Journal sagssystem

Skematisk oversigt over sammenhænge i et journalsagssystem:



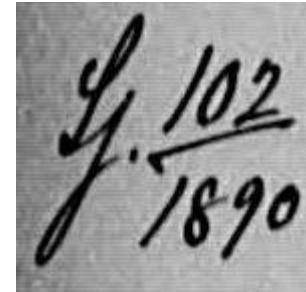
Journal sagssystem med brevbog

Skematisk oversigt over sammenhænge i et journalsagssystem:



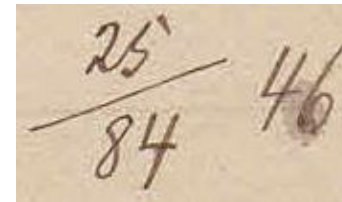
Journalnumre, eksempler

- Københavns Overpræsidium, 1890
 - Separation og skilsmisse, sag nr. 102 i 1890



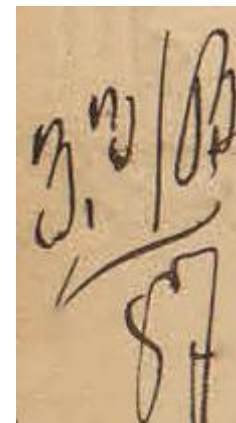
J. 102
/ 1890

- Frederiksborg Amt 1884
 - Gruppe 25, Forskellige sager, sag nr. 46 i 1884



25
/ 84 46

- Holbæk Amt 1887
 - Gruppe 3, Udstykningssager ... sag nr. 3/B i 1887



3. B / 87

Frederiksborg Amts journal 22/87-25

<p>25. Overpræsidielt sendes Andr. fra Nicoline Jørgensen om Pa- ternitetssags Anlæg mod Herman Rose, Bregnerød 17/2 87</p>	<p>fra Scholten</p>	<p>28/2 87</p>	<p>19/2 87 Scholten 20/2 87 170 minuter ca. 2</p>
<p>25 Overpræsidielt sender Andr.[agende] fra Nicoline Jørgensen om Pa- ternitetssags Anlæg mod Herman Rose, Bregnerød 17/2 87</p>	<p>fra Scholten</p>	<p>28/2 87</p>	<p>19/2 87 Scholten</p>

Overpræsidiets Aj-journal, Aj 392/87

392

Nicoline Severine Jørgen
Sen andrager 16/2 om at
Hjælmand Hermann
Rose, Bregnerød pr
Lillerød maa blive tilpligtet
at yde Bidr. til hendes
efter 2 Daabsattester d
26 Oktobr 1886 fødte Børn
Marie Louise Jørgensen
og Hermunda Augusta
Jørgensen. -
Hun: Krystalgade 13, 4 Bagsal

Tredde. Frederiksborg 14/3

Nicoline Severine Jørgensen andrager 16/2 om at Hjælmand Hermann Rose, Bregnerød pr. Lillerød maa blive tilpligtet at yde Bidr. til hendes efter 2 Daabsattester d 26 Oktobr 1886 fødte Børn Marie Louise Jørgensen og Hermunda Augusta Jørgensen.
Hun: Krystalgade 13, 4 Bagsal

og ydes c. 3 Kroner Ugen -
Tilstilles Pol. Direkt. til
videre Foranstaltning 14/3.
Eg d -

Overpræsidiets Aj-journal, Aj 392/87

392

Nikoline Severine Jørgen

Tilstil. Frederiksborg 16/2
 Amt Exp 17/2

Frederiksborg Birk
 sendes 10/3 Udskr til Erklær 12/3
 Hun fastholder Sigtelsen 14/3

Børnene ere hos hende
 Hun gjør Paastand paa 12 Kr Maanedl
 fra Fødslen at erlægge Kvartals
 vis. Hun ernærer sig ved Syning
 og tjener c. 3 K. Om Ugen.

Tilstille Pol. Direkt. Til
 videre Foranstaltning 14/3

Jørgen -

Han: Høytægelse B. & Regel

Tredde Frederiksborg 16/2
Amt - Exp 17/2

Frederiksborg Birk
sendes 10/3 Udskrift til Erklær 12/3

Hun fastholder Sigtelsen 14/3
Nikoline er hos hende selv.

Hun gjør Paastand paa 12 Kr Maanedl
fra Fødslen at erlægge Kvartals
vis. Hun ernærer sig ved Syning
og tjener c. 3 Kr om Ugen -

Tilstilles Pol. Direkt. til
videre Foranstaltning 14/3.
Exp -

Eks: journalplan Odense Amt 1870

1. Stående sager
2. Almindelige forskellige sager
3. Kommunalsager
4. Beskikkelse af bestillingsmænd
5. Mulkter, især skolemulkter
6. Bygnings- og Brandpoliti (dispensationer)
7. Stempelsager
8. Stempelresolutioner
9. Jordmodervæsen
10. Pensioner og understøttelser
11. Fattigsager
12. Justits- og politisager
13. Brandsager
14. Udstykningssager og tiendefordelinger
15. Landvæsens-, skov- og vandløbssager
16. Alimentationssager
17. Skifte- og overformynderivæsen
18. Ansøgninger om at sidde i uskiftet bo
19. Næringssager
20. Skoledirektionssager

Eks: journalplan Hjørring Amt 1930

1. Opgørelse over Delinkventsager
2. Retsvæsen m.v.
3. Skatter og afgifter
4. Skole- og kirkesager
5. Militære sager
6. Købstæderne (herunder Havne og Brovæsen)
7. Strandinger og bjergningsvæsen
8. Sundhedsvæsen
9. Fattigvæsen
10. Overformynderi og Skiftevæsen
11. Kongelige Bevillinger
12. Brandvæsen
13. Afsoninger (Skolemulkter og Bøder)
14. Landbovæsen, Fiskeri, Handel og Næring paa Landet
15. Separations- og Skilsmissesager
16. Forskellige Sager
17. Staaende Indberetninger
18. Aldersrentesager

Eks: journalplan Holbæk amt 1930

Sagregister.	
1. Udskrivning og lodgørssedler	1. Amtets Hest- og Bæverregning
2. Byge- og lodgørssedler	2. Kommunens " "
3. Udskrivning	3. " "
4. Fattiggænger	4. " "
5. Hærens Hælsdag "Agne"	5. Hjælpekassens Ledsagere
6. Vejsager	6. " "
7. Landssækerkommissioner	7. Amtets Kontorhold
8. Udskrivning af Arbejdsloven	8. Kommunens Høvedsregning
9. Embetsboliger	9. Lyr over Fattiggænger
10. Jordmøder	10. " "
11. Udskrivning	11. Hærens Tilstand
12. 1. Hærens omg. aff. Tilgæng.	12. " a. finansielle Forhold
2. Hærens Retningsplan	13. Kommunens Hælsdagssedler
3. Hærens Retningsplan	14. " "
4. " "	15. " "
5. Hærens Retningsplan	16. Arbejdsreguleringer
6. " "	17. " "
7. " "	18. " "
8. " "	19. " "
9. Arresthuse	20. " "
10. " "	21. " "
11. " "	22. " "
12. " "	23. " "
13. Hærens Retningsplan	24. Hærens Retningsplan
14. " "	25. " "
15. " "	26. " "
16. Lindtveds Retningsplan	27. " "
17. Fattiggænger	28. " "
18. Fattiggænger	29. " "
19. Kommunale Valg	30. " "
20. " "	31. " "
21. Regnskabs oversigt	32. " "
	33. " "
	34. " "
	35. " "
	36. " "
	37. " "
	38. " "
	39. " "
	40. " "
	41. " "
	42. " "
	43. " "
	44. " "
	45. " "
	46. " "
	47. " "
	48. " "
	49. " "
	50. " "
	51. " "
	52. " "
	53. " "
	54. " "
	55. " "
	56. " "
	57. " "
	58. " "
	59. " "
	60. " "
	61. " "
	62. " "
	63. " "
	64. " "
	65. " "
	66. " "
	67. " "
	68. " "
	69. " "
	70. " "

Frederiksborg Amts journal, 1884

Gr.	Navn	Første opslag	Antal sager
1	Indberetninger	5	
2	Acters Rekvisition	12	73
3	Anviisninger af Amtsfonden	20	41
4	Attestation Regnskabsbilag	25	29
5	Sogne, Brand, Sne og Strandfogder	28	99
6	Skiftevæsenet (incl liste over sluttede excutorboer)	33	45
7	Strandingsvæsenet	40	45
8	Udstyknings-sager m.v.	47	169
9	Constitutioner [udnævnelser og bemyndigelser]	63	92
10	Brandforhør og Dispensationer fra Brandpolitiloven	72	41
11	Skolemulcter	78	222
12	Skoledirectionssager	90	87

Frederiksborg Amts journal, 1884

Gr.	Navn	Første opslag	Antal sager
13	Politikasserne vedkommende	99	8+13
14	Kjøbstadsager	102	31
15	Hillerød Hospital	108	11
16	Smitsomme Sygdomme	110	2
17	do blandt Husdyrene	112	7
18	Separations- og Skilsmisssager	114	51
19	Havnesager	122	5
20	Fogedforhør (forts. Konto 7, 3. sidste side)	124, 46	76
21	Bygningsafgivitssager (forts. Konto 25, 2. sidste bl.)	131, ???	
22	Alimentationssager	143	159
23	Justits- og Politisager	161	228
24	Fattigsager	184	71
25	Forskjellige Sager	194	449

Frederiksborg Amts journalregister, 1884

Nr.	Indhold	Første opslag
A-Z	Alfabetisk navneregister for de grupper, der ikke er omfattet af nedenstående numre	4
1	Justits- og Politisager ved Hillerød Kjøbstad og Frederiksborg Birk	56
2	Justits- og Politisager ved Helsingør Kjøbstad	58
3	Justits- og Politisager ved Kronborg østre Birk	60
4	Justits- og Politisager ved Kronborg vestre Birk	62
5	Justits- og Politisager ved Hørsholm Birk	64
6	Justits- og Politisager ved Frederikssund Kjøbstad og Horn Herred	66
7	Justits- og Politisager ved Frederiksværk Birk	68
8	Udstykningssager (Gr. 8)	70
9	Bygningsafgivetssager (Gr. 21)	73
10	Alimentationssager (Gr. 22)	76
11	Separations- og Skilsmisssager (Gr. 18)	79

Journalregister, alfabetisk del

- 24- 11 Himinderoi Soge, ang. Albest Thorlegoms Forsing etværet i Sverige
- 25- 54 Somme, om hvornæst Hegns hværet i Rerstræp Egede ligger i Himinderoi Soge
- 24- 21 Anderoen, Jens Peter, Hæmsked stævne for ham.
- 24- 22 " , Hans Peter, Sællig sog.
- 24- 29 " , Bodil Christine, Sællig sog.
- 25- 194 Arnlyen, Anna Vilhelmine, Solberg Mathine, om Navneforandring
- 25- 18 Anderoen, Lars, Væver, Veiby, om Dispens. fra d. 2/3 1861
- 25- 200 " , Christian, om Væstknithold i Store Kroel Spælden
- 25- 248 Aggerup Legat til Dispensering af Sællig og Rindelen.

A

B

C

D

E

F

G

H

J

K

Journalregister, numerisk del

- 41 Peter Jørgensen, Sjovers
- 43 Elninis Thorvald Sørensen
- 48 { Sine Hamidakke, Sjovers og Koberi
Mads Pedersen
- 52 Henrik Frederik Selzer, Sjovers
- 60 Sørhø's Indl. af Darnest Lars Larsen Indl.
- 66 Sivan Hineside, rigtigh. for Sjovers
- 69 Hans Henrik Olsen, Sjovers
- 75 Mads Andersen Pedersen, mistenkt for at have villet aflegge falsk Ed
(se side No. her)
- 78 Jørg Pedersen, Sjovers

1

2

3

4

5

6

7

8

9

10

Links og litteratur

- Amternes arkiver i Arkivalieronline
 - <https://www.sa.dk/ao-soegesider/da/other/other-collection/41>
- Hvad er en journal?
 - <https://www.sa.dk/ao-soegesider/da/other/index-creator/51/17131876/18484766>
- Amtmanden var med til det hele
 - <https://bibliotek.slaegt.dk/cgi-bin/koha/opac-detail.pl?biblionumber=10420>
- På embeds vegne; kilder til dansk forvaltningshistorie 1750-1920
 - https://bibliotek.slaegt.dk/cgi-bin/koha/opac-detail.pl?biblionumber=61120&query_desc=kw%2Cwrdl%3A%20%22p%C3%A5%20embeds%20vegne%22
- Amtsarkiverne og deres historie
 - <https://tidsskrift.dk/fortidognutid/article/download/74898/108352/159878>