



Slægtsforskeren og godsarkiverne

Michael Dupont

Hvad kan vi nå

- Hvordan finder man det ”rigtige” arkivalie
- Hvilke opgaver havde godserne
- Daisy
- Lægdsruller
- Skifteprotokoller
- Fæsteprotokoller
- Skatteudskrivning
- Tilgængelighedsregler

Hvordan finder man det "rigtige" arkivalie

- Slægtsforskerbøger
- Skal have en idé om, hvad man vil finde
- Slå ordet op i registret
- Læs om emnet
- Hold øje med, hvad vigtige arkivalier kaldes

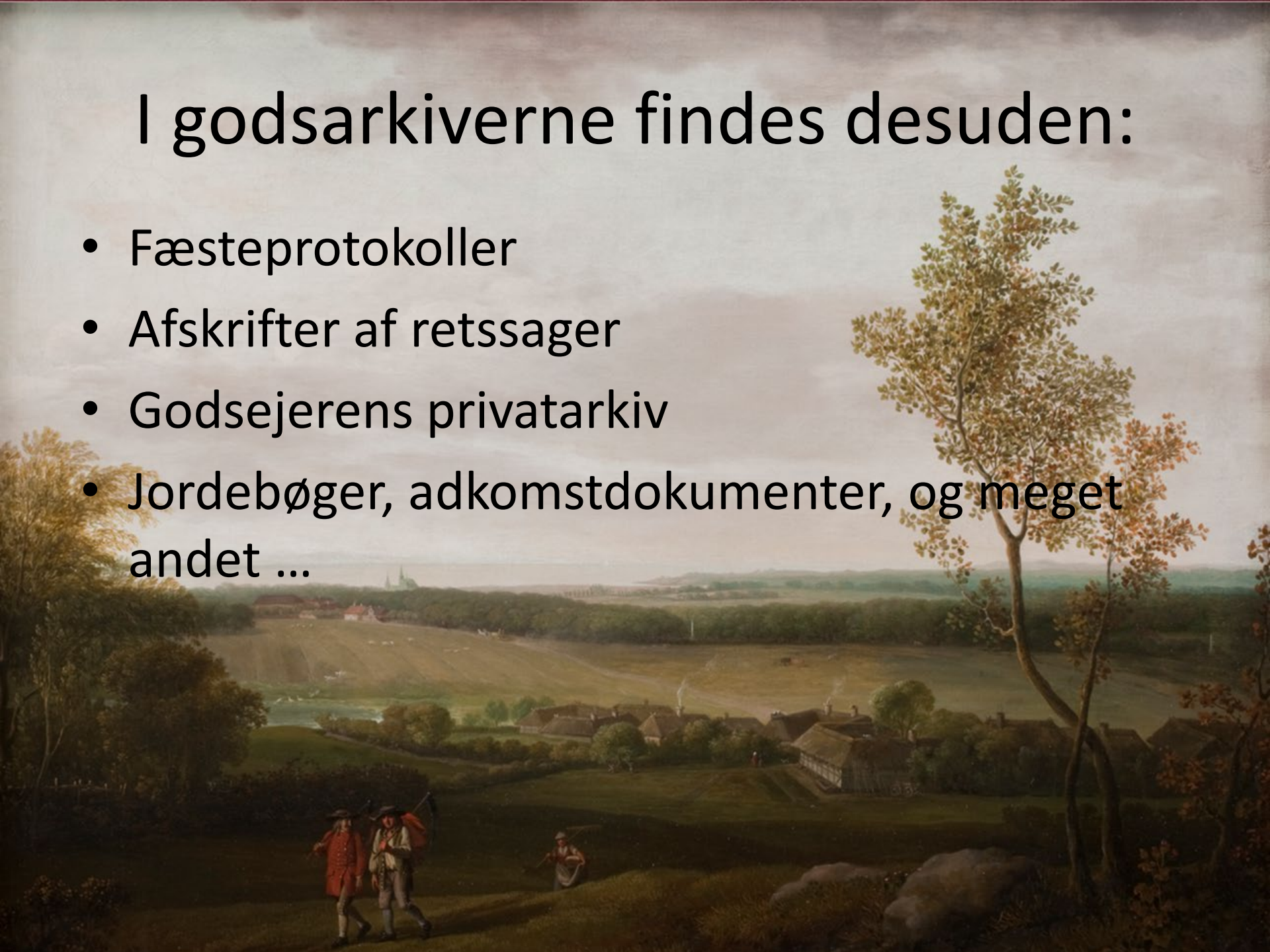
Hvilke opgaver havde godserne

- På statens vegne skulle godsejeren tage sig af:
- Skifteforvaltning
- Skatteopkrævning
- Udskrivning af mandskab til landmilitser



I godsarkiverne findes desuden:

- Fæsteprotokoller
- Afskrifter af retssager
- Godsejerens privatarkiv
- Jordebøger, adkomstdokumenter, og meget andet ...



Men hvilket gods?

- Problem: Et gods kunne sagtens eje jord mange spredte steder
- Sjælland, Lolland-Falster: Michael Dupont: *Sognenøgle til skifteprotokoller fra private godser, institutioner, præstekald m.m. øst for Storebælt*, 2012
- Kun Sjælland: Axel Nørlit: Skifteprotokoller i Landsarkivet for Sjælland m.m., 1948 (i AO)
- Fyn: Anne Riising: *Stednavneregister til godsejernes skifteprotokoller til 1850 i Landsarkivet for Fyn*, 1983 (i AO)
- Nørrejylland: Bente S. Vestergaard: *Stedregister til Nørrejyske Godsarkiver*, 2000 (i AO)

Sognenøgle til skifteprotokoller

Agersø-Avnso	
Agersø	Agersøgaard (Agersø, Egholm)
Agnso, se Avnso	
Allerslev (Præsto Amt)	Engelholm (Allerslev, Rekkende, Tjørnehoved)
	Jungshoved (Allerslev, Ammendrup, Gederød, Kragevig, Rekkende, Tjørnehoved, Ugledige)
	Lekkende (Lekkende Mølle, Ugledige)
	Oremandsgaard (Allerslev, Gederød, Kragevig, Neble, Neblehus, Oremandsgaard, Rekkende, Tjørnehoved)
	Stampenborg Baroni (Ammendrup)
Allerslev (Roskilde Amt/ Sorø Amt)	Ledreborg Grevskab (Allerslev, Bispegaarden, Blæsenborg, Blæsenborg Kro, Dellinge Mølle, Herthadalshus, Hulegaard, Hulegaardshuse, Hule Mølle, Hule Vandmølle, Ledreborg, Leire, Leire Mølle, Tokkerup)
	Svenstrup (Tokkerup)
	Vartov Hospital (Tokkerup)
Allindemagle	Estrup By (Estrup)
	Skjoldenæsholm (Allindemagle, Allindemaglegaard, Estrup, Vildbanehuset)
Allinge-Sandvig	-
Alslev	Bregentved (Alslev, Bonderød, Gannebro, Gannebro Storkehus, Ganneskov, Holtegaarden, Steglesnogshus, Taagerup)
	Juellinge (Alslev, Alslevgaard, Bonderød, Bonderød Hyrdehus, Gannebro, Gannebro Hus, Steglesnogshus)

NU er du parat til at søge i Daisy!

Daisy findes på sa.dk, avanceret søgning:

Søg i arkivaliesamlingerne

Arkivskaber eller arkivserie: ?

Arkivskaber: ?

Arkivserie: ?

Periode: - ?

Søg i Daisy

Hvad betyder søgefelterne

- Der er tre søgefelter samt et periodefelt:
- Arkivskaber eller arkivserie
- Arkivskaber
- Arkivserie
- Periode

Søgefelter udfyldt (arkivskaber + år)

Arkivskaber eller arkivserie: ?

Arkivskaber: ?

Arkivserie: ?

Periode: - ?

Søg i Daisy

Der blev fundet **1** poster.

Side **1** af 1.

Fra ? Til Arkivskaber ?

1458

Gavnø Gods

Arkivserie

?

vis

arkivserier

Over- og underordnede arkivskabere

- Skal overskueliggøre indholdet
- Arkivalier kan være samlet under samme arkivskaber
- En arkivskaber kan også bestå af flere relaterede arkivskabere
- Et hieraki i arkivet

”Vis arkivserier”

- Hvis du kun har søgt på arkivskabere, står der til højre ”Vis arkivserier”
- Trykker du på ”Vis arkivserier”, får du vist en liste over de arkivalier, der findes i arkivet
- Alfabetisk eller kronologisk ordnet
- Brug browserens søgefunktion

Liste over arkivserier

Arkivskaber:

Gavnø Gods

Fra	Til	Officielle navne
1458		Gavnø Gods

Læs mere om [arkivskaberen](#)

Antal arkivserier i perioden: **47**

Antal arkivserier i alt: [211](#)

Fra ?	Til	Arkivserier ?
1708	1930	Afskrifter af diverse private breve samt gæstebog
1458	1914	Arkivregistratur, Gavnø Gods
1458	1914	Arkivregistratur, Gavnø Gods, register
1570	1771	Diverse dokumenter og breve, der hverken vedrører baroniet eller dets besiddere med vedlagt designation
1749	1892	Diverse retssager
1708	1930	Diverse vedr. slægten Reedtz-Thott
1688	1828	Dokumenter vedr. skifte med Reedtz-Thott
1720	1840	Domme, tingsvidner og synsforretninger m.v.
1724	1816	Domsakter og synsforretninger for Lindersvold og Strandegård
1721	1840	Fiskeriet
1752	1800	Forpagtningskontrakter for Gavnø Ladegård
1720	1927	Fæsteprotokol
1719	1898	Hovedkassebog over skatter og landgilde
1700	1800	Hovedkassebog over skatter og landgilde

Oplysninger om arkivserien

- Find det arkivalie, du skal bruge, og klik på det
- Hvis arkivaliet findes i AO, får du det at vide her, fx under skifteprotokoller:

Indholdsoversigt

Medietype: ?	Arkivinstitution: ?	Arkivseriens indhold: ?
Original, Papir m.m.	Rigsarkivet	Vis indhold
Brugskopi, Mikrofilm 35 mm	Rigsarkivet	Vis indhold
Brugskopi, Mikrofilm 35 mm	Rigsarkivet	Vis indhold
Kopi, Scannet	Arkivalieronline	Læs arkivaliet

Liste over fysiske enheder


- Tryk på "Vis indhold"
- Får derefter en liste over fysiske enheder
- "Pakkeindhold beskrives med" (hvordan materialet er ordnet)
- Vælg den enhed, du skal bruge (tryk på "Start bestilling")

Oplysninger om arkivserien

Arkivserien

Arkivserie:	Skifteprotokol (1719 - 1867)
Arkivskabere:	Gavnø Gods (1719-1850) , Gavnø Birk (1851-1867)
Arkivseriens navn:	Skifteprotokol (Officielt)
Arkivseriens datering:	Dannelse: 1719 - 1867
Bemærkninger:	Bind 2 går kun til 1770 (tidligere registreret som 1772)
Pakkeindhold beskrives med:	Indførselsdato (År, Måned, Dag)

Arkivseriens pakker

Pakkenr.	Indhold fra 	Indhold til	Bestilling
08-1	1719	1749	Læs arkivaliet
08-2	1749	1770	Start bestilling
08-3	1770	1804	Start bestilling

Bestillingsformular

- Hvor man vil se arkivaliet (læsesal)
- Tidspunkt for benyttelsen
- Læsesalsplads
- Får en kvittering, når man har bestilt

”Mine sider”

- ”På læsesal”, ”Bestillinger” og ”Afsluttede bestillinger”
- Kan se, hvilke arkivalier du har lånt
- Kan se, hvordan det går med bestillinger, fx fra fjernmagasin
- Kan se tidligere bestillinger

Forudbestilling og fjernlån

- Begrænsninger på meget brugte arkivalier (kirkebøger, skifteprotokoller, skøde- og panteprotokoller, journaler og registre m.m.)
- Ville være upraktisk at reservere eller fjernlåne
- Derfor: De vigtigste arkivalier skal benyttes på arkivet.

Lægdsruller

- Lægdsruller er fortegnelser over mænd, der kunne udskrives til militærtjeneste i hæren
- Værnepligtige: Tjenestekarle, husmænd og indsiddere under 35 år
- Tjenestetid er 6 år (1701), 6/8 år (1733)
- Giver gode oplysninger om den værnepligtige: opholdssted, erhverv, fødested og alder

Baggrunden

- Kostbart at have en "stående hær" bestående af lejetropper
- 1701-1788: Landmilits, godsejerne sørger for mandskab til hæren
- Landmilits nedlagt 1730-1733
- 1788: Stavnsbåndet "ophæves" (!), dvs. staten skal sørge for mandskab til hæren

Et lægd

- "Lægd" kommer af ordet sammenlægning
- Et antal gårde, der skulle stille én soldat
- 1701-1788: Hvert lægd inddelt i 20 tdr. hartkorn (15.000 mand) eller 60 tønder hartkorn (5.000 mand), der hver skulle stille én soldat til rådighed
- 1788: Danmark inddelt i 1656 lægder, udskrivning på baggrund af folkemængde (herefter 1 lægd = 1 sogn)

Krige i 1700-tallet

- 1701-1714: Spanske arvefølgekrig
- 1709-1720: Den store nordiske krig
- 1734-1736: Den polske arvefølgekrig
- 1742-1743: Dansk-svensk krise
- 1762: Kortvarig krig mod Rusland

Hvor findes lægdsrullerne

- 1701-1788: Findes mange forskellige steder, meget er gået tabt; men noget findes dog
- 1789-1931: www.sa.dk

1701-1788:

Du skal vide, hvem der ejede lægdet

- Lægder, hvor størsteparten var strøgods (lægder ejet af flere): Amt og amtstue
- Lægder, ejet af kongen: Amt, amtstue, ryttergods
- Lægder ejet af en godsejer: Private godser, kirker, skoler, hospitaler og universitetet

Arkivalier og arkiver

- Oplysninger kan findes i lægdsruller (-ruller), sessionsprotokoller, sessionslister m.m.
- Krongods: Amter, amtstuer, rytterdistrikter
- Private godser
- Andre godsejere: bisper, kirker, klostre, hospitaler, universiteter og skoler
- Se også Poul Rasmussen: *Oversigt over udskrivningsarkivalier 1700-1788 i Landsarkivet for Nørrejylland, 1972 (i AO)*

Inddeling af landmilitsen

- Delt i regimenter
- 1 regiment = 3 bataljoner (2 bataljoner)
- 1 bataljon = 12 kompagnier
- 1 kompagni = 150 mand (1711), 120 mand (1711), 100 mand (1717)

Landmilitsens infanteriregimenter 1701-1733

- Østersjællandske Infanteriregiment
- Vestersjællandske Infanteriregiment
- Fynske Infanteriregiment
- Aarhuske Infanteriregiment
- Aalborgske Infanteriregiment
- Riberske Infanteriregiment
- Viborgske Infanteriregiment

Stavnsbånd

- 1733: "Ingen bondekarl må begive sig fra det gods, hvor han er født, så længe hans husbond kan skaffe ham tjeneste, med mindre han er over de til indrulleringen ansatte år"
- Frihedspas

Landmilitsens infanteriregimenter 1733-1764/1765

- Fyenske Nationale Infanteriregiment -
- Nørre Jyske Nationale Infanteriregiment
- Søndre Jyske Nationale Infanteriregiment
- Sjællandske Nationale Infanteriregiment
- Slesvigske Nationale Infanteriregiment
- Slesvig-Holstenske Nationale
Infanteriregiment
- Oldenborgske Nationale Infanteriregiment

Landmilitsens infanteriregimenter 1765-1788

- Landmilitsens infanteriregimenter nedlagt ca. 1765
- Ca. 1765-1774: Tilknyttet de hvervede regimenter
- 1774-: Værnepligtige i hvervede regimenter

Stavnsbåndets ophævelse

- Ophævet 1788 (mænd over 14 år skulle dog være stavnsbundne til år 1800/til de blev 36 år)
- 1788-: Ingen må forlade amtet uden amtspas!

Betegnelser

- Reserverulle = rulle over godsernes mandskab i reserverullealderen
- Sessionsliste = liste indsendt til sessionerne, specielt af de forskellige hærafdelingers officerer. Består af til- og afgangslister m.m.
- Men pas på med at begrænse søgningerne i Daisy!

Reserveruller

- Lægdsruller over godsernes mandskab i reserverullealderen:
- 1701-1730: 14-35 år
- 1733-1742: 14-36 år
- 1742-1764: 9-40 år
- 1764-1788: 4-40 år
- Ofte uden dem, der havde aftjent værnepligt, med frihedspas, utjenstedygtige

Amter og amtstuer: ruller

Arkivskaber eller arkivserie: ?

Arkivskaber: ?

Arkivserie: ?

Periode: - ?

Søg i Daisy

Der blev fundet **160** poster.

Side **1** af 1.

<u>Fra</u> ?	<u>Til</u>	<u>Arkivskaber</u> ?	<u>Arkivserie</u> ?
1685	1758	Amtmandskabet for Ålholm, Maribo Kloster og Halsted Kloster	Skovrulle
1756	1828	Amtstube Tondern	Militærsager, Indrullerede matrosers betaling
1732	1750	Antvorskov-Korsør amter	Breve og sessionslister ver. landmilits og søindrullering
1724	1724	Assens og Hindsgavl amter	Hoved- og lægdsrulle over Det Fyenske Regiment
1733	1733	Assens og Hindsgavl amter	Landmilice i amterne
1733	1743	Assens og Hindsgavl amter	Hoved- og lægdsrulle over landmilicens indretning i amterne
1704	1704	Assens og Hindsgavl amter	Reserve- og lægdsrulle
1724	1724	Assens-Hindsgavl Amt	Rulle over dragoner og heste i amterne
1733	1733	Assens-Hindsgavl Amt	Hoved- og lægdsrulle over Det Fyenske Regiment
			Landmilice i amterne
			Hoved- og lægdsrulle over landmilicens indretning i amterne

Amter og amtstuer: session

Arkivskaber eller arkivserie: ?

Arkivskaber: ?

Arkivserie: ?

Periode: - ?

Søg i Daisy

Der blev fundet **46** poster.

Side **1** af 1.

Fra ?	Til	Arkivskaber ?	Arkivserie ?
1701	1715	Amtmandskabet for Ålholm, Maribo Kloster og Halsted Kloster	Journal over kgl. befalinger m.m. ang. landmilitsen, sessionen m.v.
1732	1750	Antvorskov-Korsør amter	Breve og sessionslister ver. landmilits og søindrullering
1775	1787	Dueholm-Ørum-Vestervig Amter	Forskellige regimenters sessionsruller
1709	1771	Dueholm-Ørum-Vestervig Amter	Kompagniernes sessionslister
1763	1773	Frederiksborg Amtstue	Sessionsmemorialsprotokol
1701	1727	Fyens Stiftamt	Breve m.m. vedr. militsen og sessionerne
1740	1750	Fyens Stiftamt	Sessionsruller
1701	1727	Fyns Stiftamt	Breve m.m. vedr. militsen og sessionerne
1740	1750	Fyns Stiftamt	Sessionsruller
1707	1773	Havreballegaard-Stjernholm Amter	Kompagnichefernes sessionslister
1774	1787	Havreballegaard-Stjernholm Amter	Sessionslister som ikke er indsendt af godsernes ejere
1702	1788	Havreballegaard-Stjernholm Amter Havreballegaard-Stjernholm Amter og Århus	Sessionsplakater

Rytterdistrikterne: ruller

Arkivskaber eller arkivserie: ?

Arkivskaber: ?

Arkivserie: ?

Periode: - ?

Søg i Daisy

Der blev fundet **6** poster.

Side **1** af 1.

<u>Fra</u> ?	<u>Til</u>	<u>Arkivskaber</u> ?	<u>Arkivserie</u> ?
1719	1763	Det Fynske Rytterdistrikt	March- og fourerruller, lister og beregninger vedkommende ægt
1702	1764	Det Fynske Rytterdistrikt	Ruller og lister
1718	1764	Det fynske Rytterdistrikt, Skov- og jagtsessionen	Forslag til skovudvisningsruller
1720	1764	Det fynske Rytterdistrikt, Skov- og jagtsessionen	Skovudvisningsrulle
1764	1764	Vordingborg Rytterdistrikts Birk	Lægdsrulle for Jungshoved bøndergods og Allerslev kirkegods
1787	1859	Vordingborg Rytterdistrikts Birk	Lægdsruller, af- og tilgangslister vedr. Everdrup sogn

Rytterdistrikterne: session

Arkivskaber eller arkivserie: ?

Arkivskaber: ?

Arkivserie: ?

Periode: - ?

Søg i Daisy

Der blev fundet **15** poster.

Side **1** af 1.

<u>Fra</u> ?	<u>Til</u>	<u>Arkivskaber</u> ?	<u>Arkivserie</u> ?
1712	1713	2. Sjællandske Regiments Rytterdistrikt	Brudstykke af Sessionsprotokol
1712	1713	2. Sjællandske Rytterdistrikt	Brudstykke af Sessionsprotokol
1730	1740	Det Falsterske Rytterdistrikt	Sessionsprotokol
1720	1764	Det Fynske Rytterdistrikt	Koncepter til regimentsskriverens memorialer til ryttersessionen
1724	1760	Det Fynske Rytterdistrikt	Ryttersessionens regnskab
1707	1765	Det Fynske Rytterdistrikt	Ryttersessionssager
1719	1764	Det Fynske Rytterdistrikt	Sessionsprotokol
1719	1726	Det fynske Rytterdistrikt, Skov- og jagtsessionen	Breve og dokumenter fra sessionerne
1730	1740	Falsters Rytterdistrikt	Sessionsprotokol
1727	1727	Koldinghus Rytterdistrikt	Kirkesessionsplakat
1734	1735	Koldinghus Rytterdistrikt	Kirkesessionsprotokol
1738	1739	Koldinghus Rytterdistrikt	Kopibog over kirkesessionernes udgåede breve
1713	1765	Koldinghus Rytterdistrikt	Sessionsprotokol
1721	1767	Skanderborg Rytterdistrikt	Kirkesessionernes og -inspektørernes korrespondance
1714	1767	Skanderborg Rytterdistrikt	Sessionsprotokol

Private godser: ruller

Arkivskaber eller arkivserie: ?

Arkivskaber: ?

Arkivserie: ?

Periode: - ?

Søg i Daisy

Der blev fundet **103** poster.
Side **1** af **1**.

<u>Fra</u> ?	<u>Til</u>	<u>Arkivskaber</u> ?
1703	1708	2. Jyske Rytterregiments Gods
1707	1710	3. Jyske Rytterregiments Gods
1765	1789	Abrahamstrup Gods
1724	1773	Baroniet Juellinges Gods
1733	1876	Baroniet Juellinges Gods
1733	1791	Baroniet Løvenborgs Gods
1764	1788	Benzon Gods
1775	1784	Benzon Gods
1746	1777	Benzon Gods

Arkivserie ?

[Reserveruller over værnepligtigt mandskab](#)
[Lægdsruller](#)
[Reserveruller for Gerlev og Dråby sogne](#)
[Lægdsrulle, lægdsjordebog samt reserverulle](#)
[Reserverulle over det unge mandskab](#)
[Reserverulle m.v.](#)
[Lister og andre ruller end reserveruller, forordninger og reskripter, plakater og cirkulærer, korrespondance og dokumenter enkelte soldater vedkommende](#)
[Reserveruller for Scheel, Skærvad og Ørbækgård godser](#)
[Reserveruller for Scheel, Skærvad, Ørbækgård og Østergård godser](#)
Ruller og lister samt andet udskrivningsvæsenet

Søværnepligtige

- Kopier af udskrivningslister 1784-1815:

Arkivserien

Arkivserie:	Udskrivningslister (1784 - 1815)
Arkivskaber:	Generalkommissariatet (Søetaten), Ekviperingssekretariatet (1784-1815)
Arkivseriens navn:	Udskrivningslister (Officielt)
Arkivseriens datering:	Dannelse: 1784 - 1815
Reference:	Seddelregistratur 73
Bemærkninger:	1793, 1810 -1812 ses ikke
Pakkeindhold beskrives med:	År (År)

Arkivseriens pakker

Pakkenr.	Indhold fra 	Indhold til	Bestilling
177	1784	1796	Start bestilling
178	1797	Ingen beskrivelse	Start bestilling
179	1798	1800	Start bestilling

Eksempel på lægdsrulle fra Vestersjællandske
regiment 1701 (i Kalundborg Amstue)

Extract
of
Det Vester Sødlandske Regiments
Højret Rulle
Saa vel
Kalundborg, Søbyegaards og
Drachholms Ampters Enroulerede
Mandskab angaar
— Nr 1701 —

Ampt Herrder	Sogner og Exercer Kendson	Landbyerne Hvor Lægs mænd bor.	Proprietation Doch. disse Borgermande	Exmandens Klage	Karlensfogd som forstaa gang ra i udskiftning
-----------------	---------------------------------	--------------------------------------	---	--------------------	---

Carbye gaards
 Ampt
 Loue Hertig
 Dylof
 Sogn

Dylof bye

Maas
 gogrofen
 Jense
 Landson

49. 1700. 12 Octobr
 Kaldet i Kaldet
 Kaldet i Kaldet
 Kaldet i Kaldet
 Kaldet i Kaldet
 Kaldet i Kaldet

1711. 15 Martij
 # N. 50. Kaldet i Kaldet
 Kaldet i Kaldet
 Kaldet i Kaldet
 Kaldet i Kaldet
 Kaldet i Kaldet

Maas
 Kaldet
 Kaldet
 Kaldet
 Kaldet
 Kaldet

N. 51. 1700. 18 Octobr
 Kaldet i Kaldet
 Kaldet i Kaldet
 Kaldet i Kaldet
 Kaldet i Kaldet

Kaldet i Kaldet
 Kaldet i Kaldet
 Kaldet i Kaldet
 Kaldet i Kaldet

Kaldet
 Kaldet
 Kaldet
 Kaldet

sen
aar
Hans Jørgen
Olsen

Holthuem Aard
fener, og saa
Aard Aed

Compagnieris
Nagte og Nummer
Lofue Hrods
Compagnie

Jylland

Eriksen
i Borslop

48

22 Sept. 1708. altid fraag
Caserta i Baden aarden
Jylland, lid i Jylland
No Aard, sine i Aard
for Lars Miskelsson

Jylland

Eriksen
i Borslop

49

1706/27 April Lid i Aard
Compagnie i Aard
sine i Aard

Caarung

Jørgen Morslop
i Borslop

50

1702/1870 Lid i Aard, Baden Aard
Jylland i Aard, Baden Aard
sine i Aard

Caarung

Jørgen Morslop
i Borslop

51

1708/24 J. Lid i Aard, Baden Aard
6 Aard sine i Aard, Baden Aard
sine i Aard

Caarung

Jørgen Morslop
i Borslop

52

1711, Lid i Aard = Aard
i Aard i Aard

Eksempel på lægdsrulle 1736

Kalundborg Amtstue

Over alt det i det Hø. Læggene
 ved Kalundborg Amtstue befindende unge
 Mandskab fra 14 til 30 inclusive af den lög-
 manns gield angivendes, Namlig: -

Fødselstid	Løgnom	Hæimige	Alder	Sindst.	Løgn og sig
Kalundborg	Løgnom	Mandkab	14 til 30		170 Oxmar eller sig
Løgnom	Løgnom	Hæimige	14 til 30		og foldet.
Løgnom	Løgnom	Hæimige	14 til 30		
Løgnom	Løgnom	Hæimige	14 til 30	17	Sommerop Løgnom
Løgnom	Løgnom	Hæimige	14 til 30	19	Calleup fra Løgnom
Løgnom	Løgnom	Hæimige	14 til 30	15	Løgnom Løgnom
Kalundborg	Løgnom	Hæimige	14 til 30	19	Løgnom Løgnom
Løgnom	Løgnom	Hæimige	14 til 30	16	Løgnom Løgnom

Eksempel på lægdsrulle 1742
fra Giesegaard Gods (Juellund)

Lægds Rulle

Om Juellunds Jordeggaards indvilgsmis
Gælds gods og byggevede og bygge
ambten, som de Soldater, som der er
i og i de indvilligede, med
de her til forordningens bestemte
1742.

ifølge forordningen af 30 marts 1742: og på
fuldt alvermædigst Resolution de gamle
Leimant Sunen af 25 August.

...
 ...
 ...

...
 ...
 ...

...
 ...
 ...

byggeveide
 amt
 ...
 ...
 ...

...
 ...
 ...

Wollerslev
 Jaws ... 6-2-2
 vll ... 6-2-2
 Jaws ... 6-2-2
 Kristian ... 6-2-2
 Jaws ... 6-2-2
 Jaws ... 6-2-2
 ... 2-1-2

...

No 7
 ...
 ...
 ...

Eksempel på lægdsjordebog og -rulle fra Giesegaard Gods (Juellund)

Lægs Jorde Bog og Rulle
for Giese og Ottenstrup Gaarden
indvoldiggjort Landsgaard i Ringsted
Amt og Ringsted Syberre Herred
af Mr. Kongl. Allernaadigst. Lov-
ordning af 4^{de} Febr. 1733 til
Land Metiens og Bevillingens
indvoldning i Lægsjorde.

Amppt Herrn vom fürstl Munde	Bynn von Legt Mand Lore	Legtman vms Dapn.	Vet Legt vms in Schalk	Karhorn Eger og Eug.
---------------------------------------	----------------------------------	-------------------------	------------------------------	----------------------------

Der Erzherzog Kaiser	hier ist der Thron von der Kaiserin	Die franz Compagnie de der Cavallerie	Der Kaiser von der Kaiserin	Der Kaiser von der Kaiserin
----------------------------	---	--	---	---

Ringsted Amppt Ringsted Fyberre Jens Terstlof Dagen	Terstlof Jens Chr. Hensson	Buene Klarer Jensson Jans Hansson Mads Jensson Hans Jensson Loverde Klarer Jensson Christen Jensson Hans Jensson Hans Jensson Kragstrup Jens Jensson Klarer Jensson Otterstrup Jens Jensson	1671 1672 1673 1674 1675 1676 1677 1678 1679 1680 1681 1682 1683 1684 1685 1686 1687 1688 1689 1690 1691 1692 1693 1694 1695 1696 1697 1698 1699 1700	1671 1672 1673 1674 1675 1676 1677 1678 1679 1680 1681 1682 1683 1684 1685 1686 1687 1688 1689 1690 1691 1692 1693 1694 1695 1696 1697 1698 1699 1700	1671 1672 1673 1674 1675 1676 1677 1678 1679 1680 1681 1682 1683 1684 1685 1686 1687 1688 1689 1690 1691 1692 1693 1694 1695 1696 1697 1698 1699 1700
				45	1
			5	3	1
			2	7	3
			2	2	1
			2	2	
			2	1	2
			1	6	1
				6	3
			9	2	
			7	6	3
			8	5	2
			3	1	3
			2	7	1
			3	3	0

W. J. J.	Ringsted Comp	Der Kaiser von der Kaiserin 1800 1801 1802 1803 1804 1805 1806 1807 1808 1809 1810 1811 1812 1813 1814 1815 1816 1817 1818 1819 1820 1821 1822 1823 1824 1825 1826 1827 1828 1829 1830	Der Kaiser von der Kaiserin 1800 1801 1802 1803 1804 1805 1806 1807 1808 1809 1810 1811 1812 1813 1814 1815 1816 1817 1818 1819 1820 1821 1822 1823 1824 1825 1826 1827 1828 1829 1830	Der Kaiser von der Kaiserin 1800 1801 1802 1803 1804 1805 1806 1807 1808 1809 1810 1811 1812 1813 1814 1815 1816 1817 1818 1819 1820 1821 1822 1823 1824 1825 1826 1827 1828 1829 1830
----------	------------------	---	---	---

1-2-2
1-2-2
1-2-2

Eksempel på lægdsrulle for Københavns Amt 1733

Amt og Herred Saa og Proprietariens Navn som Lægget tilhører.	Sognet hvor Lægsmanden er boende.	Landsbyen hvor Lægsmanden boer.	Lægsmandens Navn.	Læggenes Nummer under Kom- pagniet.	Lægget under Soldatens Navn og født-År.	Soldaten Ålder. Anno 1733
Københavns Amt Søllerøds Herred	Søllerød Sogn	Holle bye	Jens Jensen	110	Jens Jensen født 1705	28
Princesse Sophie Hedens Gods		Nærum	Anders Jensen	111	Jens Jensen født 1705	29

<i>K. M. Compagnie</i> indrettet Mar 1733.		Exerceer- Plads.	De unge Karle over 14 Mar sampt Huusmand og Indrester under 36 Mar, ved Løgs Roullen Anno 1733. ere angivet, udi Lø- get at findes.	Dend Forandring herefter udi Roullen maatte forefalde.
Hos hvem hand tienter.	Hos hvem hand første sang er enroulleret.			
<i>Leijon Posten A. 1733.</i> <i>Carlsroos</i>			<i>De gamle Karle</i> <i>Just Anders 22</i> <i>Anders Jens 19</i> <i>Anders Carl 22</i> <i>Anders Jens 22</i> <i>Anders Carl 19</i> <i>Anders Jens 22</i> <i>Anders Anders 22</i> <i>Anders Carl 19</i> <i>Anders Anders 22</i> <i>Anders Carl 19</i>	<i>21772 af 228 i Løgs Roullen</i> <i>Anders Carl 19</i> <i>Anders Jens 22</i> <i>Anders Anders 22</i> <i>Anders Carl 19</i> <i>Anders Jens 22</i> <i>Anders Anders 22</i> <i>Anders Carl 19</i> <i>Anders Jens 22</i> <i>Anders Anders 22</i> <i>Anders Carl 19</i>
<i>Anders Carl 19</i> <i>Anders Jens 22</i>	<i>A. 1733.</i> <i>Anders Carl 19</i>	<i>Ved</i> <i>Anders Carl 19</i>	<i>Anders Carl 19</i> <i>Anders Jens 22</i>	

Læs mere:

- Indledningen til Poul Rasmussen: *Oversigt over udskrivningsarkivalier 1700-1788 i Landsarkivet for Nørrejylland, 1972 (i AO)*
- Jørgen Green: *Slægtsforskning i lægdsruller og søruller og i hærens og søværnets arkiver, 2009*
- Slægtsforskerhåndbøger

Skifteprotokoller

- En persons "husbond" behandler skifte
- Den private godsejer behandler skifte efter sine fæstere (påbudt at føre skiftebog 1719)
- Amstuer/rytterdistrikter (Kronen) behandler skifte efter fæstere af krongods
- Amter behandler skifte efter selvejere (der ikke har andre over sig end kongen)
- Byfogeder behandler skifte efter borgere
- Jorddrotlige skifteforvaltning ophævet 1817

Om skifter i Danske Lov

- 5. bog, 2. kapitel, 1. artikel:
- Naar nogen ved Døden afgaar og efterlader sig enten **Umyndige, eller fraværende, eller udlændiske, eller ingen Arvinger**, da skulle de, som i Huset ere, hvor den Afdødis Gods og Midler findis, under tilbørlig Straf strax give **Stædets Øvrighed, Geistlig eller Verdslig**, det tilkiende, som skulle forpligtede være strax ved deris Middel i Arvingernis og Frændernis Nærværelse, som da kunde være tilstæde, at **lade forsegle** hvis Gods den Afdøde tilhørte, og sette det i god Forvaring ...

- 5. bog, 2. kapitel, 15. artikel:
- Naar gielden er saaledis, som sagt er, aflagt, eller af Arvingerne antagen, da skal den beholden Boe reedeligen deelis imellem Arvingerne, og klare Lodsædeler giøres paa hvad een hver af Boen tilkommer, og saa forfattis et fuldkommet rigtigt Skiftebrev, i hvilket indføris skal baade Registeringen og Vurderingen med Indgielden og Udgielden og Boens Beholdning, saa ogsaa Lodsædlerne
- 5. bog, 2. kapitel, 90. artikel:
- Og skal bemælte Skiftis Forvaltere have een Bog, hvorudj Copie af alle Skiftebreve, som de udstæde, skal indskrivis

Hvad kan et skifte fortælle

- Arvinger (ægtefælle, børn)
- Efterladte ejendele (ejendom, løsøre)
- Udgæld og indgæld

- Er kirkebøgerne gået tabt, kan skifteprotokollen være eneste mulighed for at afdække slægten!

Hvor findes de?

- i original i Rigsarkivet
- i AO (skifter)

Skifter, hele landet

Amt

Arkiv

Indhold

Eksempel: Egeskov Gods

A. N. NO = 1705, Deno = 8^{de} Aprilij
Kvart by mure kofte for sambet paa
Lunden for den at Gode Vundning og
Lagning paa det og indling i det
afgange og Gist og for Mængden som der
er og det samme det, emillan Gave
af det Lade Guden Mannu Gist og datter paa
den nuur, og den Galle som Gist
Gist og for den 13 aar, Men Gist og for
den = 11 aar - Mannu Gist og for datter
15 aar, Datter Gist og for datter = 22 aar,
Mannu Gist og for datter = 18 aar, Datter
Gist og for datter = 16 aar, Gist og for datter =

Trævekke

1. Guld med Lys for die		
1. at træne ind i skind daglig		
1. sin	- 2	...
1. Lang fjn smag	-	... 1. 4
1. 20 fjn smag	-	... 3
1. Linn Malet Lys ind		
1. Lys med Røge og Laab	-	... 4
1. Lys Lys med Røge og		
1. Laab	-	... 4
5. Linn Lys Røge 24	-	... 1. 4
1. Linn Lys	-	... 2

Fæsteprotokoller

- 1719 påbudt at føre fæsteprotokol
- Har ofte navneregister
- Indeholder oplysninger om:
 - Udsteder (gods) og modtager (fæster)
 - Gårdens beliggenhed
 - Jordtilliggende i tønder hartkorn
 - Forrige fæster + evt. slægtskab

Hvor findes de?

- i original i Rigsarkivet
- i AO (Fæstevæsen)

Fæsteprotokoller og -breve

Amt

Arkiv

Indhold

Eksempel på fæsteprotokol fra Giesegaard Gods

Lars Christen Gaardmand i Ringberg	90
Anders L. Lend i Rørbø	91
Lars Hansen Gaardmand i Gimmernmark	100 og 101
Lars Andersen Gartnermand i Ringsberg	109
Lars Nielsen Gartnermand i Gøge Gartner	118
Lars Olsen i Carlsagerhuset	138
Lars Nielsen Gartnermand i Gøgehuset	145
Lars Andersen Gaardmand i Wallerølev	145
Lars Olsen, sin Sæters Gaard i Odemærk	162
Lars Hansen i Hejnøgaard Gaardmand	178
Lars Thomassen Hejnøgaard Gaardmand	159
Lars Steffenen Tvedehus	186

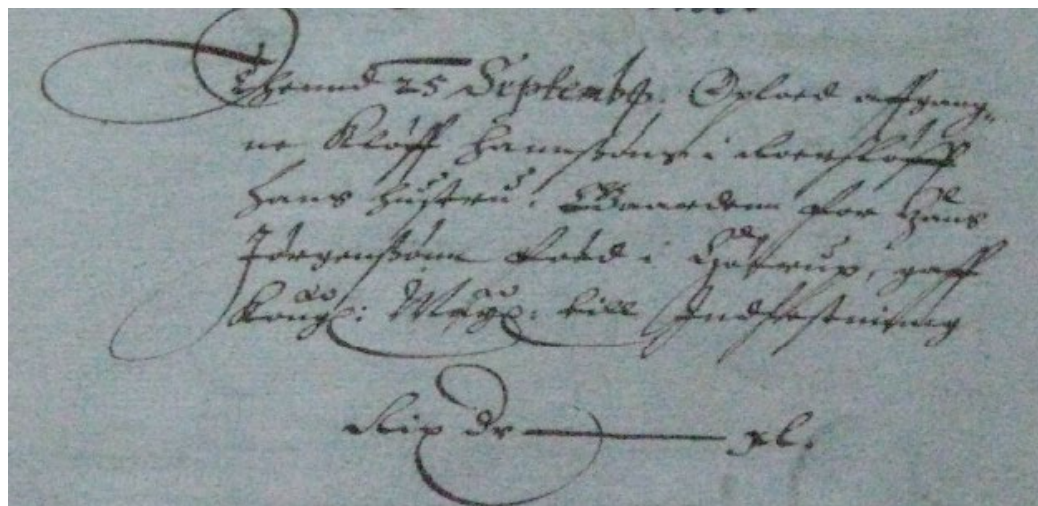
No. 5. ^{Amis} 12. Skilling. No. 17094.
1779. Friderich Christian Greve af Schack,
Paa Grund af Eijsgaard, Oestby, Juellund
Paauger, Enam, og Biibel, Paa Grund
af Seenaalst, Tidder. Paa Grund af
Lars Olesen, Gaa og Skov, Tidder af Sommermarken
paa Juellund Gaa, St. Gaa, Paa Grund af Byg
paa af mig i Damm, paa Wollersløvs Byes grund
Carlsaggerhuset kaldet. Damm Gaa
med dertil liggende 2 skpp Hartkorn bemældte
Lars Olesen sine Livs Tid, maa have, nyde, bruge og
beboe, naar hand derimod betaler Huus
Pengene ...

Friderich Christian Greve af Schack ... Gjør Vitterlig, at ieg hermed Stæder og Fæster til Lars Olesen ... det huus ... paa Wollersløv Byes grund Carlsaggerhuset kaldet. Samme Huus med dertil liggende 2 skpp Hartkorn bemældte Lars Olesen hans liivs Tid, maa have, nyde, bruge og beboe, naar hand derimod betaler Huus Pengene ...

Fæstere af krongods

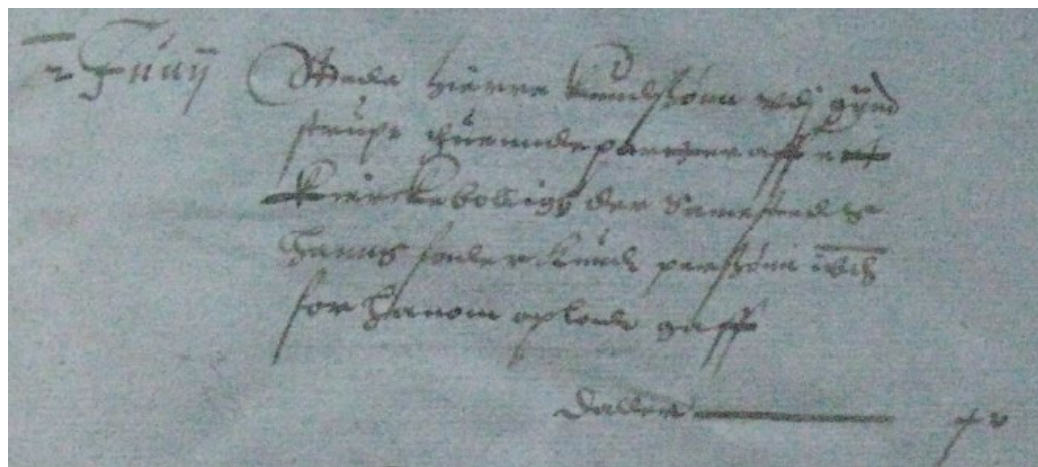
- Der betales stedsmaal, dvs. indfæstningsafgift
- Der betales husbondhold af selvejere, der køber en ejendom
- Oplysningerne findes i lensregnskaberne i Rigsarkivet
- Kortfattet, men ofte detaljeret: Ny fæsters navn, gammel fæsters navn, relation mellem fæstere, årsag til fæstet, samt ny fæsters fødested (dog sjældent)

Eksempler fra Odensegaard Len



Den 25 Septemb. Oploed affgangne
i Kløff Hannssøns i Roersløff
Hans hustru. Gaardenn for
Hans Jørgenssønn føed i
Huerup, gaff Kong. May. till
Jndfestning Rix dr. - xl.

Thennd 25. Septembris Oploed
affgangne Kløff Hannssøns i
Roersløff Hans hustru, Gaardenn
for Hans Jørgenssønn føed i
Huerup, gaff Kong. May. till
Jndfestning Rix dr. - xl.



2 Junij Stede Hierre Knudssønn
vdi Gyndstrup, thuennde parter
aff ett Kierckebolligh der
Samesteds Hanns fader Knud
Perssønn ibidem for hanom
oploede gaff daller - xv

2. Junij Stede Hierre Knudssønn
vdi Gyndstrup, thuennde parter
aff ett Kierckebolligh der
Samesteds Hanns fader Knud
Perssønn ibidem for hanom
oploede gaff daller - xv

Skatteudskrivning

- 1662 blev godsejeren ansvarlig for opkrævning af kgl. skatter og hæftede for restancer og ødegårde
- Skatter skulle indbetales til amtstuen

Matriklerne

- Matriklerne 1662, 1664 og 1688
- 1688-matriklen var gældende indtil 1844-matriklen (den nuværende)
- Jordstykker vurderet efter ydeevne (bonitet) i tønder hartkorn
- AO: Ejendomme → Christian 5.s matrikel

Indholdsfortegnelse

Forord	V
I. Frederik 3. s matrikel	1
II. Matrikelsekstrakter 1680-81	5
III. Christian 5. s matrikel	
1. Markbøger	11
2. Modelbøger	77
3. Matrikelbøger	85
4. Diverse	91
IV. Alfabetisk register over markbøger, modelbøger og matrikelbøger	101
V. Alfabetisk register over eng-, skov- og græsningstaksationer	163
Tilføjelser	169

Sogneregister, eks. Malling Sogn

Sogn	Herred	Markbog	Modelbog	Matrikel
Lørslev	Morsø Sønder	1668	1791 fol. 57-63	1836
Løsning	Hatting	994	1759 fol. 19-24 1760 fol. 8 (korrektur) 1761 fol. 3 (mølletakst)	1823
Løvel	Nørlyng	1405	1774 (IV) fol. 27-31	1832
Låsby	Gjern	1173	1765 (III) fol. 1-5a	1825
Låstrup	Rinds	1394	1774 (III) fol. 63-66	1832
Madum	Ulfborg	922	1754 fol. 69-76	1821
Maglebrænde	Falsters Nørre	584	1736 fol. 737-780	1815
Magleby	Flakkebjerg	183	1705 fol. 753-792	1800
Magleby	Langelands Sønder	562	1734 fol. 378-489	1814
Magleby	Møn	335	1719 fol. 1-107	1808
Magleby	Stevns	268	1712 fol. 89-147	1806
Majbølle	Musse	670	1741 fol. 481-564	1817
Malle	Slet	1424	1776 (I) fol. 73-75	1833
Malling	Ning	970	1758 (I) fol. 65-79	1822
Malt	Malt	729	1744 (I) fol. 78-83	1818
Mammen	Middelfart	1005	1751 (I) fol. 55-59	1800

1793-1837. 1688-91 Matrikelbøger

92 bd.

Anm.: Det store flertal af matriklerne er renskrevne i 1690 og slutter med en af fire landmålere underskrevet attest, dat. 3/11 1690 eller 3/1 1691, for at de er "rigtige" matrikler. Som sådanne må imidlertid også de ikke-attesterede protokoller - med undtagelse af nr. 1793 B - betragtes. De kan ligeså vel som de "rigtige" matrikler indeholde notitser om senere forandringer i hartkornsansættelsen og har altså været genstand for benyttelse i matrikelskontoret.

Nemlig:

S 6404	1793.	Københavns amt med Hørsholm birk (2 eksemplarer)	2 bd.
		Anm.: Det ene eksemplar, 1793 A, forsynet med attest som ovenfor omtalt. Det andet, 1793 B, uden en sådan og på bindet betegnet som "Kladde til den gl. (!) Matrikul".	
	1794.	Frederiksborg amt (2 ekspl.)	2 bd.
	1795.	Kronborg amt (2 ekspl.)	2 bd.
S 6404-05	1796.	Roskilde og Jægerspris amter (2 ekspl.)	2 bd.
S 6405	1797.	Ringsted amt (1 ekspl.)	1 bd.
	1798.	Sorø amt (2 ekspl.)	2 bd.
	1799.	Antvorskov amt (2 ekspl.)	2 bd.
	1800.	Korsør amt (2 ekspl.)	2 bd.
	1801.	Kalundborg amt (2 ekspl.)	2 bd.
	1802.	Dragsholm amt (2 ekspl.)	2 bd.
	1803.	Sæbygård amt (2 ekspl.)	2 bd.
	1804.	Samsø birk (1 ekspl.)	1 bd.
	1805.	Holbæk amt (2 ekspl.)	2 bd.
S 6406	1806.	Tryggevalde amt (2 ekspl.)	2 bd.
	1807.	Vordingborg amt (2 ekspl.)	2 bd.
	1808.	Møns amt (2 ekspl.)	2 bd.
	1809.	Nyborg amt (2 ekspl.)	2 bd.
S 6406-07	1810.	Odensegård amt (2 ekspl.)	2 bd.

S 6407	1811.	Rugård amt (1 ekspl.)	1 bd.
	1812.	Assens amt (2 ekspl.)	2 bd.
	1813.	Hindsgavl amt (2 ekspl.)	2 bd.
	1814.	Tranekær amt (2 ekspl.)	2 bd.
	1815.	Nykøbing amt (2 ekspl.)	2 bd.
	1816.	Halsted Kloster amt (2 ekspl.)	2 bd.
S 6408	1817.	Ålholm amt (2 ekspl.)	2 bd.
	1818.	Riberhus amt (2 ekspl.)	2 bd.
		Anm.: Det ene ekspl., 1818 A, blot med en konduktørs attest, dat. 25/6 1790, for at beregningen er rigtig.	
	1819.	Koldinghus amt (2 ekspl.)	2 bd.
		Anm.: Det ene ekspl., 1819 C, uden den sædvanlige attest.	
S 6408-09	1820.	Lundenæs amt (2 ekspl.)	2 bd.
		Anm.: Det ene ekspl., 1820 B, blot med en konduktørs attest for rigtig beregn., dat. 11/6 1690.	
S 6409	1821.	Bøvling amt (2 ekspl.)	2 bd.
		Anm.: Det ene ekspl., 1821 A, blot med en konduktørs attest for rigtig beregning, dat. 8/6 1690.	
	1822.	Havreballegård amt (2 ekspl.)	2 bd.
		Anm.: Det ene ekspl., 1822 C, dat. 22/11 1688 og med en konduktørs attest 17/5 1690 for rigtig beregning.	
	1823.	Stjernholm amt (2 ekspl.)	2 bd.
		Anm.: I det ene ekspl., 1823 uden litra, findes tillige matriklen over Ålborg købstad (jvfr. 1833 B). Det andet ekspl., 1823 C, kun med en konduktørs attest for rigtig beregning, dat. 12/4 1690.	
	1824.	Kalø amt (2 ekspl.)	2 bd.
		Anm.: Det ene ekspl., 1824 B, kun med en konduktørs attest, dat. 17/5 1690, for rigtig beregning.	
	1825.	Skanderborg amt (2 ekspl.)	2 bd.
		Anm.: Det ene ekspl., 1825 C, uden nogen attest.	
S 6410	1826.	Åkær amt (2 ekspl.)	2 bd.
		Anm.: Det ene ekspl., 1826 A, uden nogen attest.	



1822

Dagnumur i Gairdallagaenda Almú

Ving herrið.

1 Galangins lífstað... Fol. 1	7 Linnbjörð Dögn..... Fol. 84
2 Dillbjörð Dögn..... 8	8 Tílfjörð Dögn..... 85
3 Gólu Dögn..... 12	9 Ráfa Dögn..... 89
4 Túfing Dögn..... 16	^{Wester-Lisberg herrið.} 1 Elfa Dögn..... 92
5 Skammtfjörð Dögn..... 22	2 Ellof Dögn..... 95
6 Kolva Dögn..... 25	3 Trigr Dögn..... 98
7 Morsfjörð Dögn..... 32	4 Þórning Dögn..... 100
8 Benda Dögn..... 39	5 Þrinnfjörð Dögn..... 102
9 Malling Dögn..... 43	6 Pottan Dögn..... 107
10 Alþing Dögn..... 51	7 Dillfjörð Dögn..... 110
11 Tílfjörð Dögn..... 56	8 Túfing Dögn..... 112
12 Trandberg Dögn..... 58	
13 Timóland..... 62	
^{Ulf herrið.} 14 Dillbjörð Dögn..... 68	
2 Dillbjörð Dögn..... 72	
3 Fadolof Dögn..... 74	
4 Alabjörð Dögn..... 76	
5 Morsfjörð Dögn..... 78	
6 Braband Dögn..... 80	

Malling Sogn, Haurballegaards Amt

- Først gårdmand,
dernæst husmænd,
med ejerangivelser
- Gammel matr. = 1664
Ny matr. = 1688

43

Proprietarius.	No.	Folio Hart Korn Extr.	Gammel Matricul Hart Korn				Nye Matricul Hart Korn					
			Lønder.	Stp.	Fier.	Alb.	Lønder.	Stp.	Fier.	Alb.		
<i>Malling Sogn og Bije</i>												
	1	<i>Rasmus' husehus</i>	03	03			4	31				
<i>Wilhelm's</i>	2	<i>Olluf Rasmus' husehus Birkeløge</i>				12	7	2	2	11	2	1
	3	<i>Jens' husehus</i>				11	4	1	1	8	3	2
	4	<i>Gaas' husehus</i>				8	3	2	2	6	6	2
<i>Rasmus' husehus Aftall</i>	5	<i>Rasmus' husehus</i>	00	5	4					2	3	0
<i>Rydsgaard</i>	6	<i>Rasmus' husehus</i>				5				5	0	3

1688-matriklen i AO (indirekte)

- I AO: Find en ejendom → Matrikler
- Her findes især udskrifter af matriklen i forbindelse med 1844-matriklen; men her nævnes også 1688-matriklen

Amtsregnskaber 1660-

- Lenene omdannet til amter 1660
- Amtsforvaltere (amtstue) opkrævede skatter og aflagde regnskab til Rentekammeret
- Findes i Rigsarkivet (landsdækkende)
- Skal bruges på film

Typer amtsregnskaber

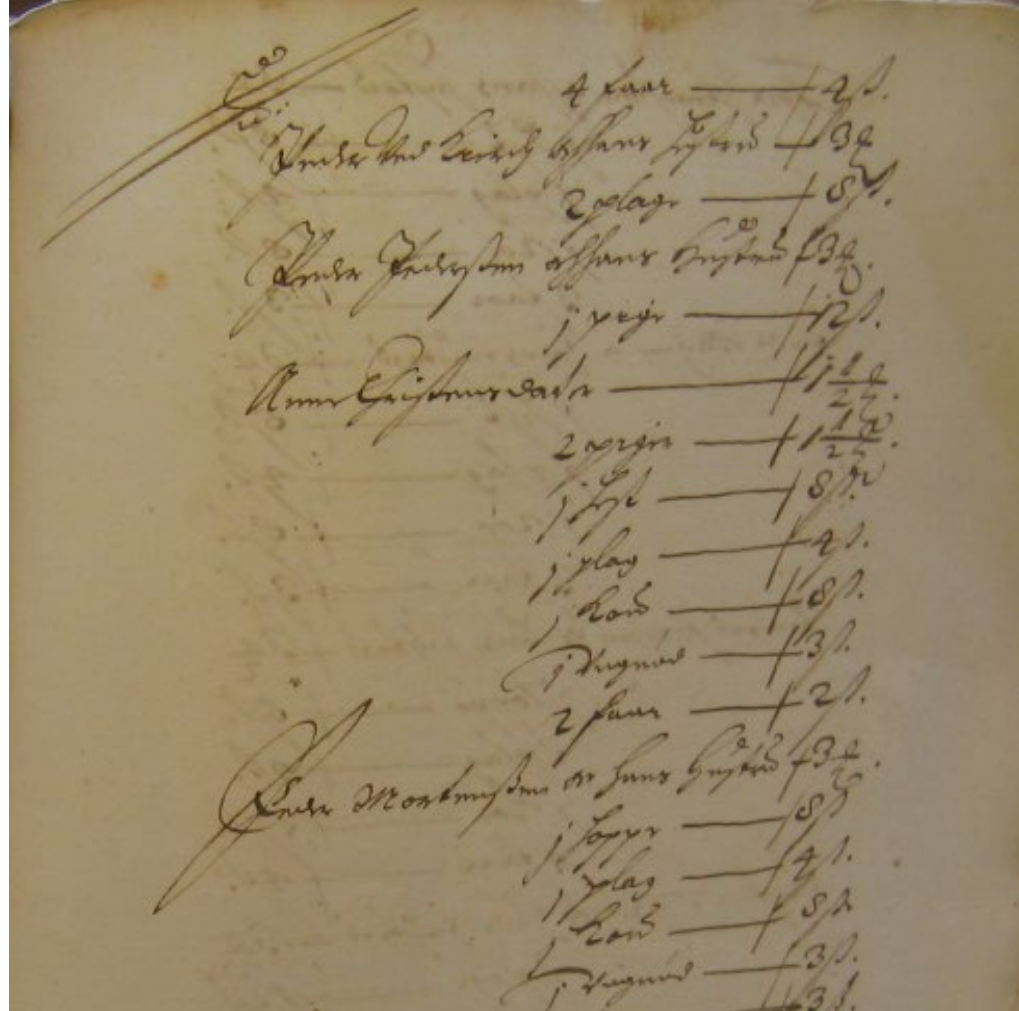
- Kontributionsregnskab: matrikelskat og hartkornsskat, 1660-1848 (i bilagene findes mandtaller i 1600-tallet og beg. 1700-tallet)
- Jordebogsregnskab: Kronens indtægter som godsejer (fæstere af krongods), skal ofte findes under kontributionsregnskab

- Konsumtions-, familie og folkeskatregnskab:
ca. 1671- folkeholdsskat (tjenestefolk og
hjemmeboende børn over 15 år) og
familieskat (kopskat, efter antallet af
husstandens medlemmer over 15 (12) år)
Konsumtionsskat på bryllupper
(kopulationsafgift) 1761-1792, ofte med
brudens fars navn, stilling og bopæl
(bondestanden betalte ikke kopulationsafgift)

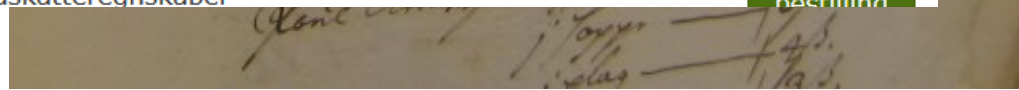
- Ekstraskatteregnskab: 1660-, ekstraordinære skatter, kopskatter, især talrige 1676-1720 (dog ingen børn under ca. 10-12 år). Månedlig kopskatter 1762-1812 for hele befolkningen (undtagen børn under 12 (16) år)

Eksempel på amtsregnskab

- Dueholm-Ørum-
Vestervig
amtsregnskaber
ekstraskatteregn-
skaber 1682-1684
(1178)



	Kloster Ekstraskatteregnskaber 1678	Kloster Ekstraskatteregnskaber 1679	Start bestilling
1178	Dueholm, Ørum og Vestervig Kloster Ekstraskatteregnskaber 1682	Dueholm, Ørum og Vestervig Kloster Ekstraskatteregnskaber 1684	Start bestilling
1179	Dueholm, Ørum og Vestervig Kloster Ekstraskatteregnskaber	Ingen beskrivelse	Start bestilling



Eksempel

- Gårdmanden Christopher Nielsen i Drejø Sogn var gift med en Maren Jørgensdatter (ca. 1655-1725)
- Ved flere af deres børns dåb ses en Jørgen Andersen "fra Hvidkilde", der kan være far til Maren Jørgensdatter
- Herregården Hvidkilde ligger i Egense Sogn, og sognets kirkebog er gået tabt!

Jørgen Andersen fra Hvidkilde

- Egense Sogn hørte under Nyborg Amt og Sunds Herred
- Jørgen Andersen nævnes i adskillige skattemandtaller på Hvidkilde 1677-1682
- Fx står der i sognemandtalslisten (bilag) til konsumtions-, familie og folkeskatten for Egense Sogn 1677:

Noc Forpacterne selff med deris qvinder

Johan Christian Thur, Sibylla Brand

Jørgen Andersen, Maren Hansdatter

Henrik Jørgensen fra Langeland

- Henrik Jørgensen ”fra Langeland”, der ses som fadder til et af Christopher Nielsen og Maren Jørgensdatters børn 1696, kan være bror til Maren
- Bladrede amtsregnskaberne for 1696 igennem for Langeland. En Henrik Jørgensen blev fundet i Longelse Sogn:

Paa Møllegaard

forpagter Hendrich Jørgensen

1 systerdatter Susanne Christophersdatter

En sidste ledetråd

- Susanne Christophersdatter, datter af Christopher Nielsen og Maren Jørgensdatter, blev gift o. 1710 med en Erik Eriksen i Longelse Sogn
- I Susannes skifte 1720 ses to tinfade med initialerne I.A.S.M.H.D., sikkert et arvestykke efter Jørgen Andersen og Maren Hansdatter

Tilgængelighedsregler

- Godsarkiver er privatarkiver
- Donator (dvs. den, der afleverer) kan selv fastsætte tilgængelighedsregler - indenfor rimelighedens grænser
- Ikke usædvanligt, at donator skal spørges, hvis der er tale om godsarkivalier med personoplysninger yngre end 75-80 år