

Søgekilder krydret med  
personalhistoriske opslagsværker  
på nettet

Michael Dupont

# Hvad kan vi nå?

- Søgekilder på nettet
  - DIGDAG (find myndigheders navne)
  - Daisy (Rigsarkivets arkivdatabase)
  - Arkivalieronline (Rigsarkivets scannede arkivalier)
  - Søg i Samlingerne
  - Dansk Demografisk Database
- Biblioteksdata-baser
  - REX
  - Slægtsforskernes Bibliotek
  - Tidsskrift.dk
- Personalhistoriske opslagsværker på nettet
  - Personalhistorisk Tidsskrift
  - Wibergs Præstehistorie
  - Stater
  - Ordener og medaljer
  - Dansk Biografisk Leksikon
  - Danmarks Kirker

# Søgekilder på nettet

550  
 den Tid, Døds kan være at det.  
 Nogen om 1848 og 1849 at Døds og  
 nogle af tilhørende af en del af  
 1850 beholds bestemmelse 50000. for de  
 Nogen hentes dog, at de - hant  
 færdige efterhvert Døds, men han  
 Eng- eller g defo er Skiftet i den  
 færdig kan for at søgtes i den  
 Nogen søgtes den og Lyjold god  
 uden at være Døds; han de  
 Mestendel af følgende Døds, 18  
 sin Skiftet færdige Døds  
 1 Nogen, by. Døds  
 2 Nogen Døds i 48  
 1 Nogen Døds  
 1 Nogen Døds  
 3 Nogen Døds i 68  
 1 Døds (den Døds)  
 Sæde 10  
 Det Døds, den Døds  
 Skiftet kan søgtes at  
 Døds Døds den Døds  
 de følgende Skiftet af 27 Jan-  
 den Døds Døds; den Døds  
 færdig for Døds at søgtes af  
 Skiftet kan søgtes med den Nogen  
 Døds med Døds den Døds  
 det handle ved den Døds  
 at søgtes Døds Døds med den

Sigsels og Døds eller Skiftet Navn med Address af Døds, Døds o. s. v.	Aars af Døds (eller af) + Person af Døds.	Personer i Døds.	Søgtige F	
			Døds, der er at søgtes i Døds, og Døds.	Døds.
2 søgtige Døds	4	1	Christof Skiftet	
		2	Nogen Døds	
6 søgtige 6	1	1	Kidde Døds	
		2	Nogen Døds	
		3	Døds Døds	
		4	Døds Døds	
		5	Døds Døds	
		6	Døds Døds	
		7	Christof Døds	
		8	Nogen Døds	
7 søgtige 7	1	1	Christof Døds	
		2	Døds Døds	
		3	Nogen Døds	
		4	Christof Døds	
		5	Nogen Døds	
		6	Døds Døds	
8 søgtige 8	1	1	Døds Døds	

Copy.

Nr.	Dødsnavn, Døds, Døds og Døds.	Døds, Døds, Døds og Døds.
1	1 Nogen Døds Døds Døds of Døds (138)	Døds Døds Døds of Døds Døds
2	2 Nogen Døds Døds Døds of Døds (14)	Døds Døds Døds of Døds (138)
3	3 Nogen Døds Døds Døds of Døds (14)	Døds Døds Døds of Døds (14)
4	4 Nogen Døds Døds Døds of Døds (14)	Døds Døds Døds of Døds (14)
5	5 Døds Døds Døds of Døds (14)	Døds Døds Døds of Døds (14)
6	6 Nogen Døds Døds Døds of Døds (14)	Døds Døds Døds of Døds (14)
7	7 Nogen Døds Døds Døds of Døds (14)	Døds Døds Døds of Døds (14)
8	8 Nogen Døds Døds Døds of Døds (14)	Døds Døds Døds of Døds (14)

# Hvordan du finder det rigtige arkivalie

- Vigtigt, før du søger i Daisy eller Arkivalieronline
- Arkivhåndbøger
- Skal have en idé om, hvad du vil finde
- Læs om det (grundighed sparer dig på længere sigt!)

# Arkivhåndbøger

- *Kilder til dansk forvaltningshistorie*, bind 1-5 (findes i Slægtsforskernes Bibliotek)
- Jytte Skaaning og Bente Klercke Rasmussen: *Find din slægt – og gør den levende*, div. udgaver
- Albert Fabritius og Harald Hatt: *Haandbog i Slægtsforskning*, div. udgaver (findes i Slægtsforskernes Bibliotek)
- Hans H. Worsøe: *Politikens håndbog i slægtshistorie*, div. udgaver (nogle udgaver i Slægtsforskernes Bibliotek)
- Jørgen Green: *Slægtsforskerens ABC*, div. udgaver

# Hold øje med

- Hvilken myndighedstype, der behandler sagerne (amt, politi, kommune, sogn osv.)
- Hvad arkivaliet ofte kaldes (journalsag, skifteprotokol, straffeakt osv.)
- Disse to oplysninger skal bruges i Daisy og Arkivalieronline

# Det store problem: Hvad hedder myndigheden?

Landsdækkende:

- DIG-DAG
- Atlas over Danmarks administrative inddeling efter 1660 (findes i Slægtsforskernes Bibliotek)

Lokalt:

- Øst for Storebælt: De brune kasser (findes i Arkivalieronline)

# DIGDAG

- Digitalt atlas over Danmarks historisk-administrative geografi
- "Nøglen" til Rigsarkivets samlinger
  - Kan vælge år + myndighedstype og se myndighedens omfang og navn på den tid
  - Kan vælge stednavnesøgning (med % efter stednavnet!) og finde over- og underordnede myndigheder

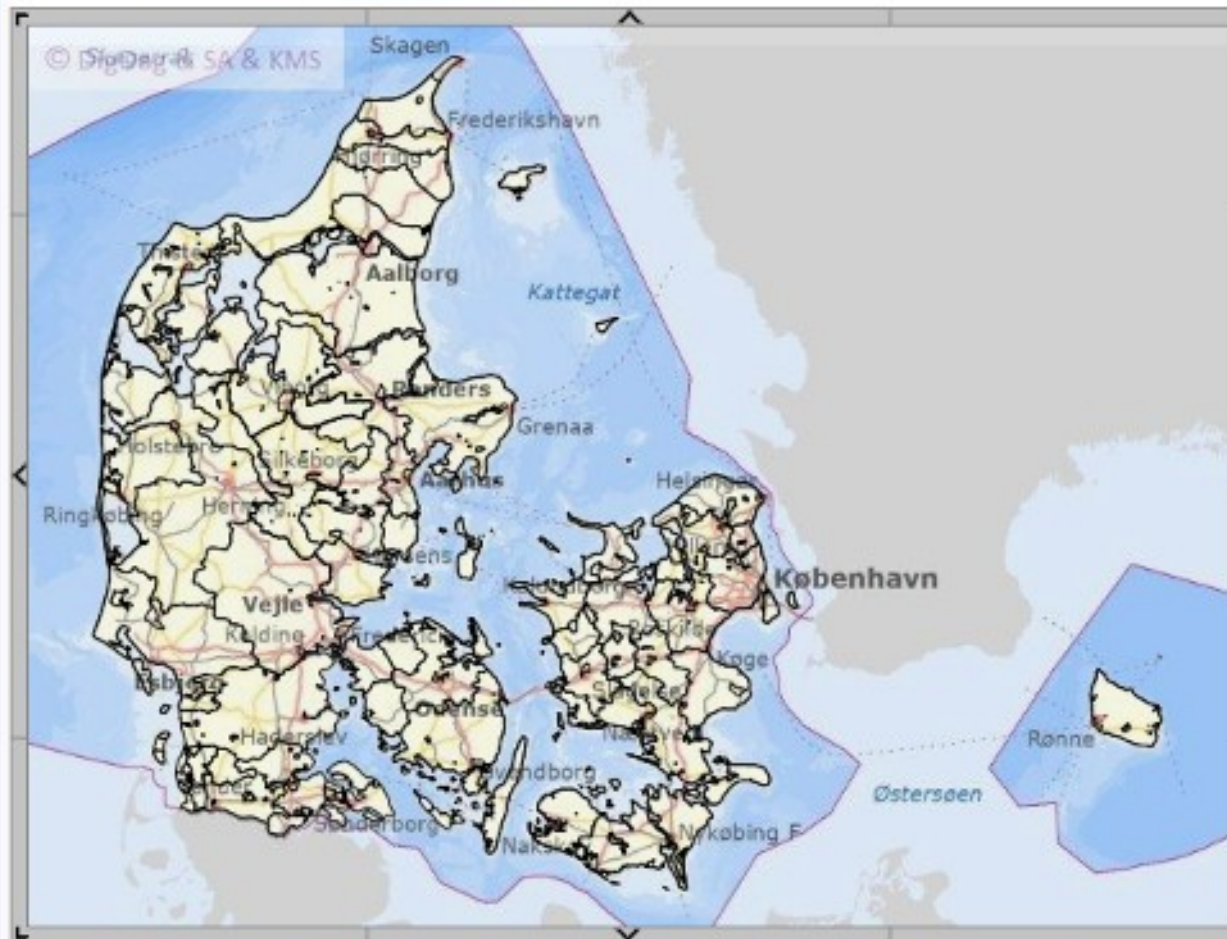


Tid: 1750 10 01

Administrativ inddeling:

- Kommunalt
- Amtslig/regional
- Kirkelig
- Retslig
- Geografisk
- Politivæsen
- Øvrige

Der vises administrativ inddeling: Amtslig/regional



1700

1750

1800

1900

2000



Søg efter sted:

vordingborg%

Søg i:

Moderne form

Historisk form



Søgeområde

Find

## Vordingborg

Navn: Vordingborg

Officielt navn på [Stednavn: Vordingborg](#)

Beskrivelse

## Vordingborg Amt

Navn: Vordingborg Amt

Officielt navn fra 19.02.1662 til 25.05.1803 på [Amt: Vordingborg Amt](#)

## Vordingborg Bygrunde Ejerlav

Navn: Vordingborg Bygrunde Ejerlav

Officielt navn fra 1000-1682 på [Ejerlav: Vordingborg Bygrunde Ejerlav](#)

## Vordingborg District



# Daisy og Arkivalieronline

- Findes på Rigsarkivets hjemmeside [www.rigsarkivet.dk](http://www.rigsarkivet.dk)
- Daisy = Rigsarkivets arkivdatabase (elektronisk arkivregistratur)
- Arkivalieronline (AO) = Rigsarkivets scannede arkivalier



Brug & udforsk



Bestil oplysninger



Aflever & anmeld data



Søg i samlingerne



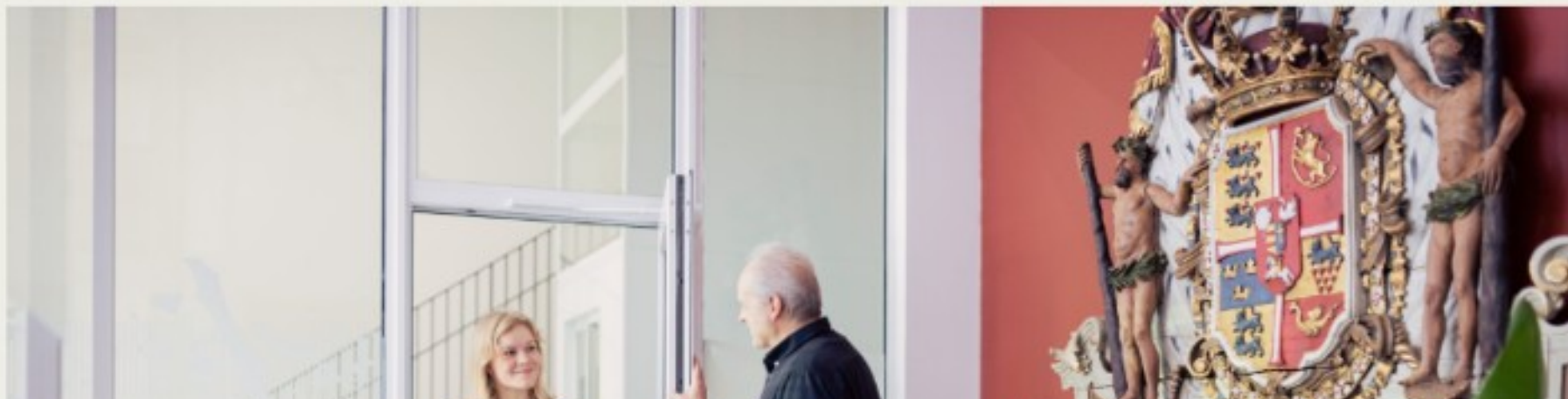
Søg i:

Arkivalieronline

Søg og bestil (Daisy)

Søg efter digitalt skabte data

Dansk Demografisk Database



# Daisy

- Henviser både til
  - originale arkivalier, der skal bestilles frem
  - scannede arkivalier, der kan ses i Arkivalieronline
- Daisy er den sikre indgang!

# Mærkelige ord

- Proveniensprincippet = Arkivalier arkiveres efter proveniens, dvs. myndighedens orden bevares
- Arkivskaber = Den, der har skabt arkivet (fx Helsingør Byfoged, Odense Amt, Glostrup Sogn, Mogens Glistrup)
- Arkivserie = Det, arkivaliet bliver kaldt (fx journalsag, skifteprotokol, straffeakt)



## MINE BRUGERSIDER

[Log ind](#)[Ny bruger?](#)

## SØG OG BESTIL

[» Søg efter arkivalier](#)

## HJÆLP TIL SØG OG BESTIL

[Om arkivalierne](#)[Sådan søger du](#)[Sådan bestiller du](#)[Tips til søgning](#)[Ordforklaring](#)

## INFORMATION

[Privatlivspolitik](#)[Cookiepolitik](#)[Tilgængelighedserklæring](#)[Læs højt](#)

## Søg i arkivaliesamlingerne

Arkivskaber eller arkivserie:



Arkivskaber:



Arkivserie:



Periode:

[Søg i Daisy](#)

## Her kan du:

- » **Søge** efter arkivalier og få vist information om dem.
- » **Bestille** arkivalier til brug på en læsesal.
- » **Se** indscannede arkivalier online.

Indscannede arkivalier kan ikke bestilles til brug på læsesal.

# Arkivalieronline

- AO indeholder rigtig mange søgekilder til de digitaliserede arkivalier, der findes i Daisy
- AO og Daisy direkte knyttet sammen
- Alt, der findes i AO, findes også i Daisy
- Skal overskueliggøre mange arkivalier
- Arkivalier gemmer sig i Daisy, men synliggøres i AO



## Mest benyttede temaer

Temaer A-K

Temaer L-Å

Registraturer og  
vejledninger

Betingelser for download

Flere muligheder

# Mest benyttede temaer

## Kirkebøger

Fødsel, konfirmation,  
vielse og begravelse. Se  
kirkebøger fra Danmark,  
oversøiske menigheder  
og borgerlige vielser.

→

## Folketællinger

Hvem boede på  
adressen? Se  
Folketællinger fra  
Danmark, den danske  
koloni i Vestindien og  
tyske folketællingskort.

→

## Lægdsruller

Mænd, der kunne  
udskrives til  
militærtjeneste. Se  
lægdsruller og søruller fra  
Danmark og navnelister  
fra preussiske  
myndigheder.

→

## Skifter

Opgørelser over en afdød  
persons ejendele,  
værdier og arvinger. Se  
skiftearkivalier fra hele  
landet.

→

## Temaer A-K

Mest benyttede temaer

Temaer A-K

Temaer L-Å

Registraturer og  
vejledninger

Betingelser for download

Flere muligheder

Folketællinger, kort og  
tegninger, arkivalier om  
forsvar, handel og søfart,  
kirke og mission,  
retsvæsen og den lokale  
administration.



## Registraturer og vejledninger

Her finder du en masse registre og fortegnelser, som er blevet lavet af arkivpersonale og brugere på læsesalen gennem årene.

Nogle af dem kan du også finde under de temaer, som de særligt vedrører.

[Gå til Registraturer og vejledninger](#)

## Betingelser for download



Betingelser

---

# Registre, diverse

	oplysninger end Daisy.De skal dog anvendes med varsomhed. Informationer om de enkelte arkivserier kan være forældede.
<a href="#">Registraturer - Landsarkivet for Sønderjylland</a>	Her kan du finde en del af de registraturer, som Landsarkivet for Sønderjylland har udgivet gennem tiden.En registratur er en detaljeret arkivfortegnelse, der ofte indeholder flere oplysninger end Daisy.De skal dog anvendes med varsomhed. Informationer om de enkelte arkivserier kan være forældede.
<a href="#">Registraturer - Rigsarkivet</a>	Her kan du finde en del af de registraturer, som Rigsarkivet i København har udarbejdet gennem tiden.En registratur er en detaljeret arkivfortegnelse, der ofte indeholder flere oplysninger end Daisy.De skal dog anvendes med varsomhed. Informationer om de enkelte arkivserier kan være forældede.
<a href="#">Registre, diverse</a>	Her kan du finde en bred samling af registre og kartoteker, der kan hjælpe dig med at finde det du søger i Rigsarkivets samlinger.
<a href="#">Seglsamlingen - Registraturer og hjælpemidler</a>	
<a href="#">Skiftevæsen - Registre og hjælpemidler</a>	Her kan du finde navneregistre og andre hjælpemidler hvis du vil finde oplysninger om boet efter en af dine forældre.
<a href="#">Topografisk samling</a>	
<a href="#">Udenrigsministeriet - Registre og hjælpemidler</a>	Her finder du afleveringsfortegnelser og registre til arkivalier fra Udenrigsministeriet. Som regel er der tale om en fuldkommen beskrivelse af indholdet i de enkelte pakker, så du nemt kan finde den rigtige sag.

## Registre, diverse

Arkiv	Indhold
Dansk Folkemindesamling, Afdeling I	<a href="#">Sagstypologisk register til Viborg Landstings dombøger (1569 - 1805)</a>
Dansk Folkemindesamling, Afdeling I	<a href="#">Supplement til sagstypologisk register til Viborg Landstings dombøger (1569 - 1805)</a>
Dansk Folkemindesamling, Afdeling I	<a href="#">Udskudt, del af sagstypologisk register til Viborg Landstings dombøger (1569 - 1805)</a>
Danske Kancelli	<a href="#">Alfabetisk register over naturalisationspatenterne (1776 - 1847)</a>
Danske Kancelli	<a href="#">Navnekartotek over embedsudnævnelser i Danske Kancelli (1660 - 1848)</a>
Danske Kancelli	<a href="#">Navnekartotek over færøske, grønlandske og islandske embedsudnævnelser i Danske Kancelli 1660-1799 (1660 - 1799)</a>
Danske Kancelli	<a href="#">Register over person- og stednavne i Danske Kancelli: Indlæg til registranterne samt henlagte sager (1481 - 1660)</a>
Danske Kancelli	<a href="#">Seddelkartotek over udgående breve fra Danske Kancelli vedrørende Højesteret (1660 - 1848)</a>
Danske Kancelli, 3. Departement	<a href="#">Navnekartotek til Danske Kancellis Testamenter (1710 - 1810)</a>
Den Almindelige Enkekasse	<a href="#">Register over indskyderne i Landmilitæretatens Pensionskasse og</a>

Her kan du finde en bred samling af registre og kartoteker, der kan hjælpe dig med at finde det du søger i Rigsarkivets samlinger.

### Andre søgemuligheder

#### [Daisy](#)

I arkivdatabase Daisy kan du søge i Rigsarkivets arkiver og bestille materiale til brug på en læsesal.

#### [Søg i samlingerne](#)

Her finder du en samlet søgeindgang til indtastningsportalen, Arkivalleronline, arkivdatabase

# Hvad henviser de til?

- Den Almindelige Enkekasse: Register over indskyderne i Landmilitæretatens Pensionskasse og den Almindelige Enkekasse (1739-1846)
- Henviser (bl.a.) til: Den Almindelige Enkekasse: Indskudssager (376 pk.)
- Danske Kancelli: Navnekartotek til Danske Kancellis Testamenter (1710-1810)
- Henviser (bl.a.) til: Danske Kancelli: Sjællandske Registre
- Første blad forklarer forkortelserne

- Danske Kancelli: Navnekartotek til embedsudnævnelser i Danske Kancelli (1660-1848)
- Oversigten over forkortelser i Navnekartotek til Danske Kancellis Testamenter kan til dels bruges
- Navnekartoteker til skattemandtaller:  
Navnekartotek til Skattemandtal 1743, København  
Navnekartotek til Skattemandtal 1743, Købstæder og amter  
Navnekartotek til Skattemandtal 1762, København
- Skattemandtallerne for København 1743 og 1762 findes i Københavnske Regnskaber: Skatteregnskaber (1664-1848)

# Amternes journaler og journalregistre

- Amtmanden skulle tage stilling til rigtig mange ting
- Amternes journaler og journalregistre findes i AO under "Lokaladministrationen"
- Journaler og journalregistre er indgangen

---

## Amter og len

Journaler, alimentationsjournaler, kopibøger, skifter, regnskaber og meget andet fra en række amtsarkiver. I journalerne finder du de oplysninger om journalnummer m.v., som skal bruges til at bestille selve sagen frem til brug på læsesalen.

---

# Fx Præstø Amt

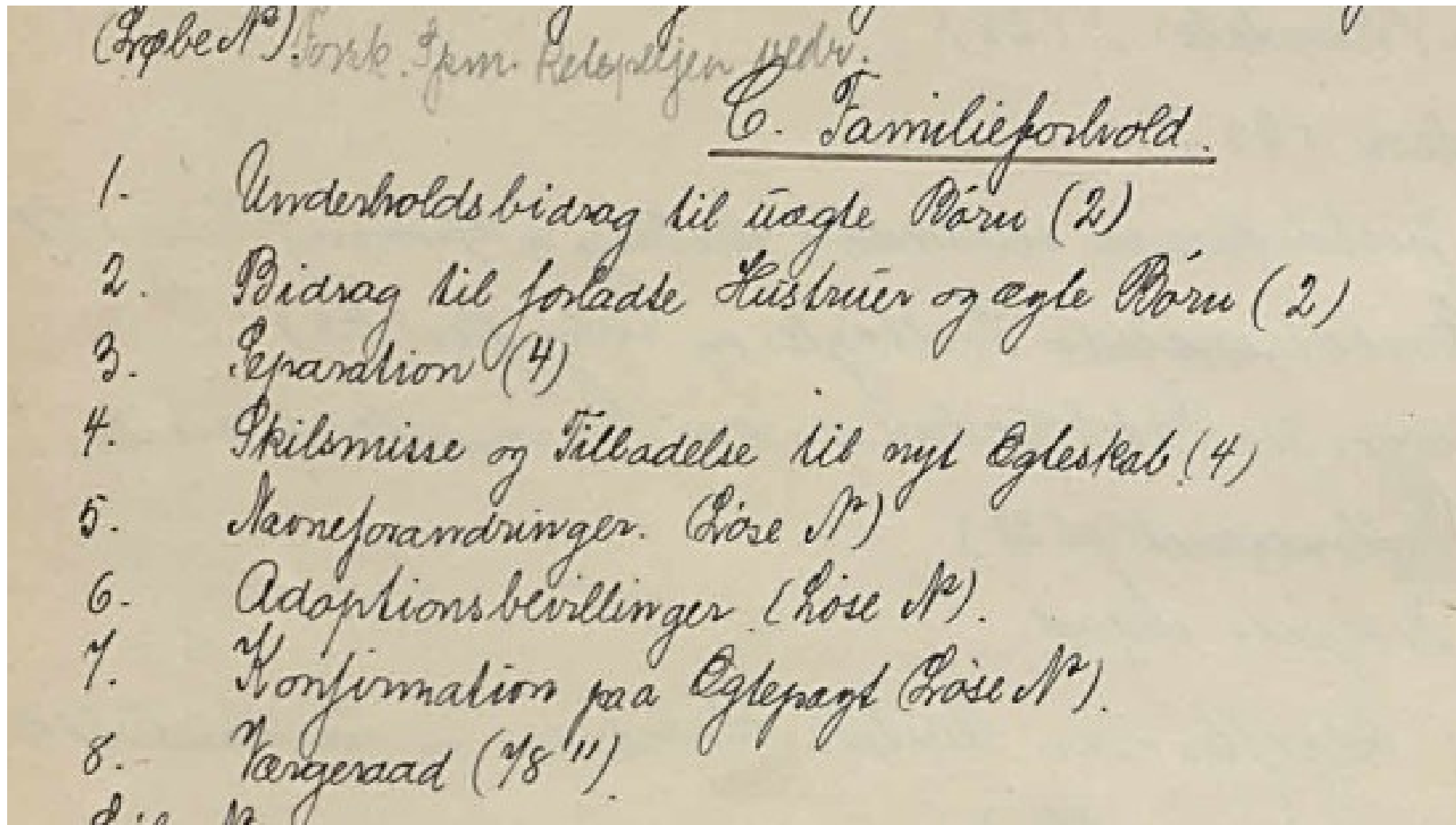
Præstø Amt	<a href="#">Fortegnelser over indkomne breve (1807 - 1808)</a>
Præstø Amt	<a href="#">Journal (1824 - 1873)</a>
Præstø Amt	<a href="#">Journal (1874 - 1911)</a>
Præstø Amt	<a href="#">Journal (1912 - 1959)</a>
Præstø Amt	<a href="#">Journal for købstæderne (1809 - 1823)</a>
Præstø Amt	<a href="#">Journal for landet (1809 - 1823)</a>
Præstø Amt	<a href="#">Journal over ind- og udgående breve (1803 - 1808)</a>
Præstø Amt	<a href="#">Journalregister (1824 - 1873)</a>
Præstø Amt	<a href="#">Journalregister (1874 - 1911)</a>
Præstø Amt	<a href="#">Journalregister (1912 - 1959)</a>



# Gode fif

- Begynd med journalregistret
- Journalregistret dækker ikke altid de personer eller den type sager, man søger
- Undersøg alternativt om journalen er opbygget i emnekapitler (kaldet en journalplan)

Præstø Amt, 1912,  
uægte børn = afsnit C.1



# Vær opmærksom på flyttehenvisninger

292 C1.

61. Graf Emil. Playtersvend

Anna Katrine Sofie Jensen

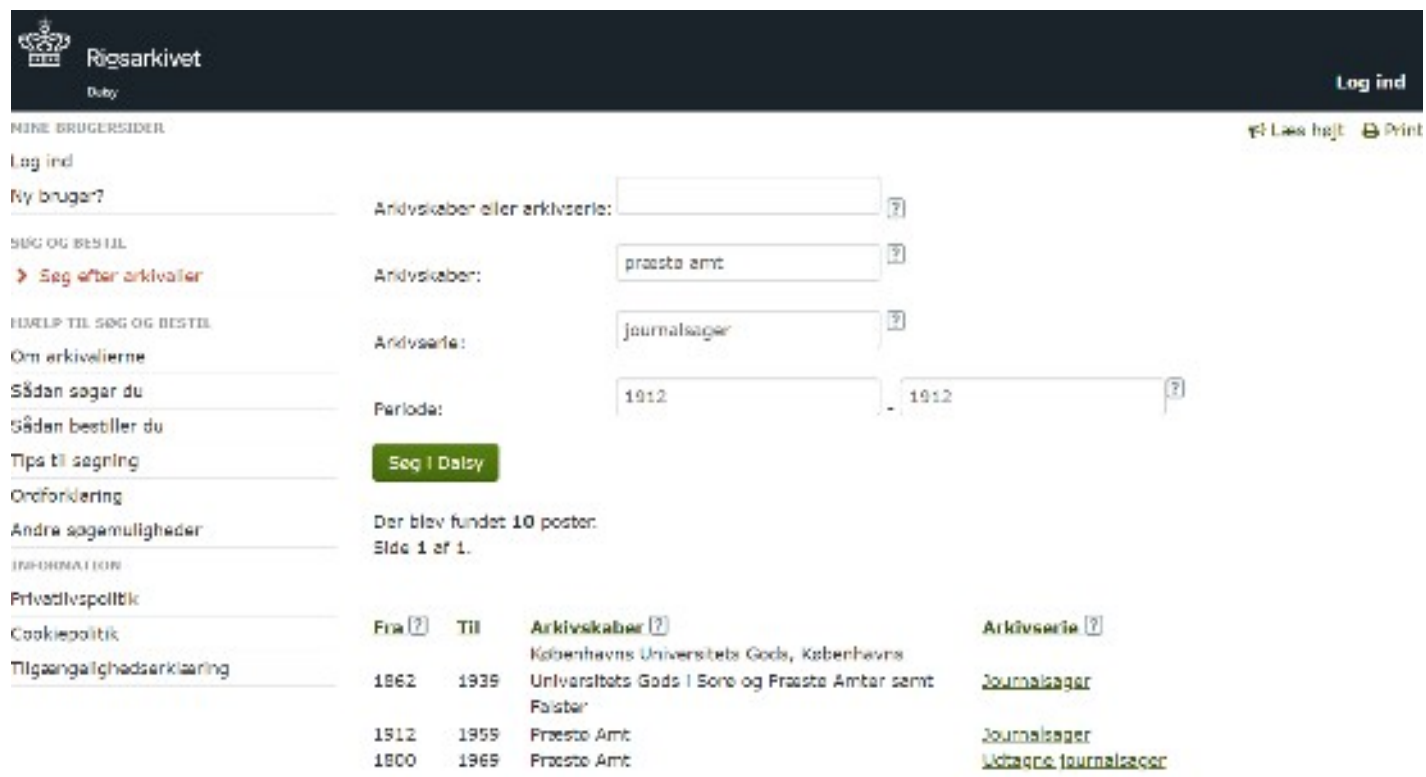
1 Sjællands Stiftamt ser lindr. for Bellom Sags Aul - <sup>17.10.15</sup>  $\frac{3}{12}$  muntlig vedtænde <sup>16-18/12</sup> 1/3.12.

2. Hv mindrer ad i — — — — — <sup>1/109</sup>  $\frac{1}{12/12}$  Præloger. C 525 <sup>10/12</sup> 12

Oversat til C. 47. 13

# Hvor findes sagsbilagene?

- På det allerseneste sagsnummer, også selv om sagen er genoptaget 20 år senere!
- Følg henvisningerne indtil det seneste sagsnummer og bestil sagen



The screenshot shows the Rigsarkivet search interface. The header includes the Rigsarkivet logo and the word 'Datab' on the left, and a 'Log ind' button on the right. Below the header, there are navigation links for 'NINE BRUGERSIDER', 'Læg ind', 'Ny bruger?', 'SØG OG BESTIL', 'HJÆLP TIL SØG OG BESTIL', 'Om arkiverne', 'Sådan søger du', 'Sådan bestiller du', 'Tips til søgning', 'Ordforklaring', and 'Andre søgemuligheder'. There are also links for 'INFORMATION', 'Privatlivspolitik', 'Cookiepolitik', and 'Tilgængelighedsaerklæring'. The search filters are: 'Arkivskæber eller arkivserie:' (empty), 'Arkivskæber:' (præste amt), 'Arkivserie:' (journalsager), and 'Periode:' (1912 - 1912). A green button labeled 'Søg i Datab' is visible. Below the filters, it says 'Der blev fundet 10 poster. Side 1 af 1.' The results table has columns for 'Fra', 'Til', 'Arkivskæber', and 'Arkivserie'. The results are:

Fra	Til	Arkivskæber	Arkivserie
1862	1939	Københavns Universitets Gods, Københavns Universitets Gods i Sorø og Frøste Amter samt Falster	Journalsager
1912	1959	Frøste Amt	Journalsager
1800	1969	Frøste Amt	Udtagne journalsager

# Søg i Samlingerne

- Svært at søge i, ikke særlig pædagogisk
- Indeholder rigtig mange indtastninger
- Eksempler:

Navneregistre til de københavnske lægdsruller 1848-1940 (<https://arkivalieronline.rigsarkivet.dk/da/other/other-collection/6>)

Medaljeansøgninger for krigene 1848-50 og 1864 (<https://arkivalieronline.rigsarkivet.dk/da/other/other-collection/15>)



Søg i samlingerne



Søg i:

Arkivalleronline

Søg og bestil (Daisy)

Søg efter digitalt skabte data

Dansk Demografisk Database

Brug & udforsk



Bestil oplysninger Aflever & anmeld

data





Fritekst:  Fra:  Til:

Navn:  Arkivskaber:  Arkivserie:

Emne:

Geografi:

Søg i:  Afskrifter af arkivalier  Scannede arkivalier  Papir og mikrofilmmede arkivalier  Digitale systemer  Arkivskaber  Forskningsdata

### Antal af poster i alt:

- Forskningsdata: [3087 poster](#)
- Digitale systemer: [5457 poster](#)
- Scannede arkivalier: [96320 poster](#)
- Arkivskaber: [108067 poster](#)
- Afskrifter af arkivalier: [3586419 poster](#)
- Papir og mikrofilmmede arkivalier: [6265521 poster](#)

### Andre søgemuligheder

- **Daisy**  
I arkivdatabasen Daisy kan du søge i Rigsarkivets arkiver og bestille materiale til brug på en læsesal.
- **Arkivalieronline**  
I Arkivalieronline kan du finde og læse alle

# Navneregistre til de københavnske lægdsruller 1848-1940



Rigsarkivet

Søg i samlingerne

Læs højt Print

Fritekst:

Fra:

Til:

Søg

Ryd

Navn:

Arkivskaber:

Arkivserie:

Emne:

Geografi:

Vælg emneord fra liste

Søg i:  Afskrifter af arkivalier  Scannede arkivalier  Papir og mikrofilmmede arkivalier  Digitale systemer  Arkivskaber  Forskningsdata

Simpel søgning ^

## Antal af poster i alt:

Papir og mikrofilmmede arkivalier: [1 poster](#)

Afskrifter af arkivalier: [847 poster](#)

## Andre søgemuligheder

### • Daisy

I arkivdatabasen Daisy kan du søge i Rigsarkivets arkiver og bestille materiale



# Gå fra søgning til lægdsrulle

## Landrulle. Register til tilgangslister. 1. lægd



Arkivskaber: 1. Udskrivningskreds. Arkivserie: Landrulle. Register til tilgangslister. 1. lægd. Periode: (1891 - 1891)

Fornavne: Hans Lauritz. Efternavn: Hansen. Nummer: 1159.

- Henviser enten til "Landrulle. Tilgangsliste (1848-1861)" eller "Landrulle. Tilgangsliste (1861-1956)"

1159	Hans Lauritz Hansen	Læge J. Hansen	1873	21. April	d. 10/4 96	d. 8/7 96
			d. 20/7		12/9 99	8/10
Bødtegninger: 1. Indl. 46 A-5						
2. 70 21 Kongensgade 14-4						
3. 19/4 93 - Kongensgade 14-1						
4. 26/10 24 Nørrebro 28 A 4 og						
1896: 65 1/4 - Ek 2 19 24 46 till sig 1939 7						
Men med 1899: 11 for 1897 2281 7 1901						
Jensen 24 27						
8/10 1801						

# Medaljeansøgninger for krigene 1848-1850 og 1864



Rigsarkivet

Søg i samlingerne

Læs højt Print

Fritekst:  Fra:  Til:

Navn:  Arkivskaber:  Arkivserie:

Emne:  Geografi:

Søg i:  Afskrifter af arkivalier  Scannede arkivalier  Papir og mikrofilmmede arkivalier  Digitale systemer  Arkivskaber  Forskningsdata

Simpel søgning

**Antal af poster i alt:**



Afskrifter af arkivalier: [786 poster](#)

**Andre søgemuligheder**

- **Daisy**

I arkivdatabase Daisy kan du søge i Rigsarkivets arkiver og bestille materiale

# Gå direkte fra indtastning til ansøgningen

## Ansøgninger om erindringsmedalje 1864 (1876-1943)



**Arkivskaber:** Krigsministeriet. **Arkivserie:** Ansøgninger om **erindringsmedalje 1864** (1876-1943).

**Navn:** *Hans Hansen*. **År for krigsdeltagelse:** 01-01-1864 - 31-12-1864. **Grad:** Menig. **Kompagni, eskadron eller batteri:** Ved 4. Batteri.

**Sted:** .... Sorø Amtslægekreds, Sorø Amt, 3. Folketingsvalgkreds, .....



Bliv indtaster

Projekt Krigene 1848-1850 og 1864

Arkivskaber Krigsministeriet

Arkivserie Ansøgninger om erindringsmedalje 1864 (1876-1943)

Indhold Sorø Amt, Alsted Herred

Rapporter fejl

(Alle billeder i serien):

<	1	2	...	91	92	93	94	95	96	97	...	583
---	---	---	-----	----	----	----	----	----	----	----	-----	-----

584

Vis version: Indtastet på cs.sa.dk

Korrekturlæst

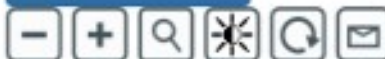
Svar

Navn Hans Hansen

Fødselsdato 14-05-1837

År for krigsdeltagelse 1864

Skjul dokument



Spørgsmål.	Svar.
Qvæ er Dens fulde Navn?	Hans Hansen
Qvælen Dag og Jætte Mæ er De fød?	Den 14 Mai 1837
3 Jætte Mæ har De deltaget i Krigen?	I 1864
316 Jætte Skilling (Skillingen) har De brugt?	Ved 1 <sup>te</sup> Artilleri Regiment og har jeg været ved 3 <sup>de</sup> Føtterregiment
Qvæ Jætte Grøvel, Grøvelen eller Hæret har De?	Ved 4 <sup>te</sup> Bateria
Qvæten Navn har De?	Nr 301
Qvæ er De fødte Dag og De Jættegrøvel?	Den 14 Mai 1837 til 18. August 1864
316 Jætte er De fødte eller De Jættegrøvel?	Har været en 2 Uger i fælles for med 3 <sup>de</sup> Føtterregiment
Qvæ De har i Krigen?	Nej
Qvæ er De fødte og Jættegrøvel?	Ja som Føtterregiment med 3 <sup>de</sup> Føtterregiment
Qvæ De har i Krigen?	Nej
Qvæ er De fødte eller Jættegrøvel? Qvæten Navn har De?	Nej
Qvæ er De fødte af „De fødte Jættegrøvel“ 3 Jætte af Jættegrøvel og i Jætte Mæ har De?	Ja I 3 <sup>de</sup> Føtterregiment Nr 1256
Qvæ er Dens samlede Dage?	1864
Qvæ har De en Rapport? (Qvæ er De fødte i en Rapport, Jætte Mæ, Grøvel, Qvæ og De fødte)	1864

# Dansk Demografisk Database



Rigsarkivet

## Dansk Demografisk Database



[Forside](#) [Folketællinger](#) [Kirkebøger](#) [Andre databaser](#) [Deltag](#) [Information](#) [Forskning](#) [Kontakt](#)

## Velkommen til DDD

Her i Dansk Demografisk Database (DDD) kan du søge efter oplysninger i en lang række forskellige kilder. Du kan søge efter enkeltpersoner eller familier, når du har lidt information i forvejen. Desuden skal de personer, du leder efter, findes i databaserne. Der tilføjes hele tiden flere data til databaserne.

► [Læs mere om DDD](#)

## Folketællinger

Siden 1787 er der regelmæssigt blevet indsamlet personoplysninger om navn, alder, civilstand, erhverv og meget andet.

► [Gå til database](#)

## Kirkebøger

Database med indtastede kirkebøger. Kirkebøgerne er opdelt efter begivenhed.

► [Gå til database](#)

## Deltag

Vi mangler stadig personer, der har lyst og overskud til at deltage. Du kan deltage så meget du vil og på det tidspunkt, du vil.

► [Bliv indtaster](#)

## Forskning

Folketællingerne giver store muligheder for at opdage nye sider af den samlede danske befolkning eller af udvalgte befolkningsgrupper

► [Klik for mere information](#)

## Andre databaser

- [Indvandrede](#)
- [Udvandrede](#)
- [Nygårds Sedler](#)
- [Udvandrede via Vejle](#)
- [Faldne i 1. verdenskrig](#)
- [Oeders eftr. 1771](#)
- [Dannebrogs mænd](#)
- [Præmiemodtagere](#)
- [Se komplet liste](#)
- [Gå til databaserne](#)

# Folketællinger

- Kan styre sine søgninger, gammeldags, men geniale søgemuligheder
- Kan søge meget bredt
- Kan søge meget snævert
- % = i stedet for flere tegn, fx Mi%elsen
- \_ = i stedet for ét tegn, fx Christ\_an
  
- Eksempel: Søg i flere amter, især velegnet, når man er på bar bund, fx velegnet til efterslægtstavler

Hvad kan du søge i

Simpel søgning

Avanceret søgning  
områdevalg

Avanceret søgning

Søg personer vha.  
husstand

Søg i flere amter

Sammenkæd sogn  
over tid

Oeders efterretninger

Andre steder

Forskning

Kort over amter

## Søg i flere amter

Du kan søge i flere amter på en gang. Der kan forventes længere svartid ved valg af mange amter. Resultatet vises på nyt faneblad

### Søg efter personen:

Navn  Erhverv Stilling i husstanden Fødested Vælg eller skriv alder  Fødeår (beregnet):  Interval: Køn 

### Som boede:

Amt   
Sore  
Svendborg  
Sydslesvig  
Sønderborg  
Thisted  
Tønder

## Søgetips



Klik på overskrifterne herunder og få hjælp til din søgning

[Generelt om søgningen](#) ▾[Usikker på stavemåde?](#) ▾[Søgning efter personer med varierende navne](#) ▾[Har du fundet en fejl?](#) ▾[Vælg flere amter](#) ▾[Vælg interval eller enkelt år](#) ▾[Søgning på beregnet alder eller fødeår](#) ▾

# Resultat: alle amter i perioden 1890-1930

Udtræk fra amterne: Aabenraa', 'Aalborg', 'Aarhus', 'Bornholm', 'Frederiksborg', 'Faeroerne', 'Grønland', 'Haderslev', 'Hjørring', 'Holbæk', 'Holsten', 'København', 'Maribo', 'Odense', 'Præstø', 'Randers', 'Ribe', 'Ringkøbing', 'Roskilde', 'Skanderborg', 'Sorø', 'Svendborg', 'Sydslesvig', 'Sønderborg', 'Thisted', 'Tønder', 'Vejle', 'Viborg  
År: 1890,1895,1901,1906,1911,1916,1921,1925,1930

## 5 post(er) opfylder søgekriterium

Navn: **Hans Sørensen** Køn: **M** Civilstand: **G**  
Erhverv: **Sadelmagersvend** Fødested: **Søvind**  
Kilde: **FT-1901** Amt: **København** Herred: **København (Staden)** Sogn:  
**Silkeborggade**Husstands-/familienr: **86** Indtastningsnr: **E1553** Løbenr.: **438**

VIS DOK.

VIS ALLE FELTER



Navn: **Hans Sørensen** Køn: **M** Alder: **55** Civilstand: **Gift**  
Erhverv: **Sadelmagemester**  
Kilde: **FT-1906** Amt: **Ringkøbing** Herred: **Hammerum** Sogn: **Herning** Stednavn:  
**Herning**  
Matr.nr/adresse: **Bredgade, Matr. No. 26h** Husstands-/familienr: **4020368**  
Indtastningsnr: **S2806** Løbenr.: **1898**

VIS DOK.

VIS ALLE FELTER



## Opbygning af livsforløb



Du kan nu knytte/linke personer sammen, når du er sikker på, at der er tale om den samme person i flere årgange.

**Udvælg person** Ud for hver person er der en afkrydsningsboks, hvor du kan afmærke de personer, du vil se nærmere på = sammenligne  
**Sammenligning af valgte personer** Når du har valgt dem ud, du vil sammenligne, er der nederst på siden en knap: 'Sammenlign', der udtrækker de poster, du har valgt og viser dem på en ny side.



# Kan "snyde" søgeformularen med tre \_

Hvad kan du søge i

- Simpel søgning
- Avanceret søgning områdevalg
- Avanceret søgning
- Søg personer vha. husstand
- Søg i flere amter
- Sammenkæd sogn over tid
- Oeders efterretninger
- Andre steder
- Forskning
- Kort over amter

## Søg i flere amter

Du kan søge i flere amter på en gang. Der kan forventes længere svartid ved valg af mange amter. Resultatet vises på nyt faneblad

**Søg efter personen:**

Navn

Erhverv

Stilling i husstanden

Fødested

Vælg eller skriv alder

Fødeår (beregnet):  Interval:

Køn

**Som boede:**

Amt   
Sorø  
Svendborg  
Sydslesvig  
Sønderborg  
Thisted  
Tønder

## Søgetips

Klik på overskrifterne herunder og få hjælp til din søgning

- Generelt om søgningen
- Usikker på stavemåde?
- Søgning efter personer med varierende navne
- Har du fundet en fejl?
- Vælg flere amter
- Vælg interval eller enkelt år
- Søgning på beregnet alder eller fødeår

# Resultat: Alle amter undtagen Svendborg i perioden 1890-1930, fødested Drejø

Udtræk fra amterne: 'Aabenraa' , 'Aalborg' , 'Aarhus' , 'Bornholm' , 'Frederiksborg' , 'Faeroerne' , 'Grønland' , 'Haderslev' , 'Hjørring' , 'Holbæk' , 'Holsten' , 'København' , 'Maribo' , 'Odense' , 'Præstø' , 'Randers' , 'Ribe' , 'Ringkøbing' , 'Roskilde' , 'Skanderborg' , 'Sorø' , 'Sydslesvig' , 'Sønderborg' , 'Thisted' , 'Tønder' , 'Vejle' , 'Viborg

År: 1890,1895,1901,1906,1911,1916,1921,1925,1930

## 86 post(er) opfylder søgekriterium

Navn: **Agnete Rasmussen** Køn: **K** Civilstand: **Ugift**

Fødested: **Drejø, Svendborg**

Kilde: **FT-1921** Amt: **Odense** Herred: **Odense** Sogn: **Dalum** Stednavn: **Dalum, Dalum**

SognHusstands-/familienr: **83** Indtastningsnr: **C4197** Løbenr.: **340**

VIS DOK.

VIS ALLE FELTER



Navn: **Albert Johannes Johansen** Køn: **M** Civilstand: **U**

Erhverv: **Beslagsmed. konstabel** Fødested: **Drejø Svendborg Amt**

Kilde: **FT-1901** Amt: **København** Herred: **København (Staden)** Sogn:

**Baadsmandsstræde**Husstands-/familienr: **92** Indtastningsnr: **E0749** Løbenr.: **343**

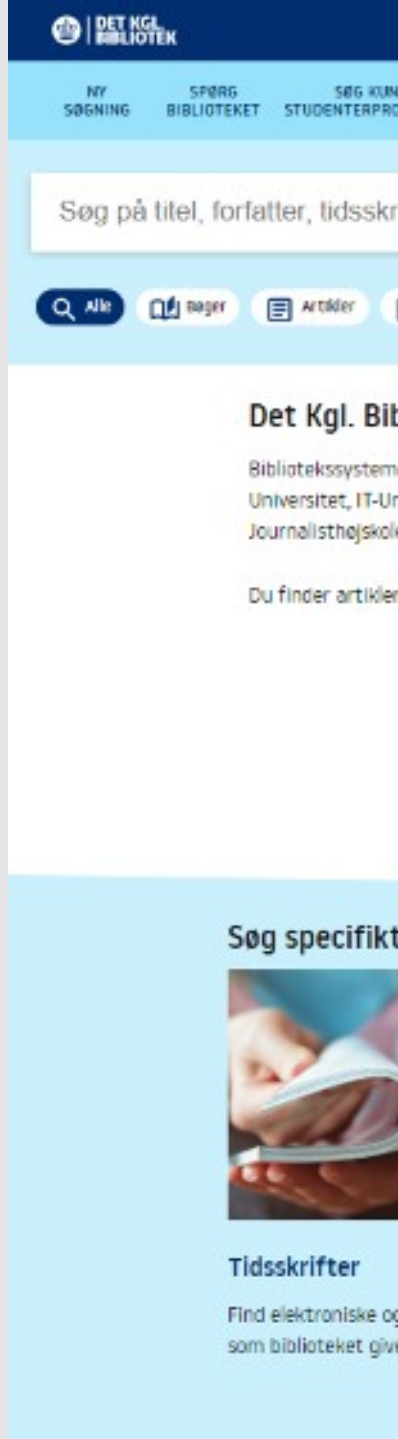
## Opbygning af livsforløb



Du kan nu knytte/linke personer sammen, når du er sikker på, at der er tale om den samme person i flere årgange.

**Udvælg person** Ud for hver person er der en afkrydsningsboks, hvor du kan afmærke de personer, du vil se nærmere på – sammenligne  
**Sammenligning af valgte personer** Når du har valgt

# Biblioteks- databaser



DET KGL. BIBLIOTEK

NY SØGNING SPØRG BIBLIOTEKET SØG KUM STUDENTERPRO

Søg på titel, forfatter, tidsskrift

AlleøgerArtikler

**Det Kgl. Bib**

Bibliotekssystem  
Universitet, IT-Un  
Journalsthøjskole

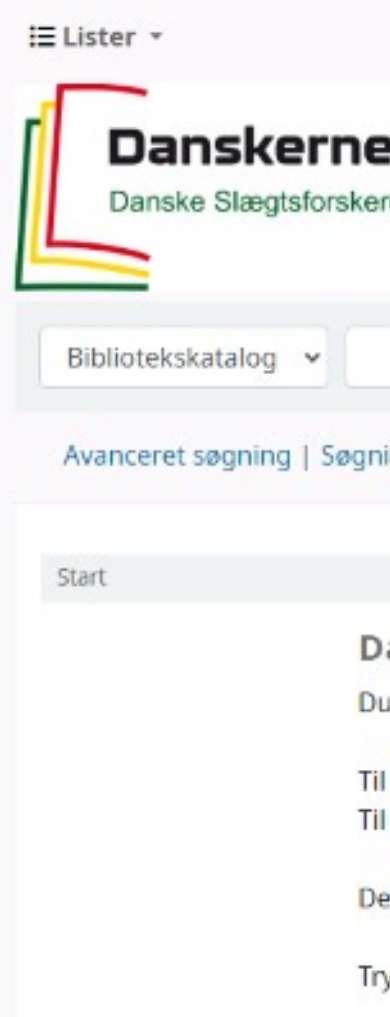
Du finder artikler.

**Søg specifikt**



**Tidsskrifter**

Find elektroniske og  
som biblioteket give



Lister

**Danskerne**  
Danske Slægtsforskere

Bibliotekskatalog

Avanceret søgning | Søgning

Start

D  
Du  
Til  
Til  
De  
Try

## TIDSSKRIFT.DK

Søg efter artikler...

Tidsskrift.dk er Det Kgl. Biblioteks nationale portal for public  
Tidsskrift.dk er ligeledes en del af Danmarks Nationale Strate

### Nyeste udgivelser



**Dansk Tidsskrift for  
Teologi og Kirke**

↻ Årg. 51 Nr. 2 (2024)



**Sprog i Norden**

↻ Årg. 54 Nr. 1 (2024)

### Alle tidsskrifter

# REX

- Det Kongelige Biblioteks biblioteksdatabase
- Findes: <https://soeg.kb.dk>
- Indeholder bøger fra Nationalbiblioteket, Aarhus Universitet, IT-Universitetet, Københavns Universitet, Roskilde Universitet samt Danmarks Medie- og Journalisthøjskole
- Mange ældre bøger er scannet

# Slægtsforskernes Bibliotek

- Danske Slægtsforskernes bogsamling i Albertslund
- Findes: <https://bibliotek.dis-danmark.dk/>
- Indeholder bl.a. bøger fra Rigsarkivet, Landsarkivet i København, Frederiksberg Bibliotek (Genealogisk Samling) o.m.a.
- Aftale med Copydan
- Status marts 2024: 44.322 online bøger (ud af 99.662 bogtitler)
- Især vægt på slægtsforskere, personalhistorikere og lokalhistorikere

# Tidsskrift.dk

- Det Kongelige Biblioteks hjemmeside for digitale tidsskrifter
- Findes: <https://tidsskrift.dk/>
- Bl.a. Bol og By (Landbohistorisk Tidsskrift), Erhvervshistorisk Årbog, Fortid og Nutid, Fra Ribe Amt, Historie (Jyske Samlinger), Historisk Tidsskrift, Personalhistorisk Tidsskrift, Sønderjyske Årbøger og Temp – tidsskrift for historie

Personalhistoriske  
opslagsværker  
på nettet

PERS  
STATISTISKE O

EN ALMI  
PRÆS

*alphabetisk ord  
Sognecapellan  
i Danmark  
dem siden  
ger o*

Sognepræ

Anstalt

ROSEN

PERSONA  
TIDSSKRI



SAMFUNDET FOR DANSK GE

DANSK  
BIOGRAFISK  
LEKSIKON

GRUNDLAGT AF C. F. BRICKA

REDIGERET AF

POVL ENGELSTOFT

UNDER MEDVIRKNING AF

SVEND DAHL

UDGIVET

MED STØTTE AF CARLSBERGFONDET

II

BAGGER-BILDSØE

---

J. H. SCHULTZ FORLAG  
KØBENHAVN MCMXXXIII

# Personalhistorisk Tidsskrift

- Udgivet af Samfundet for Dansk Genealogi og Personalhistorie siden 1880
- Indeholder artikler om bl.a. personalhistorie og slægtsforskning
- 1880-1965 findes på [tidsskrift.dk](http://tidsskrift.dk)
- 1880-2013 findes på Samfundets hjemmeside: [www.genealogi.dk](http://www.genealogi.dk)
- Søgning på forsiden i alle indscannede årgange



# Wibergs Præstehistorie

- Sophus Vilhelm Wiberg (1811-1882), præst i Jordløse Sogn
- Præstehistorie, dækker kongeriget (uden Skåne, Halland og Blekinge) fra reformationen frem til Wibergs egen tid
- *Personalhistoriske, statistiske og genealogiske Bidrag til en almindelig dansk Præstehistorie*, udgivet 1870-1871 (bind 1-3) og 1879 (supplement)
- Digitaliseret, findes i Slægtsforskernes Bibliotek
- Findes også en udbygget netudgave (inkl. Sønderjylland):  
<https://wiberg-net.dk/>

# Stater

- Kristian Carøe: *Den danske Lægestand 1479-1900*, bind 1-5
- Findes scannet i Slægtsforskernes Bibliotek
  - Bind 1: Læger 1479-1788
  - Bind 2: Kirurger 1738-1785
  - Bind 3: Læger og Kirurger 1786-1838
  - Bind 4: Læger 1838-1900
  - Bind 5: Supplementsbind 1479-1900
- Oversigt over stater og andre erhvervsfortegnelser på Claus Rønlevs hjemmeside:  
<https://www.ronlev.dk/stater-og-andre-erhvervsfortegnelser.html>

# Ordener og medaljer

- H.F. Grandjean: *De kgl. danske Ridderordener*, 1903
  - Th. Hauch-Fausbøll: *De kgl. danske Ridderordener og Medailler*, 1929
  - Louis Bobé: *De kongelige danske Ridderordener og medailler*, 1950
  - Bjørn Kornerup: *De kongelige danske ridderordener og medailler*, 1954
  - Albert Fabritius: *De kongelige danske ridderordener og medailler*, 1965 og 1970
- 
- Findes scannet i Slægtsforskernes Bibliotek

# Dansk Biografisk Leksikon

- Indeholder ca. 20.000 biografier, og biografierne indeholder litteraturhenvisninger
- Udkommet i tre udgaver:
- 1. udgave 1887-1905, findes: <http://runeberg.org/dbl/>
- 2. udgave 1933-1944, findes: Slægtsforskernes Bibliotek
- 3. udgave 1979-1984, findes: <https://biografiskleksikon.lex.dk/>

# Danmarks Kirker

- Stort bogværk om danske kirker, deres kalkmalerier, inventar og gravminder
- Centralt for personalhistorikere pga. gravminder, inskriptioner og gaver til kirkerne
- Udgivet siden 1933
- Mangler stadig Hjørring, Ålborg, Viborg og Randers amter (delvist færdigt: Ringkøbing, Vejle, Odense og Svendborg amter)
- Er digitaliseret, findes: <http://danmarkskirker.natmus.dk/>
- Nationsmuseets Samlinger Online: <https://samlinger.natmus.dk/>

Spørgsmål?