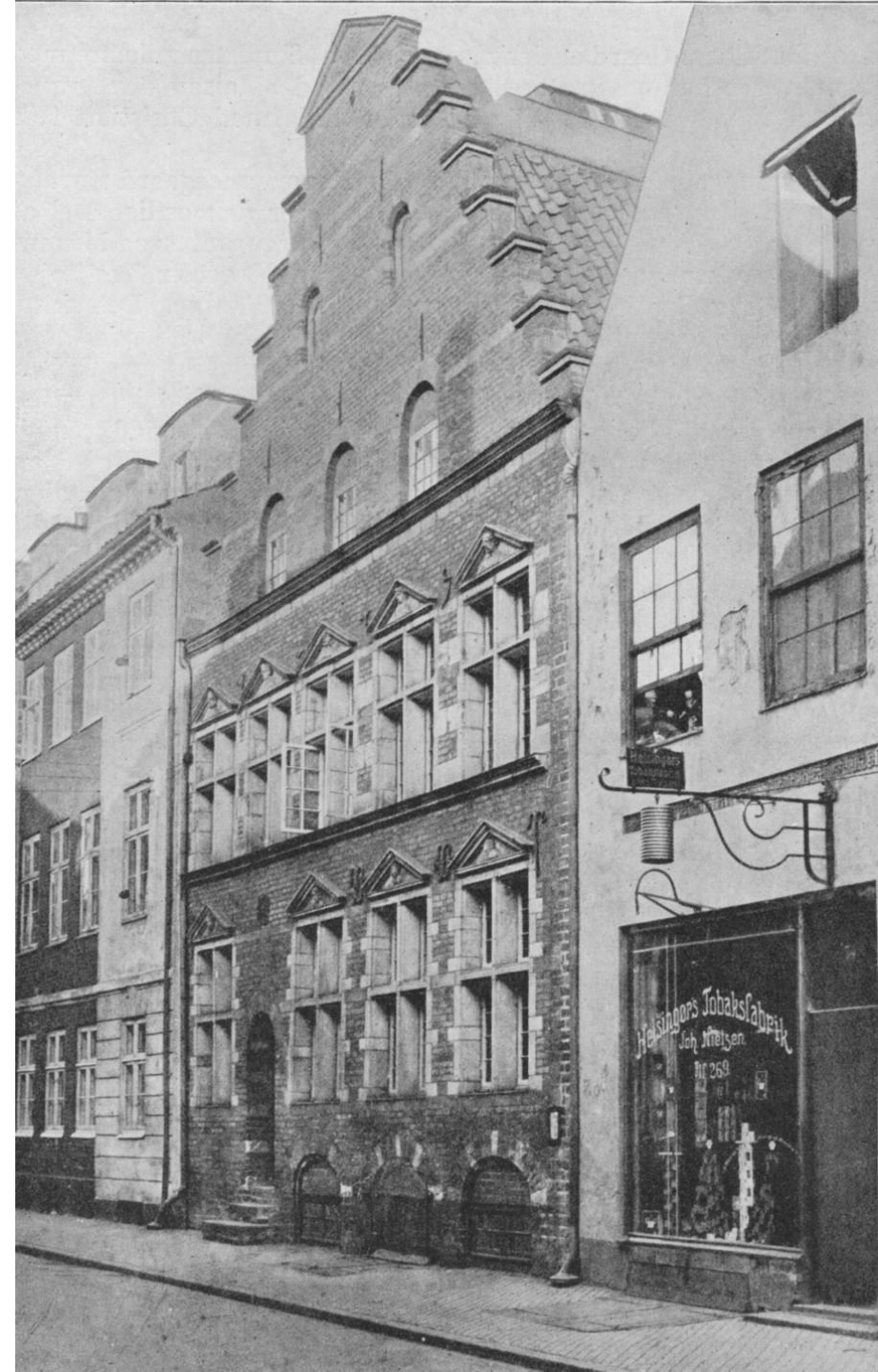


Ejendomshistorie

Michael Dupont



Hvad kan vi nå

- Matriklen 1844
- Tingbøger på AO (indgangsmidler)
- Realregistre (indgangsmidler)
- Udtagne skødegenparter
- Skøde- og panteprotokoller
- Brandtaksationer
- Fæsteprotokoller (kun landet)
- Udskiftningsforretninger (kun landet)
- Tilbage til 1600-tallet (kun landet)
- Lensregnskaber (kun landet)

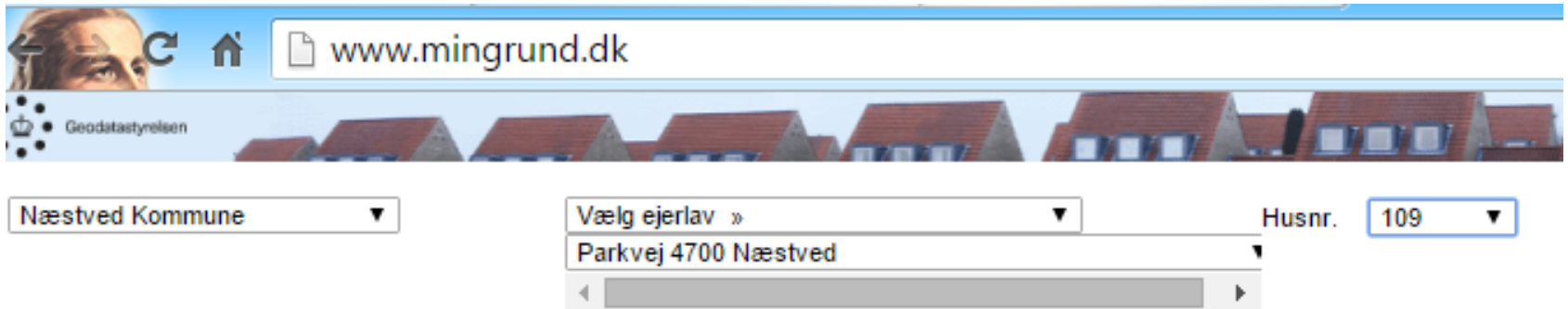
Matriklen 1844

- De ældre matrikler (1662, 1664 og 1688) blev ikke vedligeholdt, stort behov efter udskiftningen i slutningen af 1700-tallet
- Matriklen 1844 er gældende i dag
- Arkivalier på Geodatastyrelsen (men kopier/ekstrakter i Rigsarkivet og landsarkiverne)
- Bruger litrering (bogstaver) til at vise udstykning
- Som udgangspunkt har matrikelnummer 3dc hørt under matrikelnummer 3 i 1844-matriklen

Oplysninger om matrikler på nettet

- Kan finde matrikelnummer ud fra adresse på www.mingrund.dk
- Kan finde matrikelkort fra o. 1800 og frem på hkpn.gst.dk → Ejerlav → vælg kort
- Her findes også sogne- og herredskort, sogneprotokoller og hartkornsekstrakter

Hvordan man finder et matrikelnummer ud fra adresse



www.mingrund.dk

Geodatastyrelsen

Næstved Kommune ▼

Vælg ejerlav » ▼

Husnr. 109 ▼

Parkvej 4700 Næstved

Matrikeloplysninger:

Åderup, Næstved Jorder (2001653)	
Matr.nr.	9c
Areal	48806 m ²
Vejareal	0 m ²
Noteringstype	Del af samlet fast ejendom
Journalnr.	U2002/00961
Ændringsdato	02-jul-2002
SagsID	20137958
Ændringsdato ejendom	02-jul-2002
SFE ejdnr	9025982

[Vis hele ejendommen](#)

[Hjælp](#)

Hvor findes ejendomsarkivalier

- -1919: Retsbetjenten (byfogeder, herredsfogeder og birkedommere)
- 1919-: Retskredsen
- Undtagelse -1805: landsting med tinglæsning af frit gods (adelige sædegårde og selvejendom)

Tingbøger på AO

- Kaldes ”Digitaliserede tingbøger”
- Behøver kun at søge på ”ejerlav”
- Bindnummer oplyser ikke om matrikelnr., derfor skal der ofte bladres en del
- Kan indeholde henvisninger (bind + folio) til realregistre og skøde- og panteprotokoller før 1927

OBS

- Indeholder kun kortfattede oplysninger om ejerforhold og tinglæsninger, ikke dokumenters fulde ordlyd
- Dækker langt fra alle ejendomme tilbage til 1927
- Den tingbog, der er indscannet, er den seneste aktuelle, der blev brugt som grundlag for den elektroniske tingbog
- Originalen er (somme tider kasseret!



RIGSARKIVET

BRUG ARKIVET

MØD DANMARKS HISTORIE

UNDERVISNING OG
FORSKNING

AFLEVERING TIL ARKIVET

OM RIGSARKIVET

SØG PÅ WEBSITET

Søg

Vis felter/liste:



BRUG ARKIVET



MØD DANMARKS HISTORIE



UNDERVISNING OG
FORSKNING



AFLEVERING TIL ARKIVET

ARKIVALIERONLINE

Se originale dokumenter på nettet her:

Vælg arkivalietype

Søg

Vælg arkivalietype

Kirkebøger

Folketællinger

Find din slægt

Find en ejendom

Sønderjylland og Hertugdømmerne

Hjælpe midler

Øvrige samlinger

SØG I ARKIVDATABASEN DAISY

Søg i Rigsarkivets samlinger og bestil materiale til brug på en læsesal

Indtast navn på arkivskaber eller arkivserie

Søg

[Avanceret søgning i Daisy](#)

NYHED

POI ITIKFRE SIKFR

NYHED

ARKIVAL IFR FRA AARHUS

Digitaliserede tingbøger

Indskannede Tingbøger 1927-2000 (1927 - 2000)

Region

Retskreds

Retskredsnummer

Ejerlav

Ejerlavnummer

Bognummer

Indhold

[Sjælland Næstved 28 Næstved Bygrunde 2001651 103](#)

[Sjælland Næstved 28 Næstved Bygrunde 2001651 104](#)

[Sjælland Næstved 28 Næstved Bygrunde 2001651 105](#)

[Sjælland Næstved 28 Næstved Bygrunde 2001651 106](#)

63
64
65
66
67
68
69
70
71
72
73
74
75
76
77
78
79
80
81
82
83
84
85
86
87
88
89Matr. N^o 580 075

Karakter:

Akt: Skab N^o 201

Ejerlav: Haslev bygrunde.

Navn:

1.199

Landbrugs- ministeriets- Skrivelse af:	Mtr. Nr.	Hartkorn			Bemærkninger	Nr.	Lyst: (bæstel- udtg)	I. Ejendomsret	Købssum (Ejendoms- skyld)	Bemærkninger
		Tl.	Sk.	Pb.						
	58c				- 219 m ²	1.	9/1931	Hvide til Hans Peter Jensen.	7.500.	
	59aa				- 87 -					
7/11 1977	58c			506 m ²	7/11 1977 59aa udg. af matr. og indtr under 58c.	2.	9/1. 1969.	Skifteudsk. som adk. for fru Torv Agnete Hørshøjberg Torvaldsrup, fru Inger d. Hørshøjberg Johannus, Abel Aage Hørshøjberg Jensen, og fr. Egon Hørshøjberg Jensen.	(90.000)	
6/6 1978	59aa			44 m ²	4/6-78 59aa udg. og indtr under 58c.					
n	58c			350 m ²						
						3a	s.d.	Betinget skøde til Hugo Holstger.	63000 (90.000)	
						3b	9/31969	Endeligt skøde.		



Matr. № 58 c

Akt: Skab 8 № 201

Nr.	Lyst: (Anmeldelsesdag)	076 III. Pantehæftelser	Sum	Forandringer, Udsættelser og Bemærkninger
1	18/1/1968	...	5500.	...
2	5/2 1969	Panteb. til dampvorn's Fore S. M. 2686 Tverrbujs, Frederiksbundvej 388, Kronshøj, husejers Inger S. M. Johannsen, Postparken 58, 5. Et., Kastrop, byfoged Albert S. M. Jensen, Kofeds Skole, 26. Et., forre- handler Sv. E. M. Jensen, Gran- parken 11, København. 7½ i solidum, 2½ % 1. pr. Rege byggeskin, kreditlej	42000.-	Afl. 2 2/3 1968. Afl. 2 1/2 1972.
3	29/3 1971	Do. til Ges. Kreditforening. 185. 3492. 10% 1. pr.	47500.-	
4	3 1/2 1971	Do. til Provinsbyfoged f. 3556 Danmark 7% opr. 3.	27000.-	Ans. h. S. Ans. 2 1/2 1972. Afl. 2/9-1989. 3/9 1972 ans. h. 3492. 11. 10. 4. 8. 13. Afl. 30/5-1989.

- 63
- 64
- 65
- 66
- 67
- 68
- 69
- 70
- 71
- 72
- 73
- 74
- 75
- 76
- 77
- 78
- 79
- 80
- 81
- 82
- 83
- 84
- 85
- 86
- 87
- 88
- 89
- 90

Hvis oplysningen mangler

Så kan bladet være omskrevet

Kaldes ”omskrevne tingbogsblade” i Daisy

Findes ikke i AO

Realregister (tingbogens forgænger)

- Findes i AO
- Hver ejendom har sit eget blad
- Som udgangspunkt matrikelnummerorden
- Indeholder henvisninger om udstykning, køb, pant og servitutter (dato, bind + folio)
- Udstykninger får første ledige side
- Indgangsmiddel: Matrikelregister (sogn + ejerlav + matrikelnummer → bind + folio)

PROVINSSEN

EJENDOMME

SJÆLLANDSKE RETSKREDE
MATRIKELREGISTRE

2 3 5 6 7 9 10 11 13 14 15 17 18 19 20 22 23 24 25 26 27



DIVERSE
MATRIKELREGISTRE

København
Kort-
register
til
1801-1802

KØBENHAVNS BIRK
Kort-
register
til
1803-1804

KØBENHAVNS BIRK
Kort-
register
til
1805-1806

KØBENHAVNS BIRK
Kort-
register
til
1807-1808

KØBENHAVNS BIRK
Kort-
register
til
1809-1810

KØBENHAVNS BIRK
Kort-
register
til
1811-1812

KØBENHAVNS BIRK
Kort-
register
til
1813-1814

KØBENHAVNS BIRK
Kort-
register
til
1815-1816

KØBENHAVNS BIRK
Kort-
register
til
1817-1818

KØBENHAVNS BIRK
Kort-
register
til
1819-1820

KØBENHAVNS BIRK
Kort-
register
til
1821-1822

KØBENHAVNS BIRK
Kort-
register
til
1823-1824

KØBENHAVNS BIRK
Kort-
register
til
1825-1826

KØBENHAVNS BIRK
Kort-
register
til
1827-1828

KØBENHAVNS BIRK
Kort-
register
til
1829-1830

København
ord. birk.
Alfabetisk
forfortegn.
Branshøj
Herlev
Lyngby

BOR

Frederikssund
Slangerup
Rådstue

HAVREBUSTV
TIL
BORGERSKABET
Rådstue
Bind I
Helsingør
Hokse

HAVREBUSTV
TIL
BORGERSKABET
Rådstue
Bind II
Nykøbing F
Vordingborg

Matrikel-
register
M 1
til Real-
registrerne
for
Gentofte
Gladsaxe
Herlev
Lyngby
Søllerød

M 2
til Real-
registrerne
for
Gladsaxe
Herlev
Lyngby
Søllerød

herreder.
Matrikel-
register.

str. nr.
1-29
2.del:
str. nr.
30 ff.

M 1 - 1801-1802 - Matrikelregister til realregistrerne

M 2 - 1803-1804 - Matrikelregister til realregistrerne

M 3 - 1805-1806 - Matrikelregister til realregistrerne

M 4 - 1807-1808 - Matrikelregister til realregistrerne

M 5 - 1809-1810 - Matrikelregister til realregistrerne

M 6 - 1811-1812 - Matrikelregister til realregistrerne

M 7 - 1813-1814 - Matrikelregister til realregistrerne

M 8 - 1815-1816 - Matrikelregister til realregistrerne

M 9 - 1817-1818 - Matrikelregister til realregistrerne

M 10 - 1819-1820 - Matrikelregister til realregistrerne

M 11 - 1821-1822 - Matrikelregister til realregistrerne

M 12 - 1823-1824 - Matrikelregister til realregistrerne

M 13 - 1825-1826 - Matrikelregister til realregistrerne

M 14 - 1827-1828 - Matrikelregister til realregistrerne

M 15 - 1829-1830 - Matrikelregister til realregistrerne

H O R N S - H E R R E D

M A T R I K E L S R E G I S T E R

<u>Sogn:</u>	<u>Pag.</u>
Dråby	1
Ferslev	18
Gerlev	28
Gråse	34
Jørlunde	37
Krogstrup	47
Kyndby	56
Oppesundby	59
Orø	64
Selsø	70
Sigerslevvester	77
Skibby	79
Skuldelev	86
Snostrup	93
Stenløse	97
Udesundby	104
Veksø	107
Vellerup	110
Ølstykke	112

GERLEV SOGN

Ejerlav: Gerlev

Landerslev

Lyngerup

Tørslev

Matr.nr.	Realregisternr. og folio	Matr.nr.	Realregisternr. og folio
	Gerlev Kirke	3 h	13-219
	13-1	4 a	1-229 3-228 13-15
	Gerlev Kirkegård	4 b	1-229 3-201 13-16
	1-251 13-115	4 c	13-33
	Den Midtsj.Jernbane	4 d	13-212
	13-1	5 a	3-190 13-17
	Lodsejerne	5 b	3-190 13-18
	13-114	5 c	13-118
1 a	3-189 13-2	5 d	13-125
1 b	3-189,324 13-3	5 e	13-125
1 c	3-189,324 13-3	5 f	13-6
1 d	3-189,324 13-3,5	5 g	13-218
1 e	3-189,324 13-6	6 a	3-190 13-19
1 f	3-189 13-7	6 b	13-121
1 g	3-330 13-8	6 c	13-122
1 h	3-330 13-8,9	6 d	13-123
1 i	3-330 13-9	6 e	13-123
1 k	3-330 13-8	6 f	13-132
1 l	3-324 13-4	7 a	3-192 13-20
1 m	13-122	7 b	3-347 13-21
1 n	3-324 13-4	7 c	3-212 13-22
1 o	3-324 13-4	7 d	13-119
1 p	13-122	7 e	13-124
1 q	3-324 13-5	7 f	13-119
2 a	13-10	7 g	13-119
2 b	1-229 3-223 13-11	7 h	13-221
2 c	3-215 13-12	7 i	13-209
2 d	13-133	8 a	3-193 13-23
2 e	13-214	8 b	3-194 13-24
2 f	13-220	8 c	3-203 13-25
3 a	3-324,325 13-13	8 d	3-226 13-26
3 b	3-324,325 13-13	8 e	3-217 13-27
3 c	13-14	8 f	3-194 13-28
3 d	13-14	8 g	3-194 13-29
3 e	13-126	8 h	3-227 13-27
3 f	13-128	8 i	3-227 13-31
3 g	13-128	8 k	13-30

Haldagsmøde By
Sogn

Adkomster.

Gl. Htk. Td. Skp. Fdk. Alb.

Gl. Reg. Fol. *929.*
M. Christensen

Matr. Nr.	Gammelskat.		Nyt Hartkorn.				Nr.	Documenterne.	Anm.
	Øst	β	Tdr.	Sk.	Fk.	Alb.			
<i>Beliggende</i> <i>Christens Parcel 29.</i>	<i>2</i>	<i>22</i>	<i>13</i>	<i>2</i>	<i>2</i>	<i>9</i>	<i>1. Trivildsen Morten Christensens fars Koneken Olsdatter hid</i> <i>Hans Mortensen.</i> <i>af 14 Decbr. 1864. / M. 544.</i>		

Servituter og andre Byrder.

Anm.

Vederlag for Tiende og Smaaredsel.

Anm.

Rug.			Byg.		
Tdr.	Sk.	Fk.	Tdr.	Sk.	Fk.

Kongetiende

Nr.	Documenterne.	Rd.	Anm.
1	Opl. fraan af Gattwinichalen suans aale, juu sætte Pøpseu p. A. 1817.		66
2	Aftale til Morten Christensen og den Kirsten Olvidatter ufulgt Aftale til Hænsidertensen inden Jænk. Cap Vort: 249 ^{te} 77 ^{te} .		
3	Opl. fra H. Mortensen til Gm. Anders Lorenzen: Haldagslille med 1 ^{te} Jær. Jær 10 Opl 14 Decbr. 1864. p. N. 546.	200 ^{te}	Afr. -
4	Opl. fra D ^{en} til D ^{en} med for. afkast og and. Bøker af 200 ^{te} : Jær 28 Decbr. 1867 og 8 Jær 1868. p. P. 14.	100 ^{te}	Afr. og alle virkelige Jær

Anm.	Vedtaget for Tjende og Samarbejd	Anm.	Bemærkninger og andre Blyer
------	----------------------------------	------	-----------------------------

Udtagne skødegenparter

- Skøders fulde ordlyd
- 1927-: Løsbladssystem i stedet for indbundne skøde- og panteprotokoller
- Udtagne skødegenparter 1927-1991 er afleveret
- Udtagne skødegenparter 1992-2008 er ikke omfattet af Tinglysningsrettens scanninger

Hvad indeholder det

- Udtagne skødegenparter = genparter af adkomst- og servituddokumenter
- Dokumenter udtages, når en ejendom handles, eller fordi et dokument udslettes i tingbogen (aflyst deklaration, indfriet pantebrev)
- Det er altså ikke længere gældende dokumenter (men servitutter nævnt i udtagne skøder kan stadig være gældende!)

Hvor og hvordan

- Er arkiveret efter 1976-retskredsen!
- Arkivskaber: NN Ret
- Arkivserie: Skødegenparter
- 1927-1976: Ordnet efter ejerlav og matrikelnummer
- 1977-1991: Årgangsvis på udtagelsesår, derefter matrikelnummer (man skal altså vide, hvornår ejendommen blev handlet)

Skøde- og panteprotokoller

- Findes i AO
- Findes langt tilbage i tiden, især fra købstæderne (skøder indskrevet i tingbøger)
- 1737 påbudt selvstændige skøde- og panteprotokoller, men ofte først bevaret fra omkring 1800
- Kronologisk ført efter tinglysningsdato
- Indgangsmiddel: Realregister 1845-
- Indbundne bøger afskaffes 1927

den 2 Juli 1919

Kontraktens

til
v. H. v. Schmidt

Skøde

Da Kibben Marius Jacobsen idag yderligere har betalt mig 14399 Kr 06
fr med tidligere betalte 10.000 Kr ialt 24.399 Kr 06 fr og da han samtidig
har lovet og forpligtet sig til at betinge Tricidalsgælden til Næstved Løkkendebank
med ialt 8600 Kr 94 fr med Renten på 11 December f. A., idet jeg har godkjort
ham Rentene fra 11 December 1918 - 1. April 1919 saa skøde og endelig overdrage
jeg ham hermed den søgte Ejendoms del Nr 13^a, 13^d, 13^e og 13^f af Kautskstejn
og del Nr 10 g af Kautsk alle i Karsbek Løkke, af Halkem søen i Kåbe
Kontraktens ommeldt, hvilken Ejendom herefter skal vilhør Kibben og hans
Arvinger med de Følgende, Bygder og Forpligtelser, hermed Ejendommen
indtil har betalt mig, for og for mig for hør Mands Kras og Tiltale som i Trædet
Det bemærkes at det heres gaa en Tjeldskrift, naar del Nr 10 g i Kåbe
Kontraktens er givet som liggende i Kautskstejn, der er beliggende
i Kautsk

Til Bekræftelse med min egenhændige Underkrift i Vidnes Overværelse
p. N. Næstved d. 17 Juni 1919.
Lars Larsen

Til Vidne med:
V. Hansen H. v. Schmidt

Føremål og notat i Nr. 10. 161.

Skødegenparter i København

- Arkivskaber: Københavns Byret
- Arkivserie: Genparter af adkomst- og servitutedokumenter
- 1927-1976: Ordnet efter kvarter og matrikelnummer
- 1977-1998: Udtagelsesår, kvarter og matrikelnummer

Skøde- og panteprotokoller i København

- -1771: Københavns Byting
- 1771-1805: Hof- og Stadsretten
- 1805-1919: Landsøver- samt Hof- og Stadsretten
- 1919-1927: Københavns Byret

Afdelinger 1771-1927

- 1. afdeling (1771-1927), ekstraktprotokol med arabertal
- 2. afdeling (1859-1927), ekstraktprotokol med litra
- 3. afdeling (1901-1927), ekstraktprotokol med romertal

Protokoller

- Særskilte protokolrækker til hver type dokumenter:
 - Skødeprotokol
 - Panteprotokol
 - Ekstraktprotokol
- Indgang: Realregister (1759-) eller navneregister (i hvert bind)

Matrikler og matrikelkort

- Matrikler 1689, 1756 og 1806
- Konstrueret kort over 1689-matriklen findes i Ramsings kvarterbøger
- Gieddes Kort 1757 indeholder særskilte matrikelkort for hvert kvarter
- Historiske Huse i det gamle København, 1972, har matrikelkort
- Findes også www.kbharkiv.dk

OBS

- Realregistrene er registreret under den afdeling, kvarteret hørte under i 1927; men henvisninger gælder selvfølgelig den afdeling, som kvarteret hørte under på tinglæsningstidspunktet!
- Ældre realregistre bruger ældre matrikelnumre

Brandforsikring

- Brandforsikring sikrer ejerne mod brand
- Brandforsikringsprotokoller (henviser til brandtaksationsprotokollen)
- Brandtaksationsprotokoller =
Vurderingsprotokoller (med beskrivelser af bygningerne)

Statsmonopol

- København: -1870
- Købstæderne: -1875
- Landbygninger: -1872
- Derfor: Kun med sikkerhed
brandforsikringsarkivalier indtil 1870erne

Brandforsikring i København

- 1728 brænder København
- 1731 oprettes Københavns Brandforsikring
- Forsikringspligt 1795-1868
- Brandforsikringsarkivalier lagt på kvarter og matrikelnummer
- Arkivskaber: Københavns Brandforsikring
- Arkivserie: Vurderingsforretninger over ejendomme 1731-1965 (684 pk.)
- Vurderingsforretninger for de ejendomme, der brændte 1795, er pakket selvstændigt

Areal

- 1731-1889: København indenfor voldene
- 1889-: også udenfor voldene
- Områderne udenfor København betragtes indtil 1889 som landbygninger

Matrikelnummer

- Alle vurderingsforretninger vedr. et bestemt matrikelnummer ligger samlet ét sted
- Er ordnet efter 1806-matriklen (nuværende)
- Ses i folketællinger og Kraks Vejviser
- Kan finde adresse og matrikelnummer på www.kobenhavnshistorie.dk/bog/matrikel
- Kan finde matrikelnummer ud fra adresse på www.mingrund.dk

OBS

- Udstykning og sammenlægning udløser nyt (højere) matrikelnummer. Ingen litrering!
- Hvis den oprindelige ejendom er udstykket 1806-, får den nye del et nyt matrikelnr. Ældre materiale søges på det oprindelige matrikelnr.
- Vurderingsforretninger udenfor voldene 1792-1831: Københavns Stadsarkiv (i hvert fald ikke på Rigsarkivet)

Ejendomme i København før branden 1728

- H.U. Ramsing: Københavns Ejendomme 1377-1728. Oversigt over Skøder og Adkomster
- Dog er Christianshavn, Sankt Annæ Øster og Sankt Annæ Vester Kvarterer ikke udgivet

Brandforsikring i købstæderne

- 1761 oprettes Den Almindelige Brandforsikring for Købstæder
- Brandforsikringspligt 1761-1875
- Forsikrings- og taksationsprotokoller på AO

Matrikelnummer

- -1863: Brandforsikringen benyttede egne numre, jordebogsnumre, skattetakstnumre eller uofficielle matrikelnumre
- 1863: Købstæderne matrikuleres
- På Rigsarkivet: Jævnførelsesregister over nummerforandringer siden foregående generaltaksation, dækker perioden 1827...1867 (2 bind)

Protokollerne

- Brandforsikringsprotokollen er ordnet efter:
Gadenavn
Forsikringsnummer og matrikelnummer
Nævner ejernavn + henvisning til
brandtaksationsprotokollen
- Brandtaksationsprotokollen er ordnet efter:
Forretningsnummer (hovednummer) og
undernummer (binummer)
Oplyser om bygninger, fag og formål

Brandforsikring

Amt

Arkiv

Nulstil

Indhold

 [Arkivregistratur, Brandforsikring \(1967 -1967 \)](#)

 [Brandforsikringsprotokol \(1801 -1877 \)](#)

[1801 - 1810](#)

[1810 - 1820](#)

[1817 - 1826](#)

[1827 - 1837](#)

[1837 - 1847](#)

[1847 - 1857](#)

[1857 - 1867](#)

[1867 - 1877](#)

 [Brandtaksationsforretninger \(1761 -1806 \)](#)

 [Forsikringsprotokol \(1867 -1938 \)](#)

 [Taksationsprotokol \(1761 -1935 \)](#)

Slagelse Rådstue: Forsikringsprotokol 1827-1837



61/147



Slagelse Rådstue
Brandforsikringspro
(1801 - 1877)

- 55
- 56
- 57
- 58
- 59
- 60
- 61
- 62
- 63
- 64
- 65
- 66
- 67
- 68
- 69
- 70
- 71
- 72
- 73
- 74
- 75
- 76
- 77
- 78
- 79
- 80
- 81
- 82
- 83
- 84
- 85
- 86
- 87
- 88
- 89
- 90

3^{de} Rode Bredegades Fjerding

1776 1778 1780 1782 1784	Gaard og faar.	1776 1778 1780 1782 1784	Lyngmaar.	1776 1778 1780 1782 1784	1776 1778 1780 1782 1784
	Bjergsgades vestre Side.		320	347,020.	
			10.	10.	
				330.	
133	Jens Hansen Ellerup.	17 8	350	320	
			60.	50	
			10	10	
	Bredgades fjerde Side.			380.	
134	Larsen Hansen.	17 9	5750	4800	
			2680	2450	
			# 7250	347,930.	

3^{de} Rode Bredegades Fjerding. 59.

1776 1778 1780 1782 1784	Gaard og faar.	1776 1778 1780 1782 1784	Lyngmaar.	1776 1778 1780 1782 1784	1776 1778 1780 1782 1784
	Bredgades fjerde Side.		2210	2020	
			270	250	
			40	40	
			20	20	
				9580.	
135	Johansen	17 10	6600	6030	
			960	880	
			# 6910	357,510.	

Slagelse Rådstue: Taksationsprotokol 1827-1837



RIGSARKIVET
 Slagelse Rådstue
 Taksationsprotokol
 (1761 - 1935)

- 38
- 39
- 40
- 41
- 42
- 43
- 44
- 45
- 46
- 47
- 48
- 49
- 50
- 51
- 52
- 53
- 54
- 55
- 56
- 57
- 58
- 59
- 60
- 61
- 62
- 63
- 64
- 65
- 66
- 67
- 68
- 69
- 70
- 71

8. Lens Hansen Obberigs huse, Matr. N^o 121.

Transport # 347, 550.

a) Søjens 5 Lag nye Præstingens og
 tænk og Egeltag, indrettet til Pland
 og Kvælden med 2 Kællomne vintur
 à lag 70^{de} Taler er 350^{de} - 320.

b) Bugens 3 Lag nye Præstingens og
 Lænsøge og Egeltag til Wald à lag
 20^{de} Taler er 60^{de} - 50.

c) Et Præstens i huse 10^{de} - 10.

380.

Predegader søgtes Side
 9. Præstentombrenter Johan Krumschans
 Gaard Matr. N^o 122 og 123.

a) Søjens til Præstegade 25 Lag, de første
 10 Lag fra første færd nye Præstingens og
 Præstentomb og Egeltag og de øvrige 15
 Lag Præstentomb til alle Taler og Tag.

OBS

- Større bygninger på landet (fx hovedbygninger på godser) kan –1800 være forsikret i Den Almindelige Brandforsikring for Købstæder!

Brandforsikring på landet

- 1792 oprettes Den Almindelige Brandforsikring for Landbygninger
- Ingen forsikringspligt!
- Forsikrings- og taksationsprotokoller for landbygninger og købstæder -1872 på AO
- 1761- kan almindelige landbygninger forsikres i stiftamtet eller amtets regi
- 1800 organiseret med lokale branddirektorater (herefter ensartet)

Protokollerne

- Brandforsikringsprotokollen er ordnet efter:
Sogn + stednavn (ejerlav)
Forsikringsnummer
Nævner ejernavn + henvisning til
brandtaksationsprotokollen
- Brandtaksationsprotokollen er ordnet efter:
Løbenummer (forretningsnummer)
Oplyser om bygninger, fag og formål

Brandforsikring

Amt

Arkiv

Nulstil

Indhold

- Arkivregistratur, Brandforsikring (1967 -1967)
- Forsikringsprotokol, Alsted Herred (1800 -1857)
- Forsikringsprotokol, Ringsted Herred (1800 -1857)
 - A 1800 - 1857
 - B 1800 - 1857
 - C 1830 - 1857
 - D 1840 - 1857
- Forsikringsprotokol, Slagelse Herred (1800 -1857)
- Forsikringsprotokol, Vester Flakkebjerg Herred (1823 -1857)
- Forsikringsprotokol, Øster Flakkebjerg Herred (1823 -1857)
- Taksationsprotokol, Alsted Herred (1800 -1887)
- Taksationsprotokol, Flakkebjerg Herred (1800 -1823)
- Taksationsprotokol, Ringsted Herred (1800 -1942)
- Taksationsprotokol, Slagelse Herred (1800 -1873)
- Taksationsprotokol, Vester Flakkebjerg Herred (1823 -1874)
- Taksationsprotokol, Øster Flakkebjerg Herred (1823 -1877)

Eksempel: Sorø Amts Branddirektorat:

Forsikringsprotokol, Ringsted Herred 1800-1857, B



RIGSARKIVET

Branddirektoratet for
Sorø Amt
Forsikringsprotokol,
Ringsted Herred
(1800 - 1857)





Orlov Sogn.

Forsikrings No.	Byens eller Stedets og Eieren's Navn.	No. i Læsrations-Protokol- len.	Bygninge r.	Special- Forsikrings Summa.	General- Forsikrings Summa.
	Orlov.		Strommølle	185	
58. 29	Langmøllegaard P. H. H. H. H. H. H. H. H. H. H. H. H. H. H. H.		Strommølle	5	10
30	Brøndtjørn H. H. H. H. H. H. H. H. H. H.		H. H. H. H. H. april 15 24	100	450
			H. H. H. H. H.	185	220

31

32

33

34

35

36

37

38

39

40

41

42

43

44

45

46

47

48

49

50

51

52

53

54

55

56

57

58

59

60

61

62


63

64

65

66

Eksempel: Sorø Amts Branddirektorat: Taksationsprotokol, Ringsted Herred 1800-1810, A


RIGSARKIVET

Ringsted
Branddirektorat
Taksationsprotokol,
Ringsted Herred
(1800 - 1942)

- 106
- 107
- 108
- 109
- 110
- 111
- 112
- 113
- 114
- 115
- 116
- 117
- 118
- 119
- 120
- 121
- 122
- 123
- 124
- 125
- 126
- 127
- 128
- 129
- 130
- 131
- 132
- 133
- 134
- 135
- 136
- 137
- 138
- 139
- 140

No. 293
i Løstakts Prot.
sag: 678

Handwritten text in cursive script, likely a tax assessment record.

1257

790²

Taxpayer Name: Jacob Ogmads Peter Hansen

Arbejdsskatten
Og forbrugs skatten
for 1806

300^{xx}

135^{xx}

435

OBS

- 1800-1858 fik branddirektøren kopi af alle vurderinger
- Sognetaksationsmændenes protokoller med alle vurderinger 1858- er kun sjældent bevaret!

Fæsteprotokoller (kun landet)

- 1719 påbudt at føre fæsteprotokol
- Har ofte navneregister
- Indeholder oplysninger om:
 - Udsteder (gods) og modtager (fæster)
 - Gårdens beliggenhed
 - Jordtilliggende i tønder hartkorn
 - Forrige fæster + evt. slægtskab

Karlens Sogn Sverretrups
gaardmanden Niels Jørgensen

Fortalen som Olefod etc: Giver Vidterligh af fars Ned og Lov
for sin ny og gammel Næste og Lov for til Niels Jørgensen
for Sverretrup, ihud t gaard i Karlens Sogn Sverretrup
Lige, som Erik Vedersen siges en bond og fars vord, Lykke
Gudske Sogn Gudske Vaalkog Kjeldre af Gaard konn 3 1/2
3/4 salt. Et Fuldbruning endalt Fise og Duge Dage har
Ligningen Niels Jørgen sin forbyrd og Gudske i yord fars
indbyrd fulthud fursvornen endbyrd og alle
Lige som Sogn og Gode Knastab, Halv andagnen ful
vord, som alleignen ind byrdvord Dordkon Gudske ind byrd
til en ventarium skal forbyrd, og Niels Jørgen sin
ind byrd vord ind byrd ind byrd ind byrd ind byrd

Hvilket gods?

- Problem: Et gods kunne sagtens eje jord mange spredte steder
- Sjælland: Michael Dupont: Sognenøgle til skifteprotokoller fra private godser, institutioner, præstekald m.m. øst for Storebælt, 2012
- Fyn: Anne Riising: Stednavneregister til godsejernes skifteprotokoller til 1850, 1983
- Nørrejylland: Bente S. Vestergaard: Stedregister til Nørrejyske Godsarkiver, 2000

Udskiftningsforretninger

- Landboreformer
- Nødvendigt for at se, hvordan landsbyen eller gårdens jordtilliggende var før udskiftningen
- Arkivskaber: NN Amt
- Arkivserie: Landvæsen ...
- Findes både landvæsensprotokol og landvæsenssager

Tilbage til 1600-tallet

- 1688-1844: Vigtigste statistiske kendetegn er **hartkornet** (jordens bonitet eller værdi), der ikke ændrer sig i perioden
- -1688: Vigtigste statistiske kendetegn er **landgilden** (fæsterens årlige afgift), dens enkelte poster eller dens samlede sum omregnet i hartkorn

Borup

Sogn

Godsets, Eierens og Brugerens Navne.	Det nuværende Matriculs Hartkorn								Jordernes Navne eller anden Benævnelse	
	Privilegeret				Uprivilegeret					
	Ager og Engs		Skovskyld		Ager og Engs		Skovskyld			
	Tdr.	Sk Fk Alb.	Tdr.	Sk Fk Alb.	Tdr.	Sk Fk Alb.	Tdr.	Sk Fk Alb.		
Lvensstrup Gods Bruger Peder Andersen						6.	3 1/8			Den fælles Løst Gaardpl. og Lavn Ny og st B C D E F G H fug fug fug
Bruger Lars Knudsen						6.	3 1/8			Løst Løst Pumpe

Jordernes
partier
geometri
Indhol
□ Ale

11
228
34
58
64
21
31
31
218
10
8
28
820
32
853
66

1
28

Lammestrup By

Jordernes Navne
eller
anden Benævnelse

Jordernes partielle geometriske Indhold. <input type="checkbox"/> Alen.	Taxt imod 24	Jordernes geometriske Indhold summarisk efter Klasserne. <input type="checkbox"/> Alen.	Taxt imod 24	Jordernes Indhold i reduceret Størrelse. <input type="checkbox"/> Alen.	Nye Matri-culs-Num-mer.	Ny Matri-culs Hart-korn.				Loddernes Beskrivelse og andre Anmærkninger.
						Tdr.	Sk	Fk	Alb.	
					1					
	11900		21							
	228000		8							
	34500	11900	8	2071.						
	58200	83200	7	17.						
	64300	218000	8	16						
	21700	21300	11	15						
	31700	31700	13	13						
	31300	21700	15	11.						
	218000	38000	16	9.						
	10000	326800	9.	8						
	83200	58200	17	4.						
	28000		9							
	820800	820800								
	32830	32830								
	853630	953630							552	
	60 ¹³⁶³⁰ / ₁₄₀₄₀	100 ¹³⁶³⁰ / ₁₄₀₄₀								

Landst. Lod
Gaardpl. og Gaard
Hj us st
B
C
D
E
F
G
H
fug
fug
fug

Lod Lunden
Summa

Landst. Lod
Gaardpl. og Gaard
Hj us st

fu med Gaardpladspen
i Ljens pæntet Lod nord
vest for Ljens. -

fu med Gaardpladspen
i Ljens pæntet Lod nord

2

Proprietarius.

No.

Folio
Hart Korn
Extr:Gammel
Matricul
Hart Korn.Nue
Matricul
Hart Korn.

Zunder. 1712. 1713. 1714. 1715. 1716. 1717. 1718.

O. Gestrup
Severus Pyl

Kongl. Maat	1	Severus Pyl	23	7.5	11.6.2.5
	2	Severus Pyl	24	7.2.2	11.1.1.5
Hartore	3	Severus Pyl	25	9.2.2	11.2.1.2
	4	Severus Pyl	26	8.2.2	10.7.3.2
Kongl. Maat	5	Severus Pyl	27	50.2	13.7.3.5
	6	Severus Pyl	28	50.5	15.6.3.5
Hartore	7	Severus Pyl	29		19
	8	Severus Pyl	30	7.5.2	6.2.2

Lensregnskaber (kun landet)

- Ca. 1600-1650: Hyppige skattemandtaller
- Sammenlignes mandtaller fra år til år, vil forskelle i regnskaberne fortælle om ændrede ejer- eller lejerforhold (ofte fast rækkefølge af skatteydere)
- Arkivskaber: Regnskaber 1559-1660
- Arkivserie: Lensregnskaber
- Film findes på Rigsarkivet, filmregistratur på Rigsarkivets filmlæsesal

Bestevønder os Landboer giffuer
suer i Nissodaler.

Sigersted, Sogn og
Bye.

Mathias Lauritsen
Lauritz og Søn
Anders Jønsen
Anders Tringallson

Anders Jønsen
Og Søn
Mathias Jønsen
Lauritz Mathiasen.

Lauritz og Søn
Anders Jønsen
Lauritz Jønsen
Mathias Jønsen

Suglerup.

Anders Lauritzsen
Søren Jønsen
Søren Anderssen
Jønsen

Bringsdal, Sogn og
Bye.

Lauritz Lauritsen
Anders Jønsen
Anders Mathiasen
Anders Jønsen
Anders Jønsen